



PROIECT
CONSILIUL GENERAL AL MUNICIPIULUI BUCUREȘTI

HOTĂRÂRE

privind aprobarea statului de funcții al aparatului de specialitate al Primarului General și modificarea și completarea Hotărârii Consiliului General al Municipiului București nr.10/2018, cu modificările și completările ulterioare

Având în vedere Referatul de aprobare al Primarului General al Municipiului București și Raportul de specialitate al Direcției Managementul Resurselor Umane nr.....;

Potrivit prevederilor Legii – cadru nr. 153/2017 privind salarizarea unitară a personalului plătit din fonduri publice, cu modificările și completările ulterioare;

În baza prevederilor Părții VI a Ordonanței de Urgență a Guvernului nr. 57/2019 privind Codul administrativ, cu modificările și completările ulterioare;

Ținând seama de prevederile Ordonanței de Urgență a Guvernului nr. 63/2010 pentru modificarea și completarea Legii nr. 273/2006 privind finanțele publice locale, precum și pentru stabilirea unor măsuri financiare, cu modificările și completările ulterioare;

Văzând raportul Comisiei și avizul Comisiei Juridice și de Disciplină din cadrul Consiliului General al Municipiului București;

În temeiul prevederilor art. 129 alin. (1) , alin. (2) lit. a) și alin. (3) lit. c) , art. 139 alin. (1) și art. 166 alin.(1) din Ordonanța de Urgență a Guvernului nr. 57/2019 privind Codul administrativ, cu modificările și completările ulterioare.

CONSILIUL GENERAL AL MUNICIPIULUI BUCUREȘTI
HOTĂRĂȘTE:

Art.1. (1) În aplicarea art. 610 alin. (1) din Ordonanța de Urgență a Guvernului nr. 57/2019 privind Codul administrativ, cu modificările și completările ulterioare, în cadrul Direcției Generale Achiziții Publice se stabilesc funcțiile publice de execuție de consilier achiziții publice, clasa I prin schimbarea denumirii funcțiilor publice de execuție de expert, clasa I care au în atribuțiile postului activități de achiziție publică mai mult de 50%.

(2) Salariații din cadrul Direcției Generale Achiziții Publice încadrați în prezent în funcții publice de execuție de expert, clasa I vor fi numiți în funcțiile publice de execuție de consilier achiziții publice, clasa I.

Art.2. În aplicarea art. 406 din Ordonanța de Urgență a Guvernului nr. 57/2019 privind Codul administrativ, cu modificările și completările ulterioare, 15 posturi de natură contractuală din cadrul aparatului de specialitate al Primarului General al municipiului București în care sunt îndeplinite activități ce implică exercitarea prerogativelor de putere publică se stabilesc ca posturi în regim de funcție publică.

Art.3. Sintagma "secretar general" de la poz.22 din statul de funcții al aparatului de specialitate al Primarului General al municipiului București și din Anexa nr. 1 la Hotărârea Consiliului General al Municipiului București nr. 304/2017, cu modificările și completările ulterioare, se înlocuiește cu sintagma "secretar general al municipiului București".

Art.4. (1) Numărul total de posturi din Primăria Municipiului București este de 1272 din care 1251 în aparatul de specialitate al Primarului General, 13 la cabinetul Primarului General, 4 la cabinetele celor 2 viceprimari, 3 demnitari și un administrator public

(2) Se aprobă statul de funcții al aparatului de specialitate al Primarului General al municipiului București conform Anexei nr. 1 la prezenta hotărâre.

(3) Statul de funcții al aparatului de specialitate al Primarului General - Anexa nr. 1 la Hotărârea Consiliului General al Municipiului București nr. 443/2019 se abrogă.

Art.5. Începând cu data de 01.02.2020 structura organizatorică a aparatului de specialitate al Primarului General al municipiului București se modifică după cum urmează:

(1) Se reorganizează Direcția Generală Economică, cu reîncadrarea personalului existent în cadrul acesteia, conform organigramei prezentate în Anexa nr. 2 la prezenta hotărâre.

(2) Se înființează Direcția Generală Investiții prin comasarea actualei Direcții Generale Infrastructură și actualei Direcții Generale Investiții cu reîncadrarea personalului existent în cadrul acestora, conform organigramei prezentate în Anexa nr. 3 la prezenta hotărâre.

(3) Se reorganizează Direcția Generală Servicii Publice, cu reîncadrarea personalului existent în cadrul acesteia, conform organigramei prezentate în Anexa nr. 4 la prezenta hotărâre.

(4) Se reorganizează Direcția Transporturi, cu reîncadrarea personalului existent în cadrul acesteia, conform organigramei prezentate în Anexa nr. 5 la prezenta hotărâre.

(5) Organigrama aparatului de specialitate al Primarului General - anexa nr. 1 la Hotărârea Consiliului General al Municipiului București nr.10/2018, cu modificările și completările ulterioare, se modifică și completează în consecință conform art. 5.

(6) Modificările structurii organizatorice prevăzute la art. (5) vor fi puse în aplicare odată cu intrarea în vigoare a statului de funcții și a regulamentului de organizare și funcționare aferente structurilor modificate.

(7) Statul de funcții și regulamentul de organizare și funcționare aferente structurilor modificate conform art. 5 vor fi supuse aprobării Consiliului General al Municipiului București în termen de maxim 60 de zile de la data prezentei.

Art.6. Anexele nr. 1 - 5 la prezenta hotărâre fac parte integrantă din aceasta.

Art.7. Celelalte prevederi ale Hotărârii Consiliului General al Municipiului București nr.10/2018, cu modificările și completările ulterioare rămân neschimbate.

Art.8. De la data intrării în vigoare a prevederilor prezentei hotărâri, se stabilește un termen de 30 de zile, în vederea aplicării procedurilor legale prevăzute de art. 408 din Ordonanța de Urgență a Guvernului nr. 57/2019 privind Codul administrativ, cu modificările și completările ulterioare.

Art.9 . Compartimentele din cadrul aparatului de specialitate al Primarului General, vor aduce la îndeplinire prevederile prezentei hotărâri.

Această hotărâre a fost aprobată în ședința a Consiliului General al Municipiului București din data de

PREȘEDINTE DE ȘEDINȚĂ,

**Secretar General
al Municipiului București
Georgiana ZAMFIR**

STAT DE FUNCȚII

NR. CRT.	FUNCTIA	GRAD/TREAPTA PROFESIONALĂ	CLASA	NIVEL STUDII
----------	---------	---------------------------	-------	--------------

FUNCȚII DE DEMNITATE PUBLICĂ

1	PRIMAR GENERAL			
2	VICEPRIMAR			
3	VICEPRIMAR			

ADMINISTRATOR PUBLIC

4	ADMINISTRATOR PUBLIC			S
---	----------------------	--	--	---

1 CABINET PRIMAR GENERAL

5	CONSILIER PERSONAL			S
6	CONSILIER PERSONAL			S
7	CONSILIER PERSONAL			S
8	CONSILIER PERSONAL			S
9	CONSILIER PERSONAL			S
10	CONSILIER PERSONAL			S
11	ASISTENT CABINET			M
12	CONSILIER PERSONAL			S
13	CONSILIER PERSONAL			S
14	CONSILIER PERSONAL			S
15	CONSILIER PERSONAL			S
16	CONSILIER PERSONAL			S
17	CONSILIER PERSONAL			S

2 CABINET VICEPRIMAR 1

18	CONSILIER			S
19	CONSILIER			S

3 CABINET VICEPRIMAR 2

20	CONSILIER			S
21	CONSILIER			S

APARATUL DE SPECIALITATE AL PRIMARULUI GENERAL**4 SECRETAR GENERAL**

22	SECRETAR GENERAL AL MUNICIPIULUI BUCUREȘTI	II		
----	--	----	--	--



NR. CRT.	FUNCȚIA	GRAD/TREAPȚA PROFESIONALĂ	CLASA	NIVEL STUDII
----------	---------	---------------------------	-------	--------------

4.1 CABINET SECRETAR GENERAL

23	EXPERT	SUPERIOR	I	S
24	EXPERT	SUPERIOR	I	S
25	INSPECTOR DE SPECIALITATE	IA		S
26	EXPERT	SUPERIOR	I	S

5 CORPUL DE CONTROL AL PRIMARULUI GENERAL

27	DIRECTOR EXECUTIV	II		S
----	-------------------	----	--	---

5.1 SERVICIUL CONTROL INSTITUȚIONAL

28	SEF SERVICIU	II		S
29	EXPERT	SUPERIOR	I	S
30	EXPERT	SUPERIOR	I	S
31	EXPERT	SUPERIOR	I	S
32	EXPERT	SUPERIOR	I	S
33	EXPERT	SUPERIOR	I	S
34	EXPERT	SUPERIOR	I	S
35	EXPERT	SUPERIOR	I	S
36	EXPERT	SUPERIOR	I	S
37	EXPERT	SUPERIOR	I	S
38	EXPERT	PRINCIPAL	I	S

5.2 SERVICIUL CONTROLUL GESTIONĂRII ȘI UTILIZĂRII FONDURILOR

39	SEF SERVICIU	II		S
40	EXPERT	SUPERIOR	I	S
41	EXPERT	SUPERIOR	I	S
42	EXPERT	SUPERIOR	I	S
43	EXPERT	SUPERIOR	I	S
44	EXPERT	SUPERIOR	I	S
45	EXPERT	SUPERIOR	I	S
46	EXPERT	PRINCIPAL	I	S

5.3 COMPARTIMENTUL SECRETARIAT

47	INSPECTOR DE SPECIALITATE	IA		S
48	INSPECTOR DE SPECIALITATE	I		S
49	INSPECTOR DE SPECIALITATE	I		S

6 DIREȚIA GENERALĂ ECONOMICĂ

50	DIRECTOR GENERAL	II		S
----	------------------	----	--	---

6.1 DIREȚIA FINANCIAR CONTABILITATE, BUGET

51	DIRECTOR EXECUTIV	II		
----	-------------------	----	--	--



NR. CRT.	FUNCTIA	GRAD/TREAPTA PROFESIONALĂ	CLASA	NIVEL STUDII
----------	---------	---------------------------	-------	--------------

6.1.1 SERVICIUL FINANCIAR

52	SEF SERVICIU	II		S
----	--------------	----	--	---

6.1.1.1.COMPARTIMENTUL FINANCIAR CHELTUIELI CURENTE

53	EXPERT	SUPERIOR	I	S
54	EXPERT	SUPERIOR	I	S
55	EXPERT	PRINCIPAL	I	S
56	EXPERT	SUPERIOR	I	S
57	EXPERT	DEBUTANT	I	S
58	EXPERT	SUPERIOR	I	S
59	EXPERT	SUPERIOR	I	S
60	EXPERT	SUPERIOR	I	S
61	EXPERT	SUPERIOR	I	S
62	EXPERT	SUPERIOR	I	S
63	CASIER			M

6.1.1.2 BIROUL FINANCIAR INVESTIȚII

64	SEF BIROU	II		S
65	EXPERT	SUPERIOR	I	S
66	EXPERT	SUPERIOR	I	S
67	CONSILIER JURIDIC	SUPERIOR	I	S
68	EXPERT	SUPERIOR	I	S
69	EXPERT	SUPERIOR	I	S
70	EXPERT	SUPERIOR	I	S
71	EXPERT	SUPERIOR	I	S
72	EXPERT	SUPERIOR	I	S
73	EXPERT	ASISTENT	I	S
74	EXPERT	SUPERIOR	I	S
75	EXPERT	SUPERIOR	I	S

6.1.2 SERVICIUL CONTABILITATE

76	SEF SERVICIU	II		S
77	EXPERT	SUPERIOR	I	S
78	EXPERT	SUPERIOR	I	S
79	EXPERT	SUPERIOR	I	S
80	EXPERT	SUPERIOR	I	S
81	EXPERT	ASISTENT	I	S
82	REFERENT	SUPERIOR	III	M
83	REFERENT	SUPERIOR	III	M
84	EXPERT	SUPERIOR	I	S
85	EXPERT	SUPERIOR	I	S
86	REFERENT	SUPERIOR	III	M
87	EXPERT	SUPERIOR	I	S
88	EXPERT	SUPERIOR	I	S
89	EXPERT	SUPERIOR	I	S



NR. CRT.	FUNCTIA	GRAD/TREAPTA PROFESIONALĂ	CLASA	NIVEL STUDII
----------	---------	---------------------------	-------	--------------

6.1.3 SERVICIUL ELABORARE ȘI EXECUȚIE BUGET

90	SEF SERVICIU	II		S
91	EXPERT	SUPERIOR	I	S
92	CONSILIER JURIDIC	PRINCIPAL	I	S
93	EXPERT	SUPERIOR	I	S
94	EXPERT	SUPERIOR	I	S
95	EXPERT	SUPERIOR	I	S
96	EXPERT	SUPERIOR	I	S
97	EXPERT	PRINCIPAL	I	S
98	EXPERT	SUPERIOR	I	S

6.1.4 SERVICIUL RAPORTARE EXECUȚIE BUGET

99	SEF SERVICIU	II		S
100	EXPERT	SUPERIOR	I	S
101	EXPERT	PRINCIPAL	I	S
102	EXPERT	SUPERIOR	I	S
103	EXPERT	PRINCIPAL	I	S
104	EXPERT	SUPERIOR	I	S
105	EXPERT	SUPERIOR	I	S
106	EXPERT	PRINCIPAL	I	S

6.1.5 SERVICIUL CONTROL FINANCIAR PREVENTIV

107	SEF SERVICIU	II		S
108	EXPERT	SUPERIOR	I	S
109	INSPECTOR DE SPECIALITATE	IA		S
110	EXPERT	SUPERIOR	I	S
111	EXPERT	SUPERIOR	I	S
112	EXPERT	SUPERIOR	I	S
113	EXPERT	SUPERIOR	I	S
114	EXPERT	SUPERIOR	I	S
115	EXPERT	SUPERIOR	I	S

6.2 DIRECȚIA VENITURI

116	DIRECTOR EXECUTIV	II		S
-----	-------------------	----	--	---

6.2.1 SERVICIUL URMĂRIRE VENITURI ȘI ÎNCASARE TAXE

117	SEF SERVICIU	II		S
118	EXPERT	SUPERIOR	I	S
119	EXPERT	SUPERIOR	I	S
120	EXPERT	SUPERIOR	I	S
121	EXPERT	SUPERIOR	I	S
122	REFERENT	SUPERIOR	III	M
123	EXPERT	SUPERIOR	I	S
124	EXPERT	SUPERIOR	I	S
125	EXPERT	DEBUTANT	I	S
126	REFERENT	DEBUTANT		S



NR. CRT.	FUNCTIA	GRAD/TREAPTA PROFESIONALĂ	CLASA	NIVEL STUDII
127	INSPECTOR DE SPECIALITATE	IA		S

6.2.2 COMPARTIMENTUL EXECUȚIE BUGETARĂ VENITURI

128	EXPERT	SUPERIOR	I	S
129	EXPERT	SUPERIOR	I	S
130	EXPERT	SUPERIOR	I	S
131	EXPERT	SUPERIOR	I	S
132	REFERENT	SUPERIOR	III	M

7 DIRECȚIA GENERALĂ INFRASTRUCTURĂ

133	DIRECTOR GENERAL	II		S
-----	------------------	----	--	---

7.1 SERVICIUL PLANIFICARE LUCRĂRI MARI INFRASTRUCTURĂ

134	SEF SERVICIU	II		S
135	EXPERT	SUPERIOR	I	S
136	EXPERT	SUPERIOR	I	S
137	EXPERT	SUPERIOR	I	S
138	EXPERT	SUPERIOR	I	S
139	EXPERT	SUPERIOR	I	S
140	INSPECTOR DE SPECIALITATE	IA		S
141	INSPECTOR DE SPECIALITATE	IA		S

7.1.1 COMPARTIMENTUL DOCUMENTAȚII TEHNICE

142	EXPERT	SUPERIOR	I	S
143	EXPERT	SUPERIOR	I	S
144	INSPECTOR DE SPECIALITATE	IA		S

7.2 DIRECȚIA URMĂRIRE LUCRĂRI MARI INFRASTRUCTURĂ

145	DIRECTOR EXECUTIV	II		S
-----	-------------------	----	--	---

7.2.1 SERVICIUL URMĂRIRE-VERIFICARE LUCRĂRI MARI INFRASTRUCTURĂ

146	SEF SERVICIU	II		S
147	EXPERT	SUPERIOR	I	S
148	EXPERT	SUPERIOR	I	S
149	EXPERT	SUPERIOR	I	S
150	EXPERT	SUPERIOR	I	S
151	EXPERT	SUPERIOR	I	S
152	EXPERT	SUPERIOR	I	S
153	EXPERT	SUPERIOR	I	S
154	INSPECTOR DE SPECIALITATE	IA		S
155	EXPERT	SUPERIOR	I	S
156	INSPECTOR DE SPECIALITATE	IA		S

7.2.2 COMPARTIMENTUL DECONTARE LUCRĂRI MARI INFRASTRUCTURĂ

157	EXPERT	SUPERIOR	I	S
-----	--------	----------	---	---



NR. CRT.	FUNCTIA	GRAD/TREAPTA PROFESIONALĂ	CLASA	NIVEL STUDII
158	EXPERT	SUPERIOR	I	S
159	EXPERT	SUPERIOR	I	S
160	EXPERT	SUPERIOR	I	S
161	INSPECTOR DE SPECIALITATE	IA		S

7.3 SERVICIUL MARI PROIECTE

162	SEF SERVICIU	II		S
163	EXPERT	SUPERIOR	I	S
164	EXPERT	SUPERIOR	I	S
165	EXPERT	SUPERIOR	I	S
166	EXPERT	SUPERIOR	I	S
167	INSPECTOR DE SPECIALITATE	IA		S
168	INSPECTOR DE SPECIALITATE	IA		S
169	EXPERT	SUPERIOR	I	S

8 DIRECȚIA GENERALĂ INVESTIȚII

170	DIRECTOR GENERAL	II		S
-----	------------------	----	--	---

8.1 DIRECȚIA PLANIFICARE INVESTIȚII

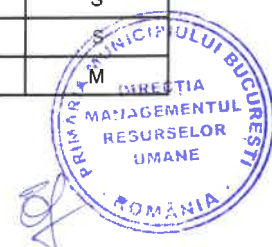
171	DIRECTOR EXECUTIV	II		S
-----	-------------------	----	--	---

8.1.1 SERVICIUL LUCRĂRI INVESTIȚII

172	SEF SERVICIU	II		S
173	EXPERT	SUPERIOR	I	S
174	EXPERT	SUPERIOR	I	S
175	EXPERT	SUPERIOR	I	S
176	EXPERT	SUPERIOR	I	S
177	EXPERT	ASISTENT	I	S
178	EXPERT	SUPERIOR	I	S
179	INSPECTOR DE SPECIALITATE	IA		S
180	INSPECTOR DE SPECIALITATE	IA		S
181	INSPECTOR DE SPECIALITATE	IA		S
182	EXPERT	SUPERIOR	I	S

8.1.2 SERVICIUL PARTENERIAT PUBLIC PRIVAT

183	SEF SERVICIU	II		S
184	EXPERT	SUPERIOR	I	S
185	EXPERT	SUPERIOR	I	S
186	EXPERT	SUPERIOR	I	S
187	REFERENT	SUPERIOR	III	M
188	EXPERT	PRINCIPAL	I	S
189	EXPERT	SUPERIOR	I	S
190	EXPERT	SUPERIOR	I	S
191	INSPECTOR DE SPECIALITATE	IA		S
192	REFERENT	IA		S



NR. CRT.	FUNCTIA	GRAD/TREAPTA PROFESIONALĂ	CLASA	NIVEL STUDII
----------	---------	---------------------------	-------	--------------

8.2 DIRECȚIA URMĂRIRE PROIECTE

193	DIRECTOR EXECUTIV	II		S
-----	-------------------	----	--	---

8.2.1 SERVICIUL CONTRACTE

194	SEF SERVICIU	II		S
195	EXPERT	SUPERIOR	I	S
196	EXPERT	SUPERIOR	I	S
197	EXPERT	DEBUTANT	I	S
198	EXPERT	SUPERIOR	I	S
199	EXPERT	SUPERIOR	I	S
200	EXPERT	SUPERIOR	I	S
201	EXPERT	SUPERIOR	I	S

8.2.2 SERVICIUL URMĂRIRE LUCRĂRI

202	SEF SERVICIU	II		S
203	EXPERT	SUPERIOR	I	S
204	EXPERT	SUPERIOR	I	S
205	EXPERT	SUPERIOR	I	S
206	REFERENT DE SPECIALITATE	SUPERIOR	II	SSD
207	EXPERT	ASISTENT	I	S
208	EXPERT	PRINCIPAL	I	S
209	INSPECTOR DE SPECIALITATE	IA		S
210	EXPERT	PRINCIPAL	I	S

9 DIRECȚIA GENERALĂ MANAGEMENT PROIECTE CU FINANȚARE EXTERNĂ

211	DIRECTOR GENERAL	II		S
-----	------------------	----	--	---

9.1 DIRECȚIA FONDURI NERAMBURSABILE

212	DIRECTOR EXECUTIV	II		S
-----	-------------------	----	--	---

9.1.1 SERVICIUL MANAGEMENT PROIECTE

213	SEF SERVICIU	II		S
214	EXPERT	SUPERIOR	I	S
215	EXPERT	SUPERIOR	I	S
216	EXPERT	SUPERIOR	I	S
217	EXPERT	SUPERIOR	I	S
218	EXPERT	SUPERIOR	I	S
219	EXPERT	SUPERIOR	I	S
220	EXPERT	PRINCIPAL	I	S
221	EXPERT	ASISTENT	I	S
222	EXPERT	SUPERIOR	I	S

9.1.2 SERVICIUL PROIECTE POIM

223	SEF SERVICIU	II		S
224	EXPERT	SUPERIOR	I	S



NR. CRT.	FUNCTIA	GRAD/TREAPTA PROFESIONALĂ	CLASA	NIVEL STUDII
225	EXPERT	SUPERIOR	I	S
226	EXPERT	SUPERIOR	I	S
227	EXPERT	SUPERIOR	I	S
228	EXPERT	SUPERIOR	I	S
229	INSPECTOR DE SPECIALITATE	IA		S
230	INSPECTOR DE SPECIALITATE	IA		S
231	EXPERT	SUPERIOR	I	S

9.2 BIROUL ACCESARE FONDURI RAMBURSABILE

232	SEF BIROU	II		S
233	INSPECTOR DE SPECIALITATE	IA		S
234	EXPERT	SUPERIOR	I	S
235	EXPERT	PRINCIPAL	I	S
236	EXPERT	SUPERIOR	I	S
237	EXPERT	SUPERIOR	I	S

9.3 BIROUL DERULARE ȘI RAPORTARE FONDURI RAMBURSABILE

238	SEF BIROU	II		S
239	EXPERT	SUPERIOR	I	S
240	EXPERT	SUPERIOR	I	S
241	EXPERT	SUPERIOR	I	S
242	EXPERT	SUPERIOR	I	S
243	EXPERT	ASISTENT	I	S

9.4. SERVICIUL UIP FAZA 2 GLINA

244	SEF SERVICIU	II		S
245	EXPERT	SUPERIOR	I	S
246	EXPERT	SUPERIOR	I	S
247	EXPERT	SUPERIOR	I	S
248	EXPERT	SUPERIOR	I	S
249	EXPERT	SUPERIOR	I	S
250	EXPERT	SUPERIOR	I	S
251	EXPERT	SUPERIOR	I	S
252	EXPERT	SUPERIOR	I	S
253	INSPECTOR DE SPECIALITATE	IA		S
254	EXPERT	SUPERIOR	I	S
255	EXPERT	SUPERIOR	I	S
256	EXPERT	SUPERIOR	I	S
257	EXPERT	SUPERIOR	I	S

10 DIRECȚIA GENERALĂ URBANISM ȘI AMENAJAREA TERITORIULUI

258	ARHITECT SEF (DIRECTOR GENERAL)	II		S
-----	---------------------------------	----	--	---

10.1 DIRECȚIA URBANISM

259	DIRECTOR EXECUTIV	II		S
-----	-------------------	----	--	---



NR. CRT.	FUNCTIA	GRAD/TREAPTA PROFESIONALĂ	CLASA	NIVEL STUDII
----------	---------	---------------------------	-------	--------------

10.1.1 SERVICIUL DE URBANISM

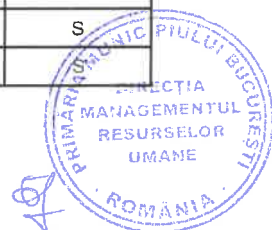
260	SEF SERVICIU	II		S
261	EXPERT	SUPERIOR	I	S
262	EXPERT	SUPERIOR	I	S
263	EXPERT	SUPERIOR	I	S
264	REFERENT	SUPERIOR	III	M
265	INSPECTOR DE SPECIALITATE	IA		S
266	EXPERT	ASISTENT	I	S
267	EXPERT	SUPERIOR	I	S
268	EXPERT	ASISTENT	I	S
269	EXPERT	SUPERIOR	I	S
270	EXPERT	ASISTENT	I	S
271	EXPERT	SUPERIOR	I	S

10.1.2 SERVICIUL DE AUTORIZARE

272	SEF SERVICIU	II		S
273	EXPERT	SUPERIOR	I	S
274	EXPERT	SUPERIOR	I	S
275	EXPERT	SUPERIOR	I	S
276	EXPERT	SUPERIOR	I	S
277	EXPERT	PRINCIPAL	I	S
278	REFERENT	SUPERIOR	III	M
279	EXPERT	SUPERIOR	I	S
280	EXPERT	PRINCIPAL	I	S
281	EXPERT	SUPERIOR	I	S
282	EXPERT	SUPERIOR	I	S
283	EXPERT	SUPERIOR	I	S
284	EXPERT	SUPERIOR	I	S
285	EXPERT	SUPERIOR	I	S
286	EXPERT	SUPERIOR	I	S
287	EXPERT	SUPERIOR	I	S
288	EXPERT	SUPERIOR	I	S
289	EXPERT	SUPERIOR	I	S
290	EXPERT	SUPERIOR	I	S
291	EXPERT	ASISTENT	I	S

10.2 SERVICIUL PROIECTE URBANE

292	SEF SERVICIU	II		S
293	EXPERT	SUPERIOR	I	S
294	EXPERT	SUPERIOR	I	S
295	EXPERT	ASISTENT	I	S
296	EXPERT	SUPERIOR	I	S
297	EXPERT	PRINCIPAL	I	S
298	EXPERT	SUPERIOR	I	S
299	EXPERT	SUPERIOR	I	S
300	EXPERT	SUPERIOR	I	S
301	EXPERT	SUPERIOR	I	S
302	EXPERT	SUPERIOR	I	S



NR. CRT.	FUNCTIA	GRAD/TREAPTA PROFESIONALĂ	CLASA	NIVEL STUDII
303	EXPERT	SUPERIOR	I	S
304	EXPERT	SUPERIOR	I	S
305	REFERENT	SUPERIOR	III	M
306	REFERENT	SUPERIOR	III	M
307	REFERENT	SUPERIOR	III	M
308	REFERENT	DEBUTANT	III	M
309	EXPERT	SUPERIOR	I	S
310	EXPERT	SUPERIOR	I	S
311	REFERENT	IA		M
312	EXPERT	SUPERIOR	I	S
313	EXPERT	SUPERIOR	I	S
314	REFERENT	IA		M
315	INSPECTOR DE SPECIALITATE	IA		S
316	EXPERT	SUPERIOR	I	S
317	REFERENT	SUPERIOR	III	M

10.3 SERVICIUL PUBLICITATE STRADALĂ

318	SEF SERVICIU	II		S
319	EXPERT	SUPERIOR	I	S
320	EXPERT	SUPERIOR	I	S
321	EXPERT	SUPERIOR	I	S
322	INSPECTOR DE SPECIALITATE	IA		S
323	EXPERT	SUPERIOR	I	S
324	EXPERT	SUPERIOR	I	S
325	EXPERT	SUPERIOR	I	S

11 DIRECȚIA GENERALĂ ADMINISTRAȚIE ȘI RELAȚIA CU CGMB

326	DIRECTOR GENERAL	II		S
-----	------------------	----	--	---

11.1 DIRECȚIA ADMINISTRAȚIE PUBLICĂ

327	DIRECTOR EXECUTIV	II		S
-----	-------------------	----	--	---

11.1.1 SERVICIUL EVIDENȚĂ URMĂRIRE ACTE ADMINISTRATIVE

328	SEF SERVICIU	II		S
329	EXPERT	SUPERIOR	I	S
330	EXPERT	SUPERIOR	I	S
331	REFERENT DE SPECIALITATE	SUPERIOR	II	SSD
332	REFERENT	SUPERIOR	III	M
333	REFERENT	DEBUTANT	III	M
334	EXPERT	SUPERIOR	I	S
335	EXPERT	SUPERIOR	I	S

11.1.2 SERVICIUL ARHIVĂ ACTE ADMINISTRATIVE

336	SEF SERVICIU	II		S
337	REFERENT	SUPERIOR	III	M
338	REFERENT	SUPERIOR	III	M
339	REFERENT	ASISTENT	III	M
340	EXPERT	ASISTENT	I	S

NR. CRT.	FUNCȚIA	GRAD/TREAPȚA PROFESIONALĂ	CLASA	NIVEL STUDII
341	REFERENT DE SPECIALITATE	SUPERIOR	II	SSD
342	REFERENT	SUPERIOR	III	M
343	EXPERT	SUPERIOR	I	S
344	EXPERT	SUPERIOR	I	S

11.1.3 BIROUL DE REDACTARE MONITOR OFICIAL AL MUNICIPIULUI BUCUREȘTI

345	SEF BIROU	II		S
346	EXPERT	SUPERIOR	I	S
347	EXPERT	SUPERIOR	I	S
348	REFERENT	SUPERIOR	III	M
349	REFERENT	SUPERIOR	III	M
350	EXPERT	PRINCIPAL	I	S

11.1.4 BIROUL ASISTENȚĂ COMISII SIGURANȚĂ PUBLICĂ ȘI PROTECȚIE DATE CU CARACTER PERSONAL

351	SEF BIROU	II		
352	EXPERT	PRINCIPAL	I	S
353	EXPERT	DEBUTANT	I	S

11.1.4.1 COMPARTIMENTUL PROTECȚIE DATE CU CARACTER PERSONAL

354	EXPERT	DEBUTANT	I	S
355	REFERENT	ASISTENT	III	M
356	CONSILIER JURIDIC	SUPERIOR	I	S

11.2 DIRECȚIA ASISTENȚĂ TEHNICĂ ȘI JURIDICĂ

357	DIRECTOR EXECUTIV	II		S
-----	-------------------	----	--	---

11.2.1 SERVICIUL TRANSPARENȚĂ DECIZIONALĂ

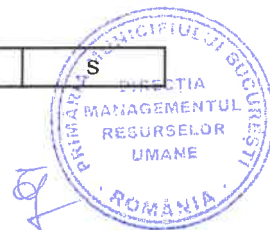
358	SEF SERVICIU	II		S
359	EXPERT	ASISTENT	I	S
360	CONSILIER JURIDIC	SUPERIOR	I	S
361	CONSILIER JURIDIC	ASISTENT	I	S
362	EXPERT	SUPERIOR	I	S
363	EXPERT	PRINCIPAL	I	S
364	EXPERT	PRINCIPAL	I	S
365	EXPERT	PRINCIPAL	I	S

11.2.1.1 BIROUL PENTRU APLICAREA LEGII NR. 544/2001

366	SEF BIROU	II		S
367	CONSILIER JURIDIC	SUPERIOR	I	S
368	REFERENT	SUPERIOR	III	M
369	EXPERT	ASISTENT	I	S
370	EXPERT	ASISTENT	I	S
371	EXPERT	SUPERIOR	I	S

11.2.2 SERVICIUL ASISTENȚĂ JURIDICĂ ȘI TEHNICĂ LEGISLATIVĂ

372	SEF SERVICIU	II		S
-----	--------------	----	--	---



NR. CRT.	FUNCTIA	GRAD/TREAPTA PROFESIONALĂ	CLASA	NIVEL STUDII
373	EXPERT	PRINCIPAL	I	S
374	CONSILIER JURIDIC	SUPERIOR	I	S
375	CONSILIER JURIDIC	SUPERIOR	I	S
376	EXPERT	DEBUTANT	I	S
377	INSPECTOR DE SPECIALITATE	II		S
378	CONSILIER JURIDIC	ASISTENT	I	S
379	CONSILIER JURIDIC	SUPERIOR	I	S

11.2.3 SERVICIUL ASISTARE COMISII

380	SEF SERVICIU	II		S
381	CONSILIER JURIDIC	SUPERIOR	I	S
382	EXPERT	SUPERIOR	I	S
383	EXPERT	SUPERIOR	I	S
384	EXPERT	SUPERIOR	I	S
385	EXPERT	PRINCIPAL	I	S
386	EXPERT	SUPERIOR	I	S
387	CONSILIER JURIDIC	SUPERIOR	I	S

11.2.4 SERVICIUL EVIDENȚĂ HOTĂRĂRI C.G.M.B..

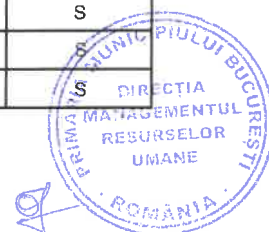
388	SEF SERVICIU	II		S
389	EXPERT	ASISTENT	I	S
390	CONSILIER JURIDIC	ASISTENT	I	S
391	EXPERT	ASISTENT	I	S
392	REFERENT	ASISTENT	III	M
393	EXPERT	ASISTENT	I	S
394	EXPERT	SUPERIOR	I	S
395	EXPERT	SUPERIOR	I	S

11.3 DIRECȚIA RELAȚII CU PUBLICUL ȘI REGISTRATURĂ

396	DIRECTOR EXECUTIV	II		S
-----	-------------------	----	--	---

11.3.1 SERVICIUL RELAȚII CU CETĂȚENII

397	SEF SERVICIU	II		S
398	EXPERT	SUPERIOR	I	S
399	EXPERT	SUPERIOR	I	S
400	EXPERT	SUPERIOR	I	S
401	EXPERT	SUPERIOR	I	S
402	EXPERT	SUPERIOR	I	S
403	EXPERT	SUPERIOR	I	S
404	EXPERT	SUPERIOR	I	S
405	EXPERT	SUPERIOR	I	S
406	EXPERT	SUPERIOR	I	S
407	EXPERT	DEBUTANT	I	S
408	EXPERT	SUPERIOR	I	S
409	EXPERT	SUPERIOR	I	S
410	EXPERT	SUPERIOR	I	S
411	EXPERT	SUPERIOR	I	S
412	EXPERT	SUPERIOR	I	S
413	EXPERT	SUPERIOR	I	S



NR. CRT.	FUNCȚIA	GRAD/TREAPȚA PROFESIONALĂ	CLASA	NIVEL STUDII
414	EXPERT	SUPERIOR	I	S
415	EXPERT	SUPERIOR	I	S
416	EXPERT	SUPERIOR	I	S
417	EXPERT	SUPERIOR	I	S
418	EXPERT	SUPERIOR	I	S
419	EXPERT	SUPERIOR	I	S
420	EXPERT	ASISTENT	I	S
421	EXPERT	ASISTENT	I	S
422	EXPERT	SUPERIOR	I	S
423	EXPERT	ASISTENT	I	S
424	EXPERT	PRINCIPAL	I	S
425	EXPERT	PRINCIPAL	I	S
426	EXPERT	ASISTENT	I	S
427	EXPERT	ASISTENT	I	S
428	EXPERT	ASISTENT	I	S

11.3.2 SERVICIUL DISPECERAT COMUNICARE, AUDIENȚE

429	SEF SERVICIU	II		S
430	EXPERT	SUPERIOR	I	S
431	EXPERT	ASISTENT	I	S
432	EXPERT	SUPERIOR	I	S
433	EXPERT	SUPERIOR	I	S
434	EXPERT	SUPERIOR	I	S
435	EXPERT	ASISTENT	I	S
436	EXPERT	SUPERIOR	I	S
437	EXPERT	SUPERIOR	I	S
438	EXPERT	SUPERIOR	I	S
439	EXPERT	SUPERIOR	I	S
440	EXPERT	SUPERIOR	I	S
441	EXPERT	SUPERIOR	I	S
442	EXPERT	SUPERIOR	I	S
443	EXPERT	ASISTENT	I	S
444	EXPERT	SUPERIOR	I	S
445	EXPERT	SUPERIOR	I	S
446	EXPERT	SUPERIOR	I	S
447	EXPERT	SUPERIOR	I	S
448	EXPERT	SUPERIOR	I	S
449	INSPECTOR DE SPECIALITATE	IA		S

12 DIRECȚIA GENERALĂ SERVICII PUBLICE

450	DIRECTOR GENERAL	II		S
-----	------------------	----	--	---

12.1 DIRECȚIA UTILITĂȚII PUBLICE

451	DIRECTOR EXECUTIV	II		S
-----	-------------------	----	--	---

12.1.1 SERVICIUL ALIMENTARE CU APĂ ȘI CANAL

452	SEF SERVICIU	II		S
453	EXPERT	SUPERIOR	I	S



NR. CRT.	FUNCTIA	GRAD/TREAPTA PROFESIONALĂ	CLASA	NIVEL STUDII
454	EXPERT	SUPERIOR	I	S
455	EXPERT	SUPERIOR	I	S
456	EXPERT	SUPERIOR	I	S
457	EXPERT	SUPERIOR	I	S
458	EXPERT	SUPERIOR	I	S
459	EXPERT	SUPERIOR	I	S

12.1.2 SERVICIUL MANAGEMENT DEȘEURI, SALUBRITATE

460	SEF SERVICIU	II		S
461	EXPERT	SUPERIOR	I	S
462	EXPERT	SUPERIOR	I	S
463	EXPERT	SUPERIOR	I	S
464	EXPERT	SUPERIOR	I	S
465	EXPERT	SUPERIOR	I	S
466	EXPERT	SUPERIOR	I	S
467	REFERENT DE SPECIALITATE	SUPERIOR	II	SSD
468	EXPERT	SUPERIOR	I	S
469	EXPERT	SUPERIOR	I	S

12.2 DIRECȚIA SERVICII INTEGRATE

470	DIRECTOR EXECUTIV	II		S
-----	-------------------	----	--	---

12.2.1 SERVICIUL TERMOENERGETIC

471	SEF SERVICIU	II		S
472	EXPERT	ASISTENT	I	S
473	EXPERT	SUPERIOR	I	S
474	EXPERT	SUPERIOR	I	S
475	INSPECTOR DE SPECIALITATE	IA		S
476	EXPERT	SUPERIOR	I	S

12.2.1.1 COMPARTIMENTUL EFICIENȚĂ ENERGETICĂ

477	EXPERT	SUPERIOR	I	S
478	EXPERT	SUPERIOR	I	S

12.2.2 SERVICIUL ILUMINAT PUBLIC

479	SEF SERVICIU	II		S
480	EXPERT	SUPERIOR	I	S
481	EXPERT	SUPERIOR	I	S
482	EXPERT	SUPERIOR	I	S
483	EXPERT	SUPERIOR	I	S
484	EXPERT	SUPERIOR	I	S
485	EXPERT	SUPERIOR	I	S
486	REFERENT	SUPERIOR	III	M
487	EXPERT	SUPERIOR	I	S
488	EXPERT	SUPERIOR	I	S



NR. CRT.	FUNCȚIA	GRAD/TREAPȚA PROFESIONALĂ	CLASA	NIVEL STUDII
----------	---------	---------------------------	-------	--------------

12.2.3 SERVICIUL MANAGEMENT AVARII - DISPECERAT

489	SEF SERVICIU	II		S
490	EXPERT	SUPERIOR	I	S
491	EXPERT	SUPERIOR	I	S
492	EXPERT	SUPERIOR	I	S
493	EXPERT	SUPERIOR	I	S
494	EXPERT	SUPERIOR	I	S
495	EXPERT	SUPERIOR	I	S
496	EXPERT	SUPERIOR	I	S
497	EXPERT	SUPERIOR	I	S
498	EXPERT	SUPERIOR	I	S
499	INSPECTOR DE SPECIALITATE	IA		S
500	EXPERT	SUPERIOR	I	S

12.2.4 SERVICIUL UNITATEA MUNICIPALĂ PENTRU MONITORIZAREA SERVICIILOR INTEGRATE

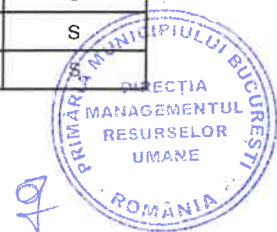
501	SEF SERVICIU	II		S
502	EXPERT	SUPERIOR	I	S
503	EXPERT	SUPERIOR	I	S
504	EXPERT	SUPERIOR	I	S
505	EXPERT	SUPERIOR	I	S
506	REFERENT	SUPERIOR	III	M
507	EXPERT	ASISTENT	I	S
508	EXPERT	SUPERIOR	I	S

12.2.5 SERVICIUL DEZINSECȚIE, DERATIZARE, DEZINFECȚIE

509	SEF SERVICIU	II		S
510	EXPERT	SUPERIOR	I	S
511	EXPERT	SUPERIOR	I	S
512	EXPERT	PRINCIPAL	I	S
513	EXPERT	SUPERIOR	I	S
514	EXPERT	ASISTENT	I	S
515	EXPERT	ASISTENT	I	S
516	INSPECTOR DE SPECIALITATE	IA		S

12.2.6 SERVICIUL AUTORIZARE, COORDONARE LUCRĂRI INFRASTRUCTURĂ

517	SEF SERVICIU	II		S
518	EXPERT	SUPERIOR	I	S
519	EXPERT	SUPERIOR	I	S
520	EXPERT	SUPERIOR	I	S
521	EXPERT	SUPERIOR	I	S
522	EXPERT	SUPERIOR	I	S
523	EXPERT	SUPERIOR	I	S
524	EXPERT	SUPERIOR	I	S
525	EXPERT	SUPERIOR	I	S
526	EXPERT	SUPERIOR	I	S
527	EXPERT	SUPERIOR	I	S
528	EXPERT	SUPERIOR	I	S



NR. CRT.	FUNCTIA	GRAD/TREAPTA PROFESIONALĂ	CLASA	NIVEL STUDII
529	EXPERT	SUPERIOR	I	S
530	EXPERT	SUPERIOR	I	S
531	EXPERT	SUPERIOR	I	S

13 DIRECȚIA GENERALĂ ACHIZIȚII PUBLICE

532	DIRECTOR GENERAL	II		S
-----	------------------	----	--	---

13.1 DIRECȚIA PLANIFICARE ACHIZIȚII

533	DIRECTOR EXECUTIV	II		S
534	CONSILIER ACHIZITII PUBLICE	SUPERIOR	I	S
535	CONSILIER ACHIZITII PUBLICE	SUPERIOR	I	S
536	CONSILIER ACHIZITII PUBLICE	SUPERIOR	I	S
537	CONSILIER ACHIZITII PUBLICE	SUPERIOR	I	S
538	CONSILIER ACHIZITII PUBLICE	ASISTENT	I	S
539	CONSILIER ACHIZITII PUBLICE	ASISTENT	I	S
540	CONSILIER ACHIZITII PUBLICE	SUPERIOR	I	S
541	CONSILIER ACHIZITII PUBLICE	SUPERIOR	I	S
542	CONSILIER ACHIZITII PUBLICE	SUPERIOR	I	S
543	CONSILIER ACHIZITII PUBLICE	SUPERIOR	I	S
544	CONSILIER ACHIZITII PUBLICE	SUPERIOR	I	S
545	INSPECTOR DE SPECIALITATE	IA		S
546	CONSILIER ACHIZITII PUBLICE	ASISTENT	I	S
547	INSPECTOR DE SPECIALITATE	IA		S
548	INSPECTOR DE SPECIALITATE	IA		S

13.2 DIRECȚIA PROCEDURI

549	DIRECTOR EXECUTIV	II		S
-----	-------------------	----	--	---

13.2.1 SERVICIUL ÎNȚIERE PROCEDURI

550	SEF SERVICIU	II		S
551	CONSILIER ACHIZITII PUBLICE	SUPERIOR	I	S
552	CONSILIER ACHIZITII PUBLICE	SUPERIOR	I	S
553	CONSILIER ACHIZITII PUBLICE	SUPERIOR	I	S
554	CONSILIER ACHIZITII PUBLICE	SUPERIOR	I	S
555	CONSILIER ACHIZITII PUBLICE	PRINCIPAL	I	S
556	CONSILIER ACHIZITII PUBLICE	PRINCIPAL	I	S
557	CONSILIER ACHIZITII PUBLICE	ASISTENT	I	S
558	CONSILIER ACHIZITII PUBLICE	SUPERIOR	I	S

13.2.2 SERVICIUL CONTRACTARE ACHIZIȚII

559	SEF SERVICIU	II		S
560	CONSILIER ACHIZITII PUBLICE	SUPERIOR	I	S
561	CONSILIER ACHIZITII PUBLICE	SUPERIOR	I	S
562	CONSILIER ACHIZITII PUBLICE	SUPERIOR	I	S
563	CONSILIER ACHIZITII PUBLICE	SUPERIOR	I	S
564	CONSILIER ACHIZITII PUBLICE	ASISTENT	I	S
565	CONSILIER ACHIZITII PUBLICE	ASISTENT	I	S
566	CONSILIER ACHIZITII PUBLICE	SUPERIOR	I	S

NR. CRT.	FUNCTIA	GRAD/TREAPTA PROFESIONALĂ	CLASA	NIVEL STUDII
----------	---------	---------------------------	-------	--------------

13.3. SERVICIUL MONITORIZARE DERULARE CONTRACTE

567	SEF SERVICIU	II		S
568	REFERENT	IA		M
569	CONSILIER ACHIZITII PUBLICE	SUPERIOR	I	S
570	REFERENT	DEBUTANT	III	M
571	CONSILIER ACHIZITII PUBLICE	SUPERIOR	I	S
572	CONSILIER ACHIZITII PUBLICE	PRINCIPAL	I	S
573	CONSILIER ACHIZITII PUBLICE	DEBUTANT	I	S
574	INSPECTOR DE SPECIALITATE	IA		S

14 DIRECȚIA GENERALĂ SITUAȚII DE URGENȚĂ, STATISTICI ȘI STRATEGII

575	DIRECTOR GENERAL	II		S
-----	------------------	----	--	---

14.1 SERVICIUL INTEGRARE MULTICULTURALĂ

576	SEF SERVICIU	II		S
577	EXPERT	SUPERIOR	I	S
578	EXPERT	SUPERIOR	I	S
579	EXPERT	DEBUTANT	I	S
580	EXPERT	DEBUTANT	I	S
581	INSPECTOR DE SPECIALITATE	IA		S
582	EXPERT	DEBUTANT	I	S
583	EXPERT	ASISTENT	I	S

14.2 DIRECȚIA ÎNZESTRARE MATERIALĂ ȘI SITUAȚII DE URGENȚĂ

584	DIRECTOR	II		S
-----	----------	----	--	---

14.2.1 SERVICIUL ORGANIZARE - MOBILIZARE ȘI PLANURI OPERATIVE

585	SEF SERVICIU	II		S
586	INSPECTOR DE SPECIALITATE	IA		S
587	REFERENT	IA		M
588	REFERENT	IA		M
589	INSPECTOR DE SPECIALITATE	IA		S
590	CURIER			
591	MAGAZINER			M
592	PAZNIC			
593	PORTAR			
594	PAZNIC			
595	INSPECTOR DE SPECIALITATE	IA		S
596	PAZNIC			
597	PAZNIC			
598	PAZNIC			
599	PAZNIC			
600	PORTAR			
601	INSPECTOR DE SPECIALITATE	I		
602	PORTAR			



NR. CRT.	FUNCTIA	GRAD/TREAPTA PROFESIONALĂ	CLASA	NIVEL STUDII
603	PAZNIC			

14.2.2. SERVICIUL SUPTOR LOGISTIC ȘI VOLUNTARIAT PENTRU SITUAȚII DE URGENȚĂ

604	SEF SERVICIU	II		S
605	INSPECTOR DE SPECIALITATE	IA		S
606	INSPECTOR DE SPECIALITATE	IA		S
607	INSPECTOR DE SPECIALITATE	IA		S
608	INSPECTOR DE SPECIALITATE	IA		S
609	MAGAZINER			M
610	MUNCITOR	necalificat		
611	MUNCITOR	I		
612	INSPECTOR DE SPECIALITATE	DEBUTANT		S

14.3 DIRECȚIA STATISTICI ȘI STRATEGII

613	DIRECTOR EXECUTIV	II		S
-----	-------------------	----	--	---

14.3.1. SERVICIUL STATISTICĂ

614	SEF SERVICIU	II		S
615	EXPERT	SUPERIOR	I	S
616	REFERENT	SUPERIOR	III	M
617	EXPERT	PRINCIPAL	I	S
618	EXPERT	SUPERIOR	I	S
619	REFERENT	SUPERIOR	III	M
620	EXPERT	ASISTENT	I	S
621	INSPECTOR DE SPECIALITATE	I		S
622	EXPERT	SUPERIOR	I	S

14.3.2. SERVICIUL STRATEGIE

623	SEF SERVICIU	II		S
624	INSPECTOR DE SPECIALITATE	IA		S
625	EXPERT	SUPERIOR	I	S
626	EXPERT	SUPERIOR	I	S
627	EXPERT	SUPERIOR	I	S
628	EXPERT	DEBUTANT	I	S
629	EXPERT	SUPERIOR	I	S
630	INSPECTOR DE SPECIALITATE	IA		S

14.3.3. BIROUL POLITICI SI STRATEGII PENTRU DIASPORA

631	SEF BIROU	II		S
632	EXPERT	PRINCIPAL	I	S
633	EXPERT	SUPERIOR	I	S
634	EXPERT	SUPERIOR	I	S
635	REFERENT	SUPERIOR	III	M
636	INSPECTOR DE SPECIALITATE	IA		S



NR. CRT.	FUNCTIA	GRAD/TREAPTA PROFESIONALĂ	CLASA	NIVEL STUDII
----------	---------	---------------------------	-------	--------------

14.4. SERVICIUL ADMINISTRARE CENTRUL MUNICIPAL INTEGRAT PENTRU SITUAȚII DE URGENȚĂ

637	SEF SERVICIU	II		S
638	INSPECTOR DE SPECIALITATE	IA		S
639	INSPECTOR DE SPECIALITATE	IA		S
640	INSPECTOR DE SPECIALITATE	IA		S
641	INSPECTOR DE SPECIALITATE	IA		S
642	MUNCITOR CALIFICAT	I		M,G
643	MUNCITOR CALIFICAT	I		M,G
644	MUNCITOR CALIFICAT	I		M,G
645	MUNCITOR CALIFICAT	I		M,G

15 DIRECȚIA GENERALĂ LOGISTICĂ

646	DIRECTOR GENERAL	II		S
-----	------------------	----	--	---

15.1 DIRECȚIA INFORMATICĂ

647	DIRECTOR EXECUTIV	II		S
-----	-------------------	----	--	---

15.1.1 SERVICIUL PLANIFICARE, STRATEGIE, PROIECTE

648	SEF SERVICIU	II		S
649	EXPERT	DEBUTANT	I	S
650	EXPERT	SUPERIOR	I	S
651	EXPERT	SUPERIOR	I	S
652	EXPERT	SUPERIOR	I	S
653	REFERENT	PRINCIPAL	III	M
654	EXPERT	SUPERIOR	I	S
655	EXPERT	SUPERIOR	I	S
656	EXPERT	SUPERIOR	I	S
657	EXPERT	SUPERIOR	I	S
658	EXPERT	SUPERIOR	I	S
659	EXPERT	SUPERIOR	I	S
660	EXPERT	SUPERIOR	I	S
661	EXPERT	SUPERIOR	I	S
662	EXPERT	SUPERIOR	I	S

15.1.2 SERVICIUL ADMINISTRARE INFRASTRUCTURĂ INFORMATICĂ

663	SEF SERVICIU	II		S
664	EXPERT	SUPERIOR	I	S
665	EXPERT	DEBUTANT	I	S
666	EXPERT	SUPERIOR	I	S
667	EXPERT	SUPERIOR	I	S
668	EXPERT	SUPERIOR	I	S
669	EXPERT	SUPERIOR	I	S
670	EXPERT	SUPERIOR	I	S
671	EXPERT	SUPERIOR	I	S
672	EXPERT	SUPERIOR	I	S



NR. CRT.	FUNCTIA	GRAD/TREAPTA PROFESIONALĂ	CLASA	NIVEL STUDII
673	EXPERT	SUPERIOR	I	S
674	EXPERT	ASISTENT	I	S
675	EXPERT	SUPERIOR	I	S
676	EXPERT	SUPERIOR	I	S
677	EXPERT	SUPERIOR	I	S
678	EXPERT	SUPERIOR	I	S
679	EXPERT	SUPERIOR	I	S
680	EXPERT	SUPERIOR	I	S

15.2 DIRECȚIA ADMINISTRATIVĂ

681	DIRECTOR	II		S
-----	----------	----	--	---

15.2.1 SERVICIUL TEHNICO-ADMINISTRATIV

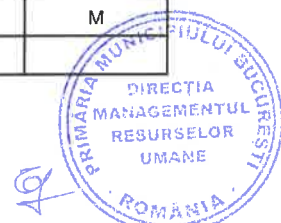
682	SEF SERVICIU	II		S
683	INSPECTOR DE SPECIALITATE	I		S
684	INSPECTOR DE SPECIALITATE	II		S
685	INSPECTOR DE SPECIALITATE	IA		S
686	INSPECTOR DE SPECIALITATE	II		S
687	REFERENT	IA		M
688	INSPECTOR DE SPECIALITATE	IA		S
689	INSPECTOR DE SPECIALITATE	IA		S
690	INSPECTOR DE SPECIALITATE	IA		S
691	INSPECTOR DE SPECIALITATE	IA		S
692	INSPECTOR DE SPECIALITATE	I		S
693	INSPECTOR DE SPECIALITATE	IA		S
694	REFERENT	IA		M

15.2.1.1.COMPARTIMENTUL MUNCITORI

695	REFERENT	IA		
696	INSPECTOR DE SPECIALITATE	I		S
697	MUNCITOR	I		
698	MUNCITOR	I		
699	MUNCITOR	I		
700	SOFER	I		
701	INSPECTOR DE SPECIALITATE	IA		S
702	MUNCITOR	II		
703	INSPECTOR DE SPECIALITATE	IA		S
704	MUNCITOR	II		
705	MUNCITOR	I		
706	MUNCITOR	I		M;G
707	SOFER	I		

15.2.1.2 COMPARTIMENTUL DE DESERVIRE

708	INSPECTOR DE SPECIALITATE	II		S
709	REFERENT	IA		M
710	SOFER	I		



NR. CRT.	FUNCTIA	GRAD/TREAPTA PROFESIONALĂ	CLASA	NIVEL STUDII
711	MUNCITOR	I		
712	MUNCITOR	I		
713	INSPECTOR DE SPECIALITATE	I		S
714	INSPECTOR DE SPECIALITATE	I		S
715	BUFETIER			

15.2.2 SERVICIUL PARC AUTO ȘI POȘTĂ

716	SEF SERVICIU	II		S
717	INSPECTOR DE SPECIALITATE	IA		S
718	INSPECTOR DE SPECIALITATE	IA		S
719	INSPECTOR DE SPECIALITATE	I		S
720	INSPECTOR DE SPECIALITATE	II		S
721	REFERENT	IA		M
722	REFERENT	DEBUTANT		M
723	INSPECTOR DE SPECIALITATE	IA		S
724	REFERENT	IA		M
725	INSPECTOR DE SPECIALITATE	II		S
726	CURIER			
727	CURIER			

15.2.2.1 COMPARTIMENTUL CONDUCĂTORI AUTO

728	SOFER	I		
729	SOFER	I		
730	SOFER	I		
731	SOFER	I		
732	INSPECTOR DE SPECIALITATE	I		S
733	SOFER	I		
734	SOFER	I		
735	REFERENT	IA		M
736	SOFER	I		
737	SOFER	I		
738	SOFER	I		
739	SOFER	I		
740	SOFER	I		
741	SOFER	I		
742	INSPECTOR DE SPECIALITATE	IA		S
743	SOFER	I		
744	INSPECTOR DE SPECIALITATE	I		S

15.2.2.2 COMPARTIMENTUL POMPIERI

745	POMPIER			
746	POMPIER			
747	POMPIER			
748	POMPIER			
749	POMPIER			
750	POMPIER			
751	SOFER	I		
752	POMPIER			



NR. CRT.	FUNCTIA	GRAD/TREAPTA PROFESIONALĂ	CLASA	NIVEL STUDII
753	POMPIER			
754	POMPIER			
755	POMPIER			
756	POMPIER			
757	POMPIER			
758	POMPIER			
759	POMPIER			
760	POMPIER			
761	POMPIER			
762	POMPIER			
763	POMPIER			
764	POMPIER			

15.2.3 SERVICIUL ADMINISTRARE SEDII

765	SEF SERVICIU	II		S
766	INSPECTOR DE SPECIALITATE	IA		S
767	INSPECTOR DE SPECIALITATE	IA		S
768	INSPECTOR DE SPECIALITATE	IA		S
769	INSPECTOR DE SPECIALITATE	I		S
770	MUNCITOR	I		
771	REFERENT	DEBUTANT		M
772	SOFER	I		

16 DIRECȚIA PATRIMONIU

773	DIRECTOR EXECUTIV	II		S
-----	-------------------	----	--	---

16.1 SERVICIUL EVIDENȚĂ PATRIMONIU

774	SEF SERVICIU	II		S
775	EXPERT	SUPERIOR	I	S
776	EXPERT	SUPERIOR	I	S
777	EXPERT	SUPERIOR	I	S
778	EXPERT	SUPERIOR	I	S
779	EXPERT	SUPERIOR	I	S
780	EXPERT	PRINCIPAL	I	S
781	EXPERT	SUPERIOR	I	S
782	EXPERT	SUPERIOR	I	S
783	REFERENT	SUPERIOR	III	M
784	EXPERT	SUPERIOR	I	S
785	EXPERT	SUPERIOR	I	S
786	EXPERT	SUPERIOR	I	S
787	EXPERT	SUPERIOR	I	S
788	EXPERT	SUPERIOR	I	S
789	EXPERT	SUPERIOR	I	S
790	EXPERT	PRINCIPAL	I	S
791	EXPERT	SUPERIOR	I	S
792	EXPERT	SUPERIOR	I	S
793	EXPERT	SUPERIOR	I	S



NR. CRT.	FUNCTIA	GRAD/TREAPTA PROFESIONALĂ	CLASA	NIVEL STUDII
----------	---------	---------------------------	-------	--------------

16.2 SERVICIUL CADASTRU

794	SEF SERVICIU	II		S
795	EXPERT	SUPERIOR	I	S
796	EXPERT	SUPERIOR	I	S
797	EXPERT	SUPERIOR	I	S
798	EXPERT	SUPERIOR	I	S
799	EXPERT	SUPERIOR	I	S
800	EXPERT	SUPERIOR	I	S
801	REFERENT	SUPERIOR	III	M
802	EXPERT	SUPERIOR	I	S
803	EXPERT	SUPERIOR	I	S
804	REFERENT	SUPERIOR	III	M
805	INSPECTOR DE SPECIALITATE	IA		S
806	EXPERT	SUPERIOR	I	S
807	EXPERT	SUPERIOR	I	S
808	EXPERT	SUPERIOR	I	S
809	EXPERT	SUPERIOR	I	S
810	REFERENT	SUPERIOR	III	M
811	EXPERT	SUPERIOR	I	S
812	EXPERT	SUPERIOR	I	S
813	EXPERT	SUPERIOR	I	S
814	EXPERT	SUPERIOR	I	S
815	EXPERT	SUPERIOR	I	S
816	EXPERT	SUPERIOR	I	S
817	EXPERT	PRINCIPAL	I	S
818	EXPERT	PRINCIPAL	I	S

16.3 SERVICIUL CONCESIONĂRI

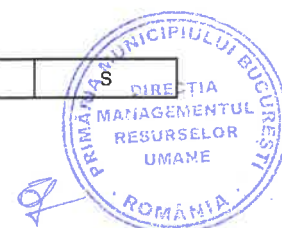
819	SEF SERVICIU	II		S
820	EXPERT	SUPERIOR	I	S
821	EXPERT	SUPERIOR	I	S
822	EXPERT	SUPERIOR	I	S
823	EXPERT	SUPERIOR	I	S
824	EXPERT	SUPERIOR	I	S
825	EXPERT	DEBUTANT	I	S
826	EXPERT	SUPERIOR	I	S
827	REFERENT	SUPERIOR	III	M

16.4 BIROUL EXPROPRIERI

828	SEF BIROU	II		S
829	EXPERT	SUPERIOR	I	S
830	EXPERT	SUPERIOR	I	S
831	EXPERT	SUPERIOR	I	S
832	EXPERT	SUPERIOR	I	S
833	EXPERT	SUPERIOR	I	S

17 DIRECȚIA DE MEDIU

834	DIRECTOR EXECUTIV	II		
-----	-------------------	----	--	--



NR. CRT.	FUNCTIA	GRAD/TREAPTA PROFESIONALĂ	CLASA	NIVEL STUDII
835	DIRECTOR EXECUTIV ADJUNCT	II		S

17.1 SERVICIUL MONITORIZAREA CALITĂȚII MEDIULUI

836	SEF SERVICIU	II		S
837	EXPERT	DEBUTANT	I	S
838	EXPERT	SUPERIOR	I	S
839	EXPERT	SUPERIOR	I	S
840	EXPERT	SUPERIOR	I	S
841	EXPERT	SUPERIOR	I	S
842	EXPERT	SUPERIOR	I	S
843	EXPERT	SUPERIOR	I	S
844	EXPERT	SUPERIOR	I	S
845	EXPERT	ASISTENT	I	S
846	EXPERT	SUPERIOR	I	S

17.2 SERVICIUL AVIZE ȘI ACORDURI

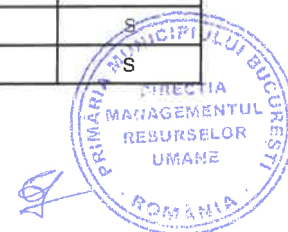
847	SEF SERVICIU	II		S
848	EXPERT	SUPERIOR	I	S
849	EXPERT	PRINCIPAL	I	S
850	REFERENT DE SPECIALITATE	SUPERIOR	II	SSD
851	EXPERT	SUPERIOR	I	S
852	EXPERT	SUPERIOR	I	S
853	EXPERT	SUPERIOR	I	S
854	EXPERT	SUPERIOR	I	S
855	EXPERT	PRINCIPAL	I	S
856	EXPERT	SUPERIOR	I	S
857	EXPERT	ASISTENT	I	S
858	EXPERT	ASISTENT	I	S
859	EXPERT	SUPERIOR	I	S
860	EXPERT	SUPERIOR	I	S
861	EXPERT	SUPERIOR	I	S
862	EXPERT	PRINCIPAL	I	S

17.3 SERVICIUL MONITORIZARE SPAȚII VERZI

863	SEF SERVICIU	II		S
864	EXPERT	SUPERIOR	I	S
865	EXPERT	SUPERIOR	I	S
866	EXPERT	PRINCIPAL	I	S
867	EXPERT	PRINCIPAL	I	S
868	INSPECTOR DE SPECIALITATE	IA		S
869	EXPERT	PRINCIPAL	I	S
870	EXPERT	SUPERIOR	I	S

17.4 SERVICIUL ECOLOGIE URBANĂ

871	SEF SERVICIU	II		S
872	EXPERT	SUPERIOR	I	S
873	EXPERT	SUPERIOR	I	S
874	EXPERT	ASISTENT	I	S



NR. CRT.	FUNCTIA	GRAD/TREAPTA PROFESIONALĂ	CLASA	NIVEL STUDII
875	EXPERT	PRINCIPAL	I	S
876	REFERENT	SUPERIOR	III	M
877	EXPERT	ASISTENT	I	S
878	INSPECTOR DE SPECIALITATE	IA		S

18 DIRECȚIA JURIDIC

879	DIRECTOR EXECUTIV	II		S
880	DIRECTOR EXECUTIV ADJUNCT	II		S
881	DIRECTOR EXECUTIV ADJUNCT	II		S

18.1 SERVICIUL EVIDENȚĂ ANALIZĂ, SOLUȚIONARE ȘI GESTIUNE NOTIFICĂRI LEGEA NR. 10/2001

882	SEF SERVICIU	II		S
883	CONSILIER JURIDIC	DEBUTANT	I	S
884	CONSILIER JURIDIC	PRINCIPAL	I	S
885	CONSILIER JURIDIC	SUPERIOR	I	S
886	CONSILIER JURIDIC	ASISTENT	I	S
887	CONSILIER JURIDIC	PRINCIPAL	I	S
888	EXPERT	SUPERIOR	I	S
889	CONSILIER JURIDIC	SUPERIOR	I	S
890	REFERENT	SUPERIOR	III	M
891	CONSILIER JURIDIC	SUPERIOR	I	S
892	EXPERT	PRINCIPAL	I	S
893	EXPERT	SUPERIOR	I	S
894	CONSILIER JURIDIC	SUPERIOR	I	S
895	REFERENT	SUPERIOR	III	M
896	CONSILIER JURIDIC	SUPERIOR	I	S
897	EXPERT	SUPERIOR	I	S
898	CONSILIER JURIDIC	ASISTENT	I	S
899	CONSILIER JURIDIC	SUPERIOR	I	S
900	CONSILIER JURIDIC	SUPERIOR	I	S
901	CONSILIER JURIDIC	DEBUTANT	I	S
902	REFERENT	PRINCIPAL	III	M
903	EXPERT	SUPERIOR	I	S
904	CONSILIER JURIDIC	SUPERIOR	I	S
905	CONSILIER JURIDIC	DEBUTANT	I	S
906	CONSILIER JURIDIC	DEBUTANT	I	S
907	EXPERT	ASISTENT	I	S
908	EXPERT	ASISTENT	I	S
909	EXPERT	SUPERIOR	I	S
910	EXPERT	SUPERIOR	I	S

18.2 BIROUL ANALIZĂ ȘI SOLUȚIONARE PETIȚII LEGILE PROPRIETĂȚII

911	SEF BIROU	II		S
912	REFERENT	SUPERIOR	III	M
913	CONSILIER JURIDIC	SUPERIOR	I	S
914	REFERENT	SUPERIOR	III	M
915	REFERENT	SUPERIOR	III	M
916	REFERENT	ASISTENT	III	M



NR. CRT.	FUNCTIA	GRAD/TREAPTA PROFESIONALĂ	CLASA	NIVEL STUDII
----------	---------	---------------------------	-------	--------------

18.3 SERVICIUL INSTANȚE CIVILE ȘI CONTENCIOS ADMINISTRATIV

917	SEF SERVICIU	II		S
918	CONSILIER JURIDIC	PRINCIPAL	I	S
919	CONSILIER JURIDIC	SUPERIOR	I	S
920	CONSILIER JURIDIC	SUPERIOR	I	S
921	REFERENT	DEBUTANT	III	M
922	CONSILIER JURIDIC	SUPERIOR	I	S
923	CONSILIER JURIDIC	PRINCIPAL	I	S
924	CONSILIER JURIDIC	SUPERIOR	I	S
925	CONSILIER JURIDIC	SUPERIOR	I	S
926	CONSILIER JURIDIC	SUPERIOR	I	S
927	EXPERT	SUPERIOR	I	S
928	CONSILIER JURIDIC	ASISTENT	I	S
929	CONSILIER JURIDIC	PRINCIPAL	I	S
930	CONSILIER JURIDIC	SUPERIOR	I	S
931	CONSILIER JURIDIC	SUPERIOR	I	S
932	CONSILIER JURIDIC	SUPERIOR	I	S
933	CONSILIER JURIDIC	ASISTENT	I	S
934	CONSILIER JURIDIC	SUPERIOR	I	S
935	CONSILIER JURIDIC	SUPERIOR	I	S
936	CONSILIER JURIDIC	SUPERIOR	I	S
937	CONSILIER JURIDIC	SUPERIOR	I	S
938	CONSILIER JURIDIC	SUPERIOR	I	S
939	CONSILIER JURIDIC	SUPERIOR	I	S
940	EXPERT	ASISTENT	I	S
941	CONSILIER JURIDIC	SUPERIOR	I	S
942	CONSILIER JURIDIC	DEBUTANT	I	S

18.4 BIROUL CAUZE COMERCIALE

943	SEF BIROU	II		S
944	CONSILIER JURIDIC	SUPERIOR	I	S
945	CONSILIER JURIDIC	SUPERIOR	I	S
946	CONSILIER JURIDIC	PRINCIPAL	I	S
947	CONSILIER JURIDIC	PRINCIPAL	I	S
948	CONSILIER JURIDIC	ASISTENT	I	S

18.5 BIROUL AVIZĂRI CONTRACTE

949	SEF BIROU	II		S
950	CONSILIER JURIDIC	PRINCIPAL	I	S
951	CONSILIER JURIDIC	SUPERIOR	I	S
952	CONSILIER JURIDIC	ASISTENT	I	S
953	EXPERT	SUPERIOR	I	S
954	EXPERT	PRINCIPAL	I	S

18.6 SERVICIUL LEGISLAȚIE

955	SEF SERVICIU	II		S
956	CONSILIER JURIDIC	SUPERIOR	I	S
957	CONSILIER JURIDIC	SUPERIOR	I	S
958	EXPERT	SUPERIOR	I	S



NR. CRT.	FUNCTIA	GRAD/TREAPTA PROFESIONALĂ	CLASA	NIVEL STUDII
959	EXPERT	DEBUTANT	I	S
960	CONSILIER JURIDIC	SUPERIOR	I	S
961	CONSILIER JURIDIC	PRINCIPAL	I	S
962	CONSILIER JURIDIC	SUPERIOR	I	S
963	EXPERT	SUPERIOR	I	S
964	CONSILIER JURIDIC	SUPERIOR	I	S

19 DIRECȚIA MANAGEMENTUL RESURSELOR UMANE

965	DIRECTOR EXECUTIV	II		S
-----	-------------------	----	--	---

19.1 SERVICIUL SALARIZARE ȘI ORGANIZARE

966	SEF SERVICIU	II		S
967	EXPERT	SUPERIOR	I	S
968	EXPERT	SUPERIOR	I	S
969	EXPERT	SUPERIOR	I	S
970	EXPERT	SUPERIOR	I	S
971	EXPERT	SUPERIOR	I	S
972	EXPERT	SUPERIOR	I	S
973	EXPERT	ASISTENT	I	S
974	EXPERT	SUPERIOR	I	S

19.2 SERVICIUL EVIDENȚĂ PERSONAL

975	SEF SERVICIU	II		S
976	EXPERT	SUPERIOR	I	S
977	EXPERT	SUPERIOR	I	S
978	EXPERT	SUPERIOR	I	S
979	EXPERT	SUPERIOR	I	S
980	EXPERT	SUPERIOR	I	S
981	EXPERT	SUPERIOR	I	S
982	INSPECTOR DE SPECIALITATE	II		S
983	REFERENT	IA		M

19.3 SERVICIUL ORGANIZARE INSTITUȚII PUBLICE

984	SEF SERVICIU	II		S
985	INSPECTOR DE SPECIALITATE	IA		S
986	EXPERT	SUPERIOR	I	S
987	EXPERT	SUPERIOR	I	S
988	EXPERT	SUPERIOR	I	S
989	EXPERT	SUPERIOR	I	S
990	EXPERT	SUPERIOR	I	S
991	INSPECTOR DE SPECIALITATE	IA		S

20 DIRECȚIA AUDITUL ȘI MANAGEMENTUL CALITĂȚII

992	DIRECTOR EXECUTIV	II		S
993	AUDITOR	SUPERIOR	I	S
994	AUDITOR	SUPERIOR	I	S
995	AUDITOR	SUPERIOR	I	S



NR. CRT.	FUNCTIA	GRAD/TREAPTA PROFESIONALĂ	CLASA	NIVEL STUDII
996	AUDITOR	SUPERIOR	I	S
997	AUDITOR	PRINCIPAL	I	S
998	AUDITOR	SUPERIOR	I	S
999	AUDITOR	SUPERIOR	I	S
1000	AUDITOR	SUPERIOR	I	S
1001	AUDITOR	SUPERIOR	I	S
1002	AUDITOR	SUPERIOR	I	S
1003	AUDITOR	SUPERIOR	I	S
1004	AUDITOR	SUPERIOR	I	S
1005	AUDITOR	SUPERIOR	I	S
1006	INSPECTOR DE SPECIALITATE	IA		S
1007	AUDITOR	SUPERIOR	I	S
1008	AUDITOR	SUPERIOR	I	S
1009	AUDITOR	SUPERIOR	I	S
1010	AUDITOR	SUPERIOR	I	S

21 DIRECȚIA DE INTEGRITATE

1011	DIRECTOR EXECUTIV	II		S
1012	INSPECTOR DE SPECIALITATE	IA		S
1013	EXPERT	SUPERIOR	I	S
1014	EXPERT	SUPERIOR	I	S
1015	EXPERT	ASISTENT	I	S
1016	EXPERT	SUPERIOR	I	S
1017	EXPERT	SUPERIOR	I	S
1018	EXPERT	PRINCIPAL	I	S
1019	EXPERT	ASISTENT	I	S
1020	EXPERT	ASISTENT	I	S
1021	EXPERT	SUPERIOR	I	S
1022	EXPERT	SUPERIOR	I	S
1023	EXPERT	SUPERIOR	I	S
1024	EXPERT	SUPERIOR	I	S
1025	EXPERT	SUPERIOR	I	S
1026	EXPERT	SUPERIOR	I	S

22 DIRECȚIA TRANSPORTURI

1027	DIRECTOR EXECUTIV	II		S
------	-------------------	----	--	---

22.1 SERVICIUL SISTEMATIZARE TRAFIC

1028	SEF SERVICIU	II		S
1029	EXPERT	SUPERIOR	I	S
1030	EXPERT	SUPERIOR	I	S
1031	EXPERT	SUPERIOR	I	S
1032	EXPERT	SUPERIOR	I	S
1033	EXPERT	SUPERIOR	I	S
1034	EXPERT	SUPERIOR	I	S
1035	EXPERT	ASISTENT	I	S



NR. CRT.	FUNCTIA	GRAD/TREAPTA PROFESIONALĂ	CLASA	NIVEL STUDII
----------	---------	---------------------------	-------	--------------

22.2 SERVICIUL AUTORIZĂRI AUTO

1036	SEF SERVICIU	II		S
1037	EXPERT	SUPERIOR	I	S
1038	EXPERT	SUPERIOR	I	S
1039	EXPERT	SUPERIOR	I	S
1040	EXPERT	SUPERIOR	I	S
1041	EXPERT	SUPERIOR	I	S
1042	EXPERT	SUPERIOR	I	S
1043	EXPERT	SUPERIOR	I	S

22.3 SERVICIUL PARKING

1044	SEF SERVICIU	II		S
1045	EXPERT	SUPERIOR	I	S
1046	REFERENT	ASISTENT	III	M
1047	INSPECTOR DE SPECIALITATE	IA		S
1048	EXPERT	SUPERIOR	I	S
1049	INSPECTOR DE SPECIALITATE	IA		S
1050	INSPECTOR DE SPECIALITATE	IA		S
1051	INSPECTOR DE SPECIALITATE	IA		S

22.4 BIROUL STRATEGIE TRANSPORT URBAN

1052	SEF BIROU	II		S
1053	EXPERT	SUPERIOR	I	S
1054	EXPERT	ASISTENT	I	S
1055	EXPERT	SUPERIOR	I	S
1056	INSPECTOR DE SPECIALITATE	IA		S
1057	INSPECTOR DE SPECIALITATE	IA		S

22.5 SERVICIUL ADMINISTRARE STRĂZI

1058	SEF SERVICIU	II		S
1059	EXPERT	SUPERIOR	I	S
1060	EXPERT	SUPERIOR	I	S
1061	EXPERT	SUPERIOR	I	S
1062	EXPERT	DEBUTANT	I	S
1063	EXPERT	PRINCIPAL	I	S
1064	INSPECTOR DE SPECIALITATE	IA		S
1065	INSPECTOR DE SPECIALITATE	IA		S

23 DIRECȚIA AUDIT PUBLIC INTERN

1066	DIRECTOR EXECUTIV	II		S
------	-------------------	----	--	---

23.1 SERVICIUL AUDIT PUBLIC INTERN PENTRU APARATUL DE SPECIALITATE

1067	SEF SERVICIU	II		S
1068	AUDITOR	SUPERIOR	I	S
1069	AUDITOR	SUPERIOR	I	S
1070	AUDITOR	ASISTENT	I	S



NR. CRT.	FUNCTIA	GRAD/TREAPTA PROFESIONALĂ	CLASA	NIVEL STUDII
1071	AUDITOR	SUPERIOR	I	S
1072	AUDITOR	SUPERIOR	I	S
1073	AUDITOR	ASISTENT	I	S
1074	REFERENT	SUPERIOR	III	M

23.2 SERVICIUL AUDIT PUBLIC INTERN PENTRU INSTITUȚII ȘI SERVICII PUBLICE

1075	SEF SERVICIU	II		S
1076	AUDITOR	SUPERIOR	I	S
1077	AUDITOR	SUPERIOR	I	S
1078	AUDITOR	SUPERIOR	I	S
1079	AUDITOR	SUPERIOR	I	S
1080	AUDITOR	SUPERIOR	I	S
1081	AUDITOR	SUPERIOR	I	S
1082	AUDITOR	SUPERIOR	I	S
1083	AUDITOR	SUPERIOR	I	S

23.3 SERVICIUL AUDIT PUBLIC INTERN, URMĂRIRE RECOMANDĂRI

1084	SEF SERVICIU	II		S
1085	AUDITOR	SUPERIOR	I	S
1086	AUDITOR	SUPERIOR	I	S
1087	AUDITOR	SUPERIOR	I	S
1088	AUDITOR	SUPERIOR	I	S
1089	AUDITOR	SUPERIOR	I	S
1090	AUDITOR	PRINCIPAL	I	S
1091	EXPERT	ASISTENT	I	S
1092	AUDITOR	SUPERIOR	I	S

24. DIRECȚIA GUVERNANȚĂ CORPORATIVĂ

1093	DIRECTOR EXECUTIV	II		S
1094	DIRECTOR EXECUTIV ADJUNCT	II		S
1095	EXPERT	SUPERIOR	I	S
1096	EXPERT	SUPERIOR	I	S
1097	EXPERT	SUPERIOR	I	S
1098	EXPERT	SUPERIOR	I	S
1099	EXPERT	SUPERIOR	I	S
1100	EXPERT	SUPERIOR	I	S
1101	EXPERT	SUPERIOR	I	S
1102	EXPERT	SUPERIOR	I	S
1103	EXPERT	SUPERIOR	I	S
1104	EXPERT	PRINCIPAL	I	S
1105	EXPERT	SUPERIOR	I	S
1106	EXPERT	PRINCIPAL	I	S
1107	EXPERT	PRINCIPAL	I	S
1108	EXPERT	SUPERIOR	I	S
1109	INSPECTOR DE SPECIALITATE	IA		S

25. DIRECȚIA DE PRESĂ

1110	DIRECTOR EXECUTIV	II		S
------	-------------------	----	--	---



NR. CRT.	FUNCTIA	GRAD/TREAPTA PROFESIONALĂ	CLASA	NIVEL STUDII
----------	---------	---------------------------	-------	--------------

25.1 SERVICIUL ANALIZĂ, SINTEZĂ, MONITORIZARE PRESĂ

1111	SEF SERVICIU	II		S
1112	EXPERT	DEBUTANT	I	S
1113	EXPERT	SUPERIOR	I	S
1114	EXPERT	SUPERIOR	I	S
1115	REFERENT	IA		M
1116	INSPECTOR DE SPECIALITATE	IA		S
1117	INSPECTOR DE SPECIALITATE	DEBUTANT		S
1118	INSPECTOR DE SPECIALITATE	IA		S

25.2 SERVICIUL COMUNICAREA CU PRESA

1119	SEF SERVICIU	II		S
1120	INSPECTOR DE SPECIALITATE	IA		S
1121	EXPERT	SUPERIOR	I	S
1122	EXPERT	SUPERIOR	I	S
1123	REFERENT	DEBUTANT	III	M
1124	EXPERT	SUPERIOR	I	S
1125	EXPERT	SUPERIOR	I	S
1126	EXPERT	ASISTENT	I	S

25.3 SERVICIUL COMUNICARE INTERINSTITUȚIONALĂ

1127	SEF SERVICIU	II		S
1128	REFERENT	IA		M
1129	INSPECTOR DE SPECIALITATE	IA		S
1130	INSPECTOR DE SPECIALITATE	IA		S
1131	INSPECTOR DE SPECIALITATE	II		S
1132	INSPECTOR DE SPECIALITATE	IA		S
1133	REFERENT	IA		M
1134	REFERENT	IA		M

26. DIRECȚIA RELAȚIA CU ONG, SINDICATE ȘI PATRONATE

1135	DIRECTOR EXECUTIV	II		S
1136	DIRECTOR EXECUTIV ADJUNCT	II		S
1137	EXPERT	PRINCIPAL	I	S
1138	EXPERT	SUPERIOR	I	S
1139	REFERENT	SUPERIOR	III	M
1140	EXPERT	SUPERIOR	I	S
1141	EXPERT	SUPERIOR	I	S
1142	EXPERT	SUPERIOR	I	S
1143	EXPERT	SUPERIOR	I	S
1144	EXPERT	SUPERIOR	I	S
1145	REFERENT	PRINCIPAL	III	M
1146	EXPERT	SUPERIOR	I	S
1147	INSPECTOR DE SPECIALITATE	II		S
1148	EXPERT	DEBUTANT	I	S
1149	EXPERT	ASISTENT	I	S



NR. CRT.	FUNCTIA	GRAD/TREAPTA PROFESIONALĂ	CLASA	NIVEL STUDII
1150	INSPECTOR DE SPECIALITATE	IA		S
1151	INSPECTOR DE SPECIALITATE	DEBUTANT		S

27 DIRECȚIA RELAȚII EXTERNE ȘI PROTOCOL

1152	DIRECTOR EXECUTIV	II		S
------	-------------------	----	--	---

27.1 SERVICIUL DE REPREZENTARE EXTERNĂ

1153	SEF SERVICIU	II		S
1154	EXPERT	ASISTENT	I	S
1155	EXPERT	SUPERIOR	I	S
1156	EXPERT	PRINCIPAL	I	S
1157	EXPERT	SUPERIOR	I	S
1158	EXPERT	SUPERIOR	I	S
1159	EXPERT	SUPERIOR	I	S
1160	EXPERT	PRINCIPAL	I	S
1161	EXPERT	SUPERIOR	I	S
1162	EXPERT	ASISTENT	I	S
1163	EXPERT	PRINCIPAL	I	S
1164	EXPERT	SUPERIOR	I	S
1165	EXPERT	SUPERIOR	I	S
1166	EXPERT	SUPERIOR	I	S

27.2 SERVICIUL DE REPREZENTARE INTERNĂ

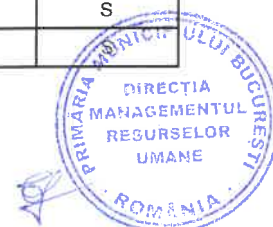
1167	SEF SERVICIU	II		S
1168	INSPECTOR DE SPECIALITATE	IA		S
1169	INSPECTOR DE SPECIALITATE	IA		S
1170	REFERENT	IA		M
1171	REFERENT	I		M
1172	INSPECTOR DE SPECIALITATE	IA		S
1173	INSPECTOR DE SPECIALITATE	IA		S

28 DIRECȚIA CULTURĂ, ÎNVĂȚĂMÂNT, TURISM

1174	DIRECTOR EXECUTIV	II		S
------	-------------------	----	--	---

28.1 SERVICIUL CULTURĂ

1175	SEF SERVICIU	II		S
1176	EXPERT	SUPERIOR	I	S
1177	EXPERT	SUPERIOR	I	S
1178	EXPERT	SUPERIOR	I	S
1179	EXPERT	SUPERIOR	I	S
1180	EXPERT	SUPERIOR	I	S
1181	EXPERT	SUPERIOR	I	S
1182	EXPERT	SUPERIOR	I	S
1183	EXPERT	ASISTENT	I	S
1184	EXPERT	SUPERIOR	I	S



NR. CRT.	FUNCTIA	GRAD/TREAPTA PROFESIONALĂ	CLASA	NIVEL STUDII
----------	---------	---------------------------	-------	--------------

28.2 SERVICIUL ÎNVĂȚĂMÂNT, TURISM

1185	SEF SERVICIU	II		S
1186	EXPERT	SUPERIOR	I	S
1187	REFERENT	SUPERIOR	III	M
1188	EXPERT	SUPERIOR	I	S
1189	INSPECTOR DE SPECIALITATE	IA		S
1190	INSPECTOR DE SPECIALITATE	I		S
1191	EXPERT	ASISTENT	I	S
1192	INSPECTOR DE SPECIALITATE	IA		S
1193	EXPERT	SUPERIOR	I	S
1194	EXPERT	SUPERIOR	I	S
1195	EXPERT	SUPERIOR	I	S
1196	EXPERT	SUPERIOR	I	S
1197	EXPERT	SUPERIOR	I	S
1198	EXPERT	SUPERIOR	I	S
1199	EXPERT	SUPERIOR	I	S

29. SERVICIUL EURO - 2020

1200	SEF SERVICIU	II		S
1201	INSPECTOR DE SPECIALITATE	II		S
1202	INSPECTOR DE SPECIALITATE	IA		S
1203	INSPECTOR DE SPECIALITATE	IA		S
1204	INSPECTOR DE SPECIALITATE	II		S
1205	INSPECTOR DE SPECIALITATE	IA		S
1206	INSPECTOR DE SPECIALITATE	IA		S
1207	REFERENT	IA		M

30. SERVICIUL SĂNĂTATE ȘI SECURITATE ÎN MUNCĂ

1208	SEF SERVICIU	II		S
1209	EXPERT	SUPERIOR	I	S
1210	EXPERT	SUPERIOR	I	S
1211	EXPERT	ASISTENT	I	S
1212	EXPERT	SUPERIOR	I	S
1213	EXPERT	ASISTENT	I	S
1214	EXPERT	ASISTENT	I	S
1215	EXPERT	SUPERIOR	I	S

31. BIROUL DOCUMENTE SECRETE

1216	SEF BIROU	II		S
1217	EXPERT	SUPERIOR	I	S
1218	EXPERT	SUPERIOR	I	S
1219	EXPERT	ASISTENT	I	S
1220	EXPERT	ASISTENT	I	S
1221	EXPERT	ASISTENT	I	S



NR. CRT.	FUNCTIA	GRAD/TREAPTA PROFESIONALĂ	CLASA	NIVEL STUDII
----------	---------	---------------------------	-------	--------------

32. DIRECȚIA SPAȚIU LOCATIV ȘI CU ALTĂ DESTINAȚIE

1222	DIRECTOR EXECUTIV	II		S
------	-------------------	----	--	---

32.1 SERVICIUL ANALIZĂ SPAȚIU LOCATIV ȘI CU ALTĂ DESTINAȚIE

1223	SEF SERVICIU	II		S
1224	REFERENT DE SPECIALITATE	SUPERIOR	II	SSD
1225	EXPERT	SUPERIOR	I	S
1226	EXPERT	SUPERIOR	I	S
1227	EXPERT	SUPERIOR	I	S
1228	EXPERT	SUPERIOR	I	S
1229	EXPERT	SUPERIOR	I	S
1230	REFERENT	SUPERIOR	III	M
1231	EXPERT	PRINCIPAL	I	S
1232	EXPERT	SUPERIOR	I	S
1233	REFERENT	SUPERIOR	III	M
1234	INSPECTOR DE SPECIALITATE	IA		S
1235	INSPECTOR DE SPECIALITATE	DEBUTANT		S
1236	EXPERT	ASISTENT	I	S
1237	INSPECTOR DE SPECIALITATE	IA		S
1238	INSPECTOR DE SPECIALITATE	IA		S
1239	EXPERT	SUPERIOR	I	S

32.2 SERVICIUL DE MONITORIZARE A SPAȚIILOR LOCATIVE ȘI A SPAȚIILOR CU ALTĂ DESTINAȚIE

1240	SEF SERVICIU	II		S
1241	INSPECTOR DE SPECIALITATE	II		S
1242	EXPERT	SUPERIOR	I	S
1243	INSPECTOR DE SPECIALITATE	DEBUTANT		S
1244	REFERENT	SUPERIOR	III	M
1245	EXPERT	ASISTENT	I	S
1246	EXPERT	PRINCIPAL	I	S
1247	EXPERT	SUPERIOR	I	S

33. DIRECȚIA MONITORIZARE RECUPERARE DEBITE / CREANȚE

1248	DIRECTOR EXECUTIV	II		S
------	-------------------	----	--	---

33.1 SERVICIUL MONITORIZARE ȘI EVIDENȚIERE DEBITE / CREANȚE, URMĂRIRE CONTRACTE

1249	SEF SERVICIU	II		S
1250	EXPERT	SUPERIOR	I	S
1251	EXPERT	ASISTENT	I	S
1252	EXPERT	SUPERIOR	I	S
1253	EXPERT	ASISTENT	I	S
1254	EXPERT	SUPERIOR	I	S
1255	EXPERT	PRINCIPAL	I	S
1256	EXPERT	SUPERIOR	I	S
1257	EXPERT	SUPERIOR	I	S
1258	EXPERT	SUPERIOR	I	S



NR. CRT.	FUNCTIA	GRAD/TREAPTA PROFESIONALĂ	CLASA	NIVEL STUDII
----------	---------	---------------------------	-------	--------------

33.2 BIROUL VERIFICARE ȘI MONITORIZARE HOTĂRÂRI JUDECĂTOREȘTI DEFINITIVE

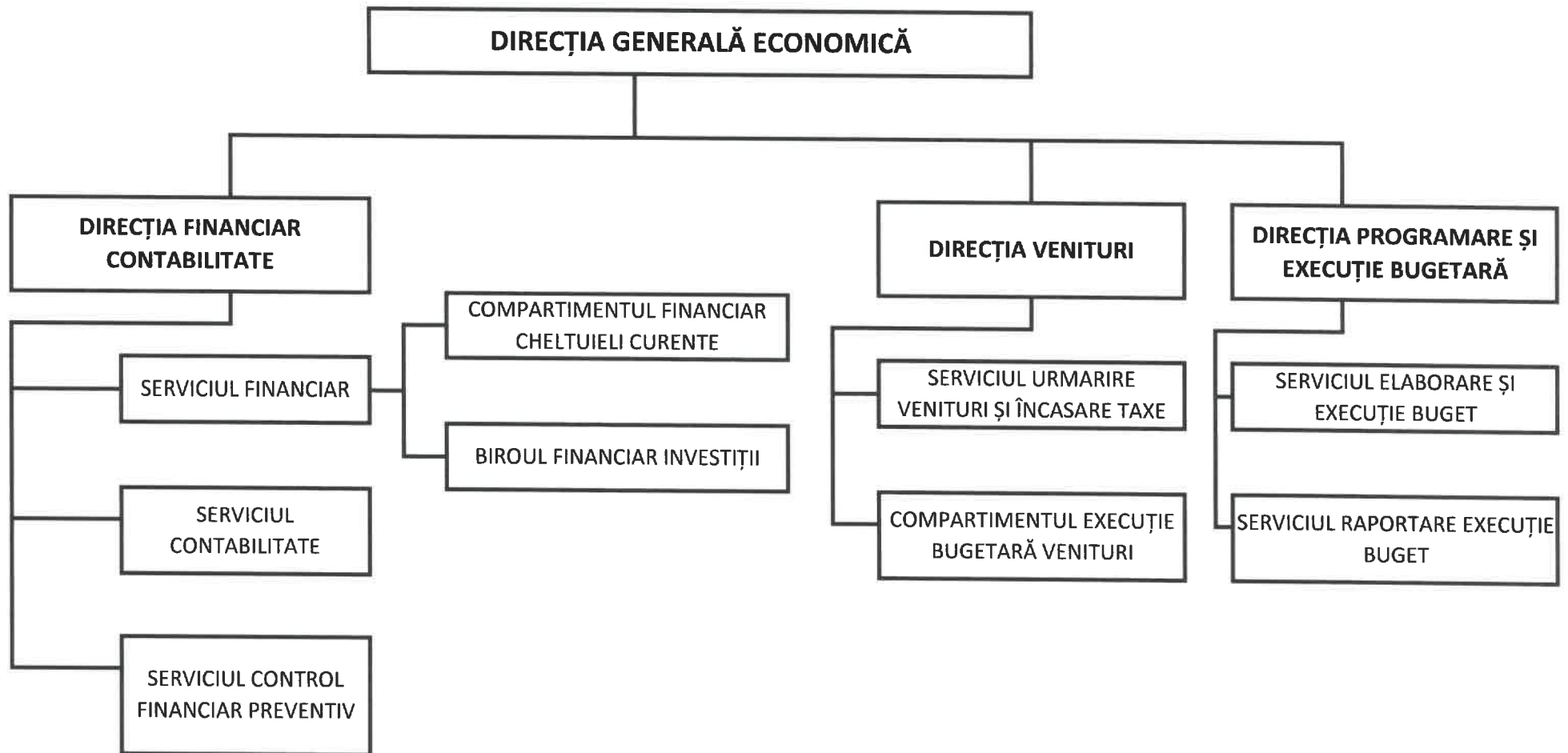
1259	SEF BIROU	II		S
1260	EXPERT	SUPERIOR	I	S
1261	EXPERT	SUPERIOR	I	S
1262	EXPERT	ASISTENT	I	S
1263	EXPERT	SUPERIOR	I	S
1264	EXPERT	ASISTENT	I	S

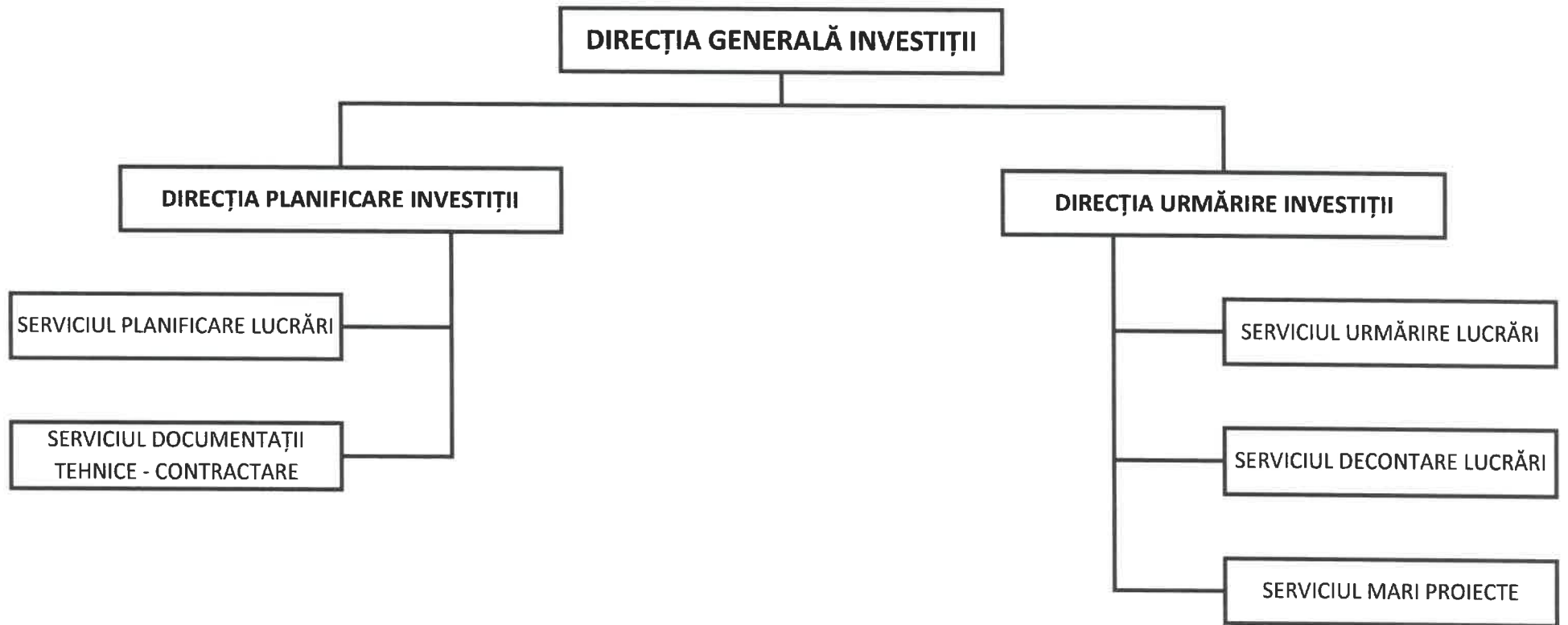
33.3 SERVICIUL RECUPERARE ȘI EXECUTARE SILITĂ

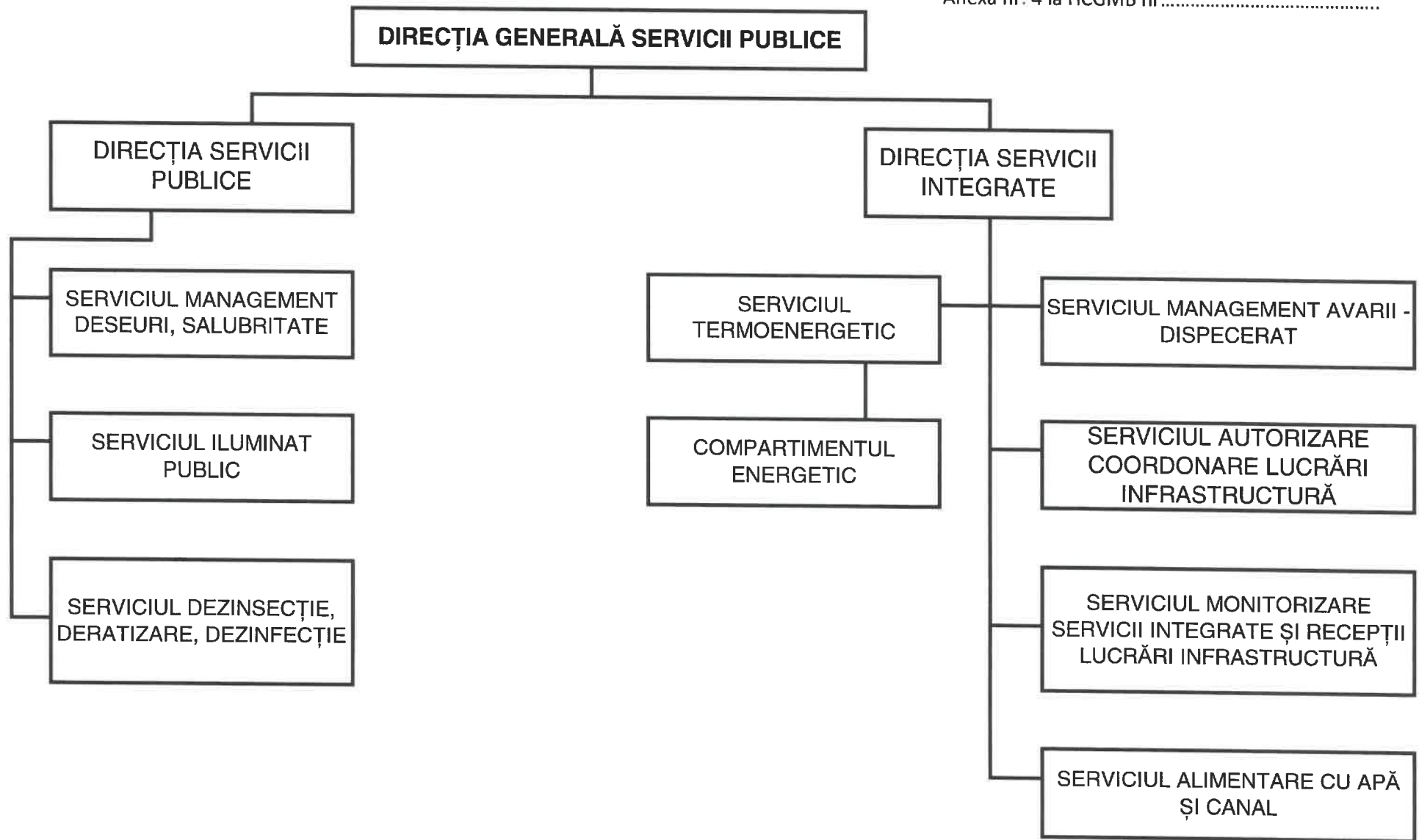
1265	SEF SERVICIU	II		S
1266	EXPERT	SUPERIOR	I	S
1267	EXPERT	DEBUTANT	I	S
1268	CONSILIER JURIDIC	SUPERIOR	I	S
1269	EXPERT	SUPERIOR	I	S
1270	EXPERT	SUPERIOR	I	S
1271	EXPERT	SUPERIOR	I	S
1272	EXPERT	SUPERIOR	I	S

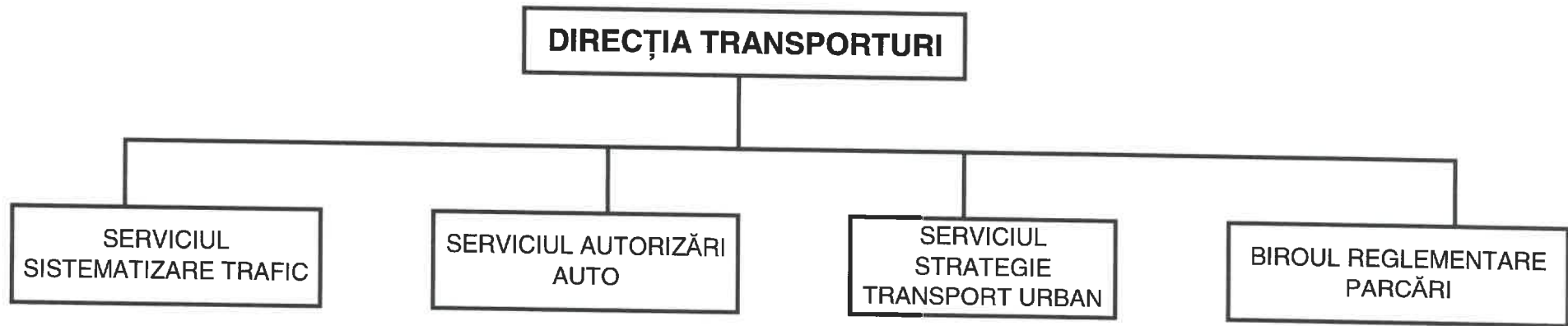
Funcții de demnitate publică	3
Administrator public	1
Nr. total de functii publice	1017
Nr. de functii publice de conducere	138
Nr. de functii publice de executie	879
Nr. total de functii contractuale	251
Nr. de functii contractuale de conducere	11
Nr. de functii contractuale de executie	240
Nr. total de functii in institutie	1272













PRIMĂRIA MUNICIPIULUI BUCUREȘTI

Primar General

REFERAT DE APROBARE

privind aprobarea statului de funcții al aparatului de specialitate al Primarului General și modificarea și completarea Hotărârii Consiliului General al Municipiului București nr.10/2018, cu modificările și completările ulterioare

Pentru punerea în aplicare a prevederilor Ordonanței de Urgență a Guvernului nr. 57/2019 privind Codul administrativ, cu modificările și completările ulterioare, prezentul proiect de hotărâre propune:

- Stabilirea funcțiilor publice de execuție de consilier achiziții publice, clasa I în cadrul Direcției Generale Achiziții Publice prin schimbarea denumirii funcțiilor publice de execuție de expert, clasa I care au în atribuțiile postului activități de achiziție publică mai mult de 50%, cu reîncadrarea personalului care ocupă aceste funcții;

- Transformarea în funcții publice a 15 posturi de natură contractuală din cadrul aparatului de specialitate al Primarului General al municipiului București care presupun exercitarea prerogativelor de putere publică.

De asemenea, în vederea îmbunătățirii, optimizării și eficientizării activităților Municipality, prezentul proiect de hotărâre propune începând cu 01.02.2020 următoarele modificări în structura organizatorică a aparatului de specialitate al Primarului General:

- reorganizarea Direcției Generale Economice;

- înființarea Direcției Generale Investiții prin comasarea actualei Direcții Generale Infrastructură și actualei Direcții Generale Investiții;

- reorganizarea Direcției Generale Servicii Publice;

- reorganizarea Direcției Transporturi.

În urma aprobării prezentului proiect de hotărâre numărul total de posturi din Primăria Municipiului București este de 1272, din care 1251 posturi în cadrul aparatului de specialitate al Primarului General.

Având în vedere cele de mai sus, ținând cont de prevederile art. 129 alin. (3) lit. c) din Ordonanța de Urgență a Guvernului nr. 57/2019 privind Codul administrativ, cu modificările și completările ulterioare prin care Consiliul General al Municipiului București aprobă, în condițiile legii, la propunerea Primarului General, înființarea, organizarea și statul de funcții ale aparatului de specialitate al primarului și luând în considerare art.136 alin. (8) lit. a) al aceleiași ordonanțe;

Se propune spre aprobare Consiliului General al Municipiului București proiectul de Hotărâre privind aprobarea statului de funcții al aparatului de specialitate al Primarului General și modificarea și completarea Hotărârii Consiliului General al Municipiului București nr.10/2018, cu modificările și completările ulterioare.

**PRIMAR GENERAL
Gabriela FIREA**



**AVIZAT,
DIRECȚIA JURIDIC
DIRECTOR EXECUTIV
Adrian IORDACHE**

**Întocmit și redactat:
Daniela ZELKO – șef serviciu**



Nr. 13709/10.12.2019

RAPORT DE SPECIALITATE

privind aprobarea statului de funcții al aparatului de specialitate al Primarului General și modificarea și completarea Hotărârii Consiliului General al Municipiului București nr.10/2018, cu modificările și completările ulterioare

Prezentul proiect de hotărâre are ca obiectiv punerea în aplicare a Ordonanței de Urgență a Guvernului nr. 57/2019 privind Codul administrativ, cu modificările și completările ulterioare. Totodată proiectul de hotărâre propune modificări ale structurii organizatorice care au la bază analiza proceselor actuale și a activităților aferente acestora existente în cadrul Direcției Generale Economice, Direcției Generale Infrastructură, Direcției Generale Investiții, Direcției Generale Servicii publice și Direcției Transporturi ținându-se seamă de eficientizarea procedurilor administrative și având în vedere următoarele:

- acoperirea unor noi atribuții ivite ca urmare a procesului continuu de dezvoltare și diversificare a serviciilor oferite cetățenilor;
- simplificarea procedurilor organizaționale și crearea unui circuit al documentelor eficient;
- eficientizarea activităților Municipality;
- crearea unei structuri organizaționale care să corespundă și care să fie orientată spre necesitățile și aspirațiile cetățenilor;
- crearea unor structuri flexibile în care să existe posibilitatea delegării de atribuții în vederea implementării proiectelor derulate de municipalitate.

Proiectul de hotărâre alăturat, privind aprobarea statului de funcții al aparatului de specialitate al Primarului General și modificarea și completarea Hotărârii Consiliului General al Municipiului București nr.10/2018, cu modificările și completările ulterioare implică, față de structura organizatorică aprobată prin HCGMB 443/2019, următoarele modificări:

1. Având în vedere art. 610 din Ordonanța de Urgență a Guvernului nr. 57/2019 privind Codul administrativ, cu modificările și completările ulterioare, în cadrul Direcției Generale Achiziții Publice, se stabilesc funcțiile publice de execuție de consilier achiziții publice, clasa I, prin schimbarea denumirii funcțiilor publice de execuție de expert, clasa I, care au în atribuțiile postului activități de achiziție publică mai mult de 50%. Salariații din cadrul Direcției Generale Achiziții Publice încadrați în prezent în funcții publice de execuție de expert, clasa I vor fi numiți în funcțiile publice de execuție de consilier achiziții publice, clasa I. Conform HCGMB nr. 597/2019 privind completarea Anexei nr.1 și a Anexei nr.3a la HCGMB nr. 304/2017, cu modificările și completările ulterioare, salariile de bază pentru funcțiile de consilier achiziții publice sunt cele stabilite pentru funcțiile publice de execuție, nivelul studiilor S.

2. În conformitate cu art. 406 din Ordonanța de Urgență a Guvernului nr. 57/2019 privind Codul administrativ, cu modificările și completările ulterioare, instituțiile publice care au prevăzute în statele de funcții posturi de natură contractuală, care presupun desfășurarea unor activități care implică exercitarea prerogativelor de putere publică stabilesc funcții publice prin hotărâre a consiliului local. Conform art. 612 alin (1) din actul normativ menționat, până la data de 1 ianuarie 2020, calitatea de funcționar public se poate dobândi și prin transformarea posturilor de natură contractuală în funcții publice.

În acest sens, propunem modificarea calității a 15 posturi de natură contractuală din cadrul aparatului de specialitate al Primarului General al municipiului București, în care sunt îndeplinite activități ce implică exercitarea prerogativelor de putere publică și stabilirea acestora ca posturi în regim de funcție publică.

În consecință, persoanele încadrate cu contract individual de muncă pe perioadă nedeterminată în aceste posturi, care desfășoară activități care implică exercitarea prerogativelor de putere publică, vor fi numite în funcții publice de execuție, cu respectarea prevederilor art. 612 alin (2) al aceluiași act normativ privitor la condițiile de vechime în specialitatea studiilor corespunzătoare clasei și gradului profesional ale funcțiilor publice de execuție și cu salarizarea acestora la nivelul prevăzut pentru funcțiile publice care îndeplinesc condițiile specific, după cum urmează:

Nr. crt.	Nume și prenume	Nr. marcă	Poziția din statul de funcții	Funcție/ nivel studii/ grad profesional actual	Funcție publică / nivel studii/ clasa/ grad profesional propunere
1.	Călărașu Mariana	3043	622	Inspector de specialitate /S /1A	Expert /S /clasa I/ superior
2.	Glodea Marioara Luminița	4557	629	Inspector de specialitate /S /1A	Expert /S /clasa I/ superior
3.	Stoian Oana	4568	515	Inspector de specialitate /S /II	Expert /S / clasa I/ asistent
4.	Pop Mihai	4588	514	Inspector de specialitate /S /II	Expert /S / clasa I/ asistent
5.	Nicolae Cristian	4749	169	Inspector de specialitate /S /1A	Expert /S / clasa I/ superior
6.	Maris Raul George	4747	155	Inspector de specialitate /S /1A	Expert /S / clasa I/ superior
7.	Ola Gavril	4680	31	Inspector de specialitate /S /1A	Expert /S / clasa I/ superior
8.	Zabavă George	4685	33	Inspector de specialitate /S /1A	Expert /S / clasa I/ superior
9.	Stănescu Daniela	4799	34	Inspector de specialitate /S /1A	Expert /S / clasa I/ superior
10.	Androsiac Eugen Valentin	4684	43	Inspector de specialitate /S /1A	Expert /S / clasa I/ superior
11.	Radu Corina	4679	44	Inspector de specialitate /S /1A	Expert /S / clasa I/ superior
12.	Ionescu Raluca Roxana	3372	216	Inspector de specialitate /S /1A	Expert /S / clasa I/ superior
13.	Ghelase Victor	4454	219	Inspector de specialitate /S /1A	Expert /S / clasa I/ superior
14.	Vacant	-	38	Inspector de specialitate /S /1A	Expert /S / clasa I/ principal
15.	Vacant	-	46	Inspector de specialitate /S /1A	Expert /S / clasa I/ principal

3. Conform art. 611 din Ordonanța de Urgență a Guvernului nr. 57/2019 privind Codul administrativ, cu modificările și completările ulterioare, luând în considerare și adresa Agenției Naționale a Funcționarilor Publici nr. 39522/2019, sintagma "secretar general" de la poz.22 din statul de funcții al aparatului de specialitate al Primarului General al municipiului București și din Anexa 1 la HCGMB nr. 304/2017, cu modificările și completările ulterioare, se înlocuiește cu sintagma "secretar general al municipiului București".

4. Totodată, se reduce un post vacant – funcție publică de execuție de expert (S), gradul profesional asistent (poz. 1103 din statul de funcții aprobat) - din cadrul Direcției Guvernanță Corporativă și se înființează un post – funcție publică de execuție de expert (S), gradul profesional superior în cadrul Direcției Generale Logistică – Direcția Informatică – Serviciul Planificare, Strategie, Proiecte

În urma aprobării modificărilor menționate anterior numărul total de posturi din Primăria Municipiului București este de 1272 (din care 1251 posturi în cadrul aparatului de specialitate al Primarului General), repartizate astfel: 1017 funcții publice, din care 138 funcții publice de conducere, 251 funcții de natură contractuală din care 11 de conducere, 3 demnitari și un administrator public.

Statul de funcții al aparatului de specialitate al Primarului General al municipiului București se regăsește în Anexa nr. 1 la prezenta hotărâre.

Precizăm că, în urma aprobării prezentului stat de funcții numărul total de posturi din Primăria Municipiului București nu va depăși numărul total de posturi alocat Municipiului București, conform adresei Instituției Prefectului nr. 7451/1/11.04.2019.

Noua structură se încadrează în prevederile art. 391 din Ordonanța de Urgență a Guvernului nr. 57/2019 privind Codul administrativ, cu modificările și completările ulterioare, care stipulează că numărul maxim de funcții publice de conducere este de maximum 12% din numărul total al posturilor aprobate.

Statul de funcții al aparatului de specialitate al Primarului General - Anexa nr. 1 la Hotărârea Consiliului General al Municipiului București nr. 443/2019 se abrogă.

5. Începând cu data de 01.02.2020 structura organizatorică a aparatului de specialitate al Primarului General al municipiului București se modifică după cum urmează:

5.1. Se reorganizează Direcția Generală Economică (în baza propunerii transmisă prin adresa înregistrată la Direcția Managementul Resurselor Umane cu nr. 13180/27.11.2019), ca structură distinctă în cadrul aparatului de specialitate al Primarului General, în subordinea directă a Primarului General al municipiului București, având în componență:

- Direcția Financiar Contabilitate, care cuprinde Serviciul Financiar (având în subordine Compartimentul Financiar Chetuieli Curente și Biroul Financiar Investiții), Serviciul Contabilitate și Serviciul Control Financiar Preventiv;

- Direcția Venituri care cuprinde Serviciul Urmărire Venituri și Încasare Taxe și Compartimentul Execuție Bugetară Venituri;

- Direcția Programare și Execuție Bugetară care cuprinde Serviciul Elaborare și Execuție Buget și Serviciul Raportare Execuție Buget.

Luând în considerare atribuțiile Direcției Financiar Contabilitate, Buget, care la data prezentei elaborează/ executa/ raportează/ centralizează activități financiar – contabile și bugetare atât pentru aparatul propriu al Primarului General cat și pentru instituțiile din

subordinea Municipiului București, și având în vedere obligația Ordonatorului principal de credite de monitorizare permanentă a execuției /raportărilor tuturor ordonatorilor de credite din subordine inclusiv al aparatului propriu, pentru îmbunătățirea și optimizarea atribuțiilor financiar –contabile și bugetare, se impune separarea atribuțiilor Serviciului Elaborare și Execuție Buget și a Serviciului Raportare Execuție Buget din cadrul Direcției Financiar Contabilitate Buget într-o direcție executivă distinctă cu preluarea personalului existent în cele două servicii.

Înființarea Direcției Programare și Execuție Bugetară are în vedere îmbunătățirea și optimizarea derulării activităților specifice întocmirii și execuției bugetului de venituri și cheltuieli ale Primăriei Municipiului București.

Organigrama Direcției Generale Economice va fi conform Anexei nr. 2 la prezenta hotărâre.

5.2. Se înființează Direcția Generală Investiții, ca structură distinctă în cadrul aparatului de specialitate al Primarului General, în subordinea directă a Primarului General al municipiului București, prin comasarea actualei Direcții Generale Infrastructură și actualei Direcții Generale Investiții, având în componență:

- Direcția Planificare Investiții care cuprinde Serviciul Planificare Lucrări și Serviciul Documentații Tehnice – Contractare

- Direcția Urmărire Investiții care cuprinde Serviciul Urmărire Lucrări, Serviciul Decontare Lucrări și Serviciul Mari Proiecte

Inițierea Direcției Generale Investiții are ca principal scop eliminarea paralelismelor de atribuții la nivelul celor două direcții care se comasează, având în vedere că actuala Direcție Generală Infrastructură are atribuții comune cu Direcția Generală Investiții în ceea ce privește planificarea, organizarea licitațiilor, contractarea, coordonarea și urmărirea unor obiective mari de investiții. Această reorganizare va conduce la crearea unei structuri flexibile în care să existe posibilitatea delegării de atribuții în vederea implementării proiectelor derulate de municipalitate, la simplificarea procedurilor organizaționale și crearea unui circuit al documentelor eficient, și va determina cheltuirea eficientă și eficace a fondurilor comunității locale în situația actuală de constrângere bugetară.

Organigrama Direcției Generale Investiții va fi conform Anexei nr. 3 la prezenta hotărâre.

5.3. Se reorganizează Direcția Generală Servicii Publice (în baza propunerii transmise prin adresa înregistrată la Direcția Managementul Resurselor Umane cu nr. 13110/25.11.2019), ca structură distinctă în cadrul aparatului de specialitate al Primarului General, în subordinea directă a Primarului General al municipiului București având în componență:

- Direcția Servicii Publice care cuprinde Serviciul Management Deseuri, Salubritate, Serviciul Iluminat Public și Serviciul Dezinsecție, Deratizare, Dezinsecție;

- Direcția Servicii Integrate care cuprinde Serviciul Management Avarii – Dispecerat, Serviciul Autorizare, Coordonare Lucrări Infrastructură, Serviciul Monitorizare Servicii Integrate și Recepții Lucrări Infrastructură, Serviciul Alimentare cu Apă și Canal și Serviciul Termoenergetic (având în subordine Compartimentul Energetic).

Această reorganizare este necesară pentru bună desfășurare a activității precum și pentru optimizarea proceselor din cadrul direcției. Activitățile care privesc managementul deșeurilor, salubritatea, dezinsecția, deratizarea și dezinsecția și iluminatul public fac parte din sfera serviciilor de utilitate publică fiind oportun ca cele 3 servicii care au atribuții în acest sens să fie coordonate împreună în cadrul Direcției Servicii Publice. În Direcția Servicii Integrate au fost încadrate serviciile de utilitate publică ce presupun exploatare de

infrastructură critică și necesită realizarea de lucrări urgente pentru asigurarea continuității furnizării acestora.

Organigrama Direcției Generale Servicii Publice va fi conform Anexei nr. 4 la prezenta hotărâre.

5.4. Se reorganizează Direcția Transporturi, ca structură distinctă în cadrul aparatului de specialitate al Primarului General, în subordinea directă a Primarului General al municipiului București, având în componență:

- Serviciul Sistemizare Trafic;
- Serviciul Autorizări Auto;
- Serviciul Strategie Transport Urban;
- Biroul Reglementare Parcări.

Propunerea de reorganizare a structurii Direcției Transporturi înregistrată la Direcția Managementul Resurselor Umane cu nr. 13270/28.11.2019 vizează transformarea Biroului Strategie Transport Urban în Serviciul Strategie Transport Urban, a Serviciului Parking în Biroul Reglementare Parcări și desființarea Serviciului Administrare Străzi.

Justificarea transformării Biroului Strategie Transport Urban în Serviciul Strategie Transport Urban se bazează pe amplificarea activității prin modificările organizatorice intervenite în activitatea de transport public local.

Astfel, după înființarea Asociației de Dezvoltare Intercomunitara pentru Transport Public București - Ilfov (ADTPBI) și funcționarea acesteia la parametrii maximi, precum și prin aplicarea prevederilor legale Europene și naționale cu referire la transformarea fostei R.A.T.B. în S.T.B. S.A., începând cu data de 17.09.2018 au crescut și s-au diversificat atribuțiile biroului.

În acest sens, Direcția Transporturi în calitate de direcție inițiatore prin Biroul Strategie Transport Urban a primit sarcini noi de serviciu și este implicată în organizarea și derularea licitațiilor pentru achiziția de vehicule de transport public (autobuze hibride, troleibuze, tramvaie și autobuze electrice), îndeplinind un rol major în întocmirea și supunerea spre aprobare a documentației de atribuire a acestora. Totodată, după finalizarea achizițiilor, Direcția Transporturi derulează prin Biroul Strategie Transport Urban contractele de furnizare pe toată perioada de valabilitate a acestora.

Prin politica de transport public a Primăriei Municipiului București este necesară identificarea unor direcții noi de dezvoltare prin studierea posibilității de implementare a unor moduri noi de transport public cum ar fi: monorail, bus rapid transit, autobuze școlare, autobuze turistice și aplicații electronice privind transportul public. Aceste activități vor continua și se vor intensifica în perioada următoare așa cum este prevăzut în Planul de Mobilitate Urbană Durabilă, Planul Integrat de Calitate a Aerului și în Planul Integrat de Dezvoltare Urbană.

De asemenea, serviciul nou înființat va avea un rol important în coordonarea activității de investiții în domeniul transportului public, respectiv achiziția de vehicule noi performante pentru transportului public, implementarea soluțiilor moderne pentru infrastructura liniilor de transport public, implementarea sistemelor de informare a călătorilor și de asemenea implementarea unui sistem de monitorizare și dirijare a circulației vehiculelor de transport public de tip dispecerat.

Obiectul de activitate al Serviciului Administrare Străzi se suprapune cu structura existentă a Administrației Străzilor, iar Compania Municipală Străzi, Poduri și Pasaaje S.A. nu are în administrare patrimoniul stradal, având delegate doar serviciile de întreținere și exploatare. Serviciul se presupunea a fi operativ după înființarea Direcției Generale de Administrare București, conform HCGMB 720/2018, hotărâre care este în prezent suspendată pe cale judecătorească.

Scopul principal al Serviciului Parking este de a reglementa, ține evidența și monitoriza activitatea parcarilor, în strânsă colaborare cu Administrația Străzilor și Compania Municipală Parking București S.A.. Pentru îndeplinirea scopului principal și creșterea eficienței activității este suficient un număr de 7 persoane (inclusiv șef), corespunzător unui birou. În consecință „Serviciul Parking” se transformă în „Biroul Reglementare Parcări”.

Organigrama Direcției Transporturi va fi conform Anexei nr. 5 la prezenta hotărâre.

Începând cu data de 01.02.2020, organigrama aparatului de specialitate al Primarului General - Anexa nr. 1 la Hotărârea Consiliului General al Municipiului București nr.10/2018, cu modificările și completările ulterioare, se modifică și completează în consecință, conform art. 5 al prezentei hotărâri.

Toate modificările prevăzute la art. 5 al prezentului proiect de hotărâre se vor face cu reîncadrarea personalului existent în cadrul structurilor modificate.

Modificările structurii organizatorice vor fi puse în aplicare odată cu intrarea în vigoare a statului de funcții și a regulamentului de organizare și funcționare aferente structurilor modificate.

Statul de funcții și a regulamentul de organizare și funcționare aferente structurilor modificate conform art. 5 al prezentei hotărâri vor fi supuse aprobării Consiliului General al Municipiului București în termen de maxim 60 de zile de la data prezentei.

Celelalte prevederi ale Hotărârii Consiliului General al Municipiului București nr.10/2018, cu modificările și completările ulterioare rămân neschimbate.

De la data intrării în vigoare a prevederilor hotărârii Consiliului General al Municipiului București, prezentată alăturat ca proiect, se stabilește un termen de 30 de zile, în vederea aplicării procedurilor legale prevăzute de art. 408 din Ordonanța de Urgență a Guvernului nr. 57/2019 privind Codul administrativ, cu modificările și completările ulterioare.

Menționăm faptul că, structura astfel propusă pentru aparatul de specialitate al Primarului General, respectă prevederile Ordonanței de Urgență a Guvernului nr. 57/2019 privind Codul administrativ, cu modificările și completările ulterioare.

În conformitate cu prevederile art. 129 alin. (3) lit. c) din Ordonanța de Urgență a Guvernului nr. 57/2019 privind Codul administrativ, cu modificările și completările ulterioare, Consiliul General al Municipiului București aprobă, în condițiile legii, la propunerea Primarului General, înființarea, organizarea și statul de funcții ale aparatului de specialitate al primarului.

În consecință, în temeiul art. 129 alin. (1), alin. (2) lit. a) și alin. (3) lit. c) , art. 139 alin. (1) și art. 166 alin.(1) din Ordonanța de Urgență a Guvernului nr. 57/2019 privind Codul administrativ, cu modificările și completările ulterioare, propunem alăturat proiectul de Hotărâre a Consiliului General al Municipiului București privind *aprobarea statului de funcții al aparatului de specialitate al Primarului General și modificarea și completarea Hotărârii Consiliului General al Municipiului București nr.10/2018, cu modificările și completările ulterioare.*

DIRECTOR EXECUTIV
Geta DRAGOI



ȘEF SERVICIU
Daniela ZELKO



6