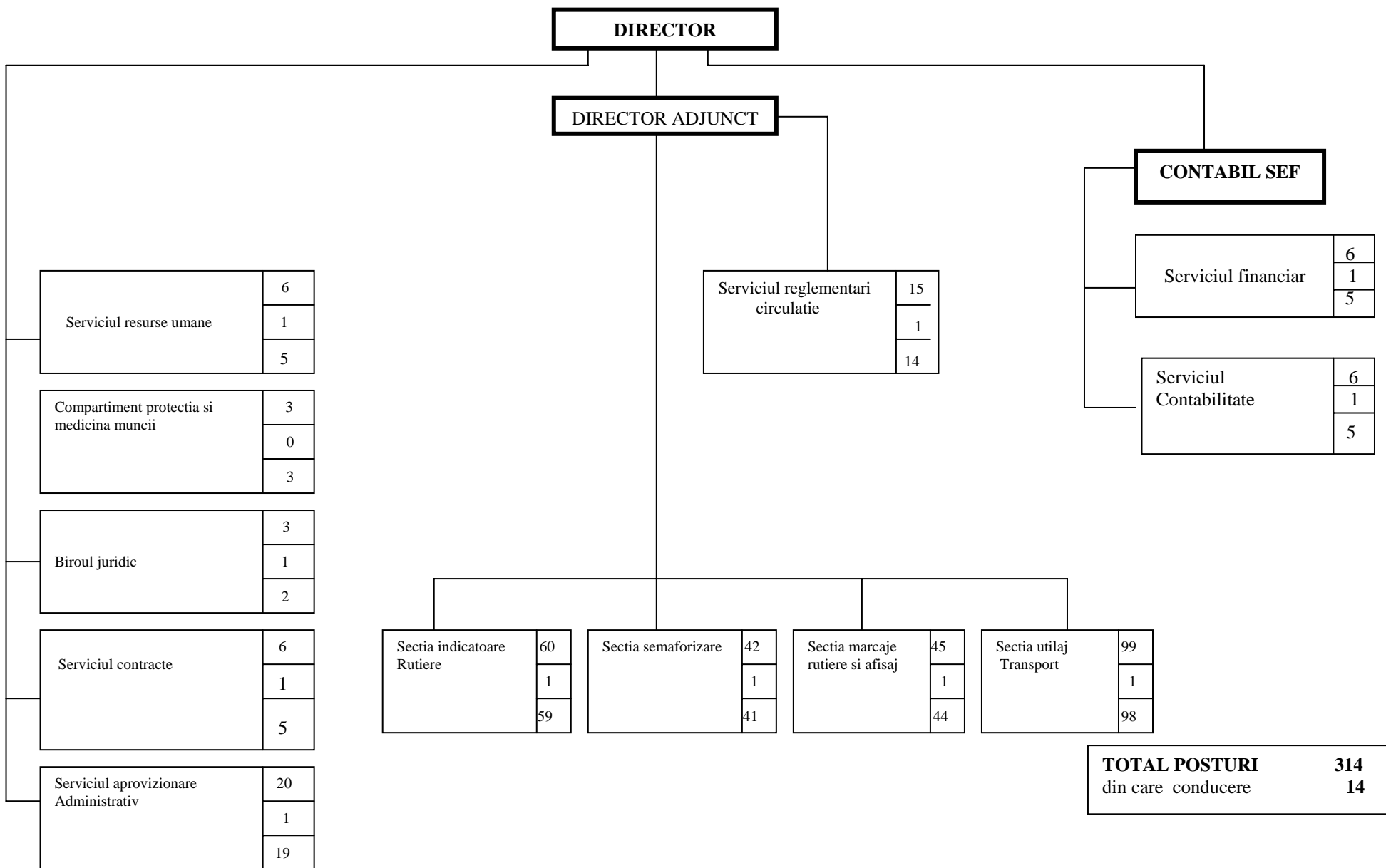


ADMINISTRATIA SEMAFOARE MARCAJE RUTIERE
ORGANIGRAMA



**STATUL DE FUNCTII AL ADMINISTRATIEI SEMAFOARE MARCAJE RUTIERE
PE ANUL 2004**

Nr. Crt	Compartiment	Funcția de execuție	Grad/treapta profesionala (a)	Nivel studii	Numar posturi	Funcția de conducere	Anexa la OUG Nr. 191/2002
1 2 3	Conducere	inspector specialitate inspector specialitate inspector specialitate	IA IA IA	S S S	1 1 1	director director adjunct contabil sef	II b si VI/1 b II b si VI/1 b II b si VI/ b
4 5 6 7 8-9	Serviciul resurse umane	inspector specialitate inspector specialitate inspector specialitate inspector inspector	IA IA I IA I	S S S M M	<u>6</u> 1 1 1 2	sef serviciu	II b si VI/1 b II b II b II b II b
10 11 12	Compartimentul protectia si medicina muncii	inspector specialitate inspector specialitate referent	IA I IA	S S M	<u>3</u> 1 1 1		II b II b II b
13 14 15	Biroul juridic	consilier juridic consilier juridic consilier juridic	IA I IV/deb	S S S	<u>3</u> 1 1 1	sef birou	II b si VI/b II b II b
16 17 18 19 20-21	Serviciul contracte	inspector specialitate inspector specialitate inspector specialitate referent referent	IA IA I IA I	S S S M M	<u>6</u> 1 1 1 2	sef serviciu	II b si VI/1 b II b II b II b II b
22 23-24 25-26 27-32 33 34 35 36-37 38 39-41	Serviciul aprovizionare administrativ	inspector specialitate inspector specialitate subinginer referent casier sef depozit arhivar ingrijitor pompiar muncitor calificat	IA I IA IA I I I I I I	S S SSD M M M M M I I	<u>20</u> 1 2 2 6 1 1 1 2 1 3	sef serviciu	II b si VI/1 b II b II b II b V/2 b V/2 b V/2 b V/2 b V/2 b V/2 b

Nr. Crt	Compartiment	Funcția de execuție	Grad/treapta profesional (a)	Nivel studii	<u>Numar posturi</u>	Funcția de conducere	Anexa la OUG Nr. 191/2002
42 43 44-46 47-48 49 50-55 56	Serviciul reglementari	inspector specialitate inspector specialitate inspector specialitate inspector subinginer referent referent	IA IA I III/deb IA IA I	S S S S SSD M M	<u>15</u> 1 1 3 2 1 6 1	sef serviciu	II b si VI/1 b II b II b II b II b II b II b
57 58 5960-62	Serviciul financiar	inspector specialitate inspector specialitate inspector specialitate referent	IA IA I IA	S S S M	<u>6</u> 1 1 1 3	sef serviciu	II b si VI/1 b II b II b II b
63 64 65 66-68	Serviciul contabilitate	inspector specialitate inspector specialitate inspector specialitate referent	IA IA I IA	S S S M	<u>6</u> 1 1 1 3	sef serviciu	II b si VI/1 b II b II b II b
69 70 71 72 73-74 75-85 86-91 92-102 103-106 107-112 113-116 117-128	Sectia indicatoare rutiere	inspector specialitate inspector specialitate subinginer referent mastru muncitor calificat muncitor calificat muncitor calificat muncitor calificat muncitor calificat muncitor calificat muncitor calificat muncitor necalificat	IA IA IA I I I II III IV V VI	S S SSD M 	<u>60</u> 1 1 1 1 2 11 6 11 4 6 4 12	sef sectie	II b si VI/1 b II b II b II b V/2 b V/2 b V/2 b V/2 b V/2 b V/2 b V/2 b V/2 b
129 130 131 132 133-141 142-152 153-154 155-163 164-167 168-170	Sectia semaforizare	inspector specialitate inspector specialitate referent referent muncitor calificat muncitor calificat muncitor calificat muncitor calificat muncitor calificat muncitor necalificat	IA IA IA II I II III IV V	S S M M 	<u>42</u> 1 1 1 1 9 11 2 9 4 3	sef sectie	II b si VI/1 b II b II b II b V/2 b V/2 b V/2 b V/2 b V/2 b V/2 b

Nr. Crt	Compartiment	Funcția de execuție	Grad/treapta profesional (a)	Nivel studii	Numar posturi	Funcția de conducere	Anexa la OUG Nr. 191/2002
171	Sectia marcaje rutiere si afisaj	inspector specialitate	IA	S	<u>45</u> 1	sef sectie	II b si VI/1 b
172		inspector specialitate	IA	S	1		
173		referent	IA	M	1		
174-175		referent	I	M	2		
176-181		muncitor calificat	I		6		
182-187		muncitor calificat	II		6		
188-190		muncitor calificat	III		3		
191-194		muncitor calificat	IV		4		
195-201		muncitor calificat	V		7		
202-215		muncitor necalificat			14		
216	Sectia utilaj transport	inspector specialitate	IA	S	<u>99</u> 1	sef sectie	II b si VI/1 b
217		inspector specialitate	I	S	1		
218		subinginer	IA	SSD	1		
219		subinginer	IA	SSD	1		
220		referent	IA	M	1		
221-222		referent	I	M	2		
223		referent	II	M	1		
224		mastru	I		1		
225-271		muncitor calificat	I		47		
272-301		muncitor calificat	II		30		
302-309		muncitor calificat	III		8		
310-311		muncitor calificat	IV		2		
312-314		muncitor calificat	V		3		

FUNCTII DE CONDUCERE – INDEMNIZATII DE CONDUCERE

Nr. crt	Funcția de conducere	Indemnizația de conducere în procent din salariul de baza – limita maximă conform anexei nr. VI/1 b la OUG nr. 191/2002
1	Director	50
2	Director adjunct	40
3	Contabil sef	40
4	Sef serviciu	30
5	Sef birou	25
6	Sef sectie	30

NOTA

Nivelul salariilor de baza si al indemnizatiilor de conducere pentru fiecare functie este stabilit conform OUG nr. 191/2002 si OUG nr. 123/2003, metodologiei de aplicare a criteriilor de stabilire a salariilor de baza intre limite si normele de evaluare a performantelor profesionale individuale, precum si pe baza modificarilor de indexare a salariilor si se modifica conform actelor normative aparute ulterior datei aprobarii statului de functii.

Salariile de merit se stabilesc o data pe an, prin dispozitia conducerii, conform art. 10 pct. 1 si 2 din OUG nr. 123/2003.

Denumirea functiilor de muncitori calificati este cea care corespunde muncii efectiv prestate potrivit indicatorului tarifar de calificare (ex. muncitor intretinere, sofer, zugrav, etc.), structura acestor functii urmand a se stabili de catre Administratia Semafoare Marcaje Rutiere.

Transformarile de posturi vacante vor fi aprobate de Primarul General .

In cazul in care organigrama (structura organizatorica) si numarul de personal aprobate prin HCGMB nu se modifica, statul de functii anual va fi aprobat prin Dispozitia Primarului general.