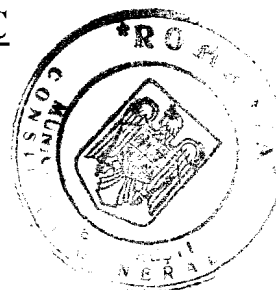


LISTĂ CU PERSOANELE EVACUATE SAU CE URMEAZĂ A FI EVACUATE DIN ZONA PILOT
A CENTRULUI ISTORIC

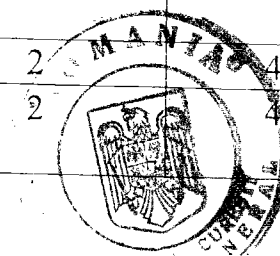


NR. CRT.	NUMELE ȘI PRENUMELE	NR. DOSAR/DATE	COMP. FAM.	STRUCTURA AP.	PUNCTAJ	CU PV	FĂRĂ PV
1.	STĂNESCU CONSTANȚA	19615/04.05.2004	S	1	58	DA	
2.	MONEA IONEL	14290/09.05.2003	S+S	1	53	DA	
3.	STOICAN FLORICA	14505/10.05.2003	S	1	50	DA	
4.	BĂTINAȘ VIORICA	15615/19.05.2003	S	1	50	DA	
5.	PANDURU FLORICA	33814/27.10.2003	S	1	53	DA	
6.	ELEFTERIU-BLĂNARU ANGHELINA	9955/30.01.2007	S	1	48	DA	
7.	FLOREA VALENTIN	19903/23.02.2007	S+S (GR. I)	2	60	DA	
8.	NECULA LILIANA	6985/06.02.2008	S+1C	2	56	DA	

9.	STOICA AUREL	12194/16.04.2003	S+S (OG40/1999)	2	50	DA	
10.	COSTACHE VASILICA	14987/30.03.2004	S+2C	3	57	DA	
11.	MONEA CONSTANTIN	14288/09.05.2003	S+S+2C	3	56	DA	
12.	BLĂNARU GHEORGHE	32521/30.05.2006	S+S+3C	4	64	DA	
13.	STAIKU ANA MARIA	117391/19.12.2007	S	1	60		DA
14.	MIRCIĂ RODICA	4272/24.01.2008	S	1	56		DA
15.	MIHĂILĂ IONUȚ BOGDAN	23567/13.05.2005	S	1	55		DA
16.	IONESCU LIVIA	50060/07.05.2007	S	1	52		DA
17.	MIRCIĂ MARIUS CĂTĂLIN	4271/24.01.2008	S	1	51		DA
18.	NEDER VASILICA	8963/29.01.2007	S	1	49		DA
19.	CONSTANTIN SILVIA	88351/12.09.2007	S	1	49		DA
20.	URSU ELENA	18130/11.04.2005	S	1	48		DA
21.	MIHĂILĂ ADRIANA NICULINA	19628/19.04.2005	S	1	48		DA
22.	RADU NICOLETA MARIANA	8788/26.01.2007	S (OG40/1999)	2	53		DA
23.	CRAJA GINA ALEXANDRA	33416/26.03.2007	S	1	48		DA
24.	TUDOR IOANA	2441/21.01.2004	S (OG40/1999)	2	46		DA
25.	ȚIRU ANA	26832/24.06.2004	S	1	46		DA
26.	SBÂRCIOG ȘTEFANIA	28172/08.06.2005	S (OG40/1999)	2	47		DA
27.	ISPAS IOAN	73011/01.11.2006	S	1	44		DA
28.	BĂLĂCEANU ELENA	14444/10.05.2003	S	1	43		DA
29.	DUMITRACHE FLOAREA	14367/10.05.2003	S	1	40		DA
30.	MUREȘAN ION	83738/13.12.2006	S	1	43		DA



31.	PLOTOAGĂ GHEORGHE	17141/05.04.2005	S+S	2	37		DA
32.	PRICOP MARIA	7717/11.02.2008	S	1	38		DA
33.	PĂUN MIHAELA ALEXANDRA	19633/19.04.2005	S+1C	2	59		DA
34.	VICOL TITUS	48049/25.07.2006	S+S+1C	2	59		DA
35.	UNGUREANU NELUȚA	11677/17.07.2000	M+1C	2	55		DA
36.	VASILE ȘTEFAN	14160/24.03.2004	S+S+1C	2	55		DA
37.	MIRCIA BOGDAN GEORGE	16641/01.04.2005	S+S+1C	2	55		DA
38.	LEONDREALIU PETRUȚA	14493/10.05.2003	S+1C	2	53		DA
39.	MIHALACHE MOISE	9777/27.03.2003	S (OG40/1999)	2	52		DA
40.	IONIȚĂ ELENA	14361/10.05.2003	S+S+1C	2	52		DA
41.	PĂTRAȘCU ION	70342/24.10.2006	S+S+1C	2	51		DA
42.	CHIRPELEAN MARIAN	83979/14.12.2006	S+S+1C	2	55		DA
43.	MOCANU MARIANA	14340/10.05.2003	S+1C	2	50		DA
44.	MOCANU GHEORGHE	14350/10.05.2003	S+S+1C	2	52		DA
45.	DOROBANȚU FLOAREA	1222/14.01.2004	S+M	2	47		DA
46.	LEONDRALIU DOREL	14507/10.05.2003	S+S+1C	2	45		DA
47.	MURGOI DRAGOMIR	38314/27.11.2003	S+S (OG40/1999)	2	49		DA
48.	STAICU EMANOIL	769/12.01.2004	S+S+1C	2	49		DA
49.	BURCEA MARIAN	27631/11.05.2006	S+S+1C	2	43		DA
50.	ENACHE ELENA	9316/26.02.2004	S+2C	2	42		DA
51.	MOISE AURELIA	14357/10.05.2003	S (OG40/1999)	2	45		DA
52.	RACOȘI IOANA	14487/10.05.2003	S+1C	2	43		DA
53.	POPESCU ANIȘOARA	14510/10.05.2003	S (OG40/1999)	2	42		DA



54.	IPSILANTE VASILICA	18437/12.04.2005	S+S+2C	3	62		DA
55.	GRIGORE CĂTĂLIN LAURENȚIU	5834/03.02.2006	S+S+1C+M	3	60		DA
56.	CONSTANTIN CONSTANȚA	25453/25.05.2005	S+S+2C	3	60		DA
57.	GHEORGHE SUNITA	14755/13.02.2007	S+2C	3	60		DA
58.	NIȚĂ SAVU	14660/10.05.2003	S+S+2C	3	59		DA
59.	SANDU ȘTEFAN	27899/07.06.2005	S+S+2C	3	53		DA
60.	PARASCHIV MIOARA	11288/09.03.2004	S+2C	3	53		DA
61.	NĂSTASE MARIUS	101769/26.10.2007	S+S+2C	3	58	DA	
62.	NEGOIȚĂ MIRELA	6758/05.02.2008	S+S+2C	3	52		DA
63.	MIRCIA GHEORGHE	16639/01.04.2005	S+S+2C	3	44		DA
64.	CIOBANU ANA	77557/17.11.2006	S+2C	3	44		DA
65.	MORARU VALENTINA	26364/05.05.2006	S+S+2C	3	47		DA
66.	RADU NECULAI	16637/01.04.2005	S+S+2C	3	43		DA
67.	BOBOC FLOREA	39875/22.06.2006	S+S+3C	4	48		DA
68.	NICULAE VIORICA	19792/05.05.2004	S+1C+2N	4	44		DA
69.	MUNTEANU GHEORGHE	62937/25.09.2006	S+S+3C	4	46		DA
70.	CIUBOTARIU DANIEL FLORENTIN	26980/25.05.2004	S+S+1C	2	*		DA
71.	DINU ROBERTO	8984/25.02.2004	S+S+2C	3	*		DA
72.	ISPAS ȘTEFANA	14502/10.05.2002	S+1C	2	*		DA
73.	GIURGIUVEANU FLORICA	14746/12.05.2003	S+S+1C	2	*		DA
74.	CHELARIU VIRGINICA	74337/23.07.2007	S	1	38		DA
75.	LUNGUL TEODOR	35602/29.03.2007	S+S	2	34		DA
76.	NECULA ELENA	34121/11.08.2004	S+S+1C	2	58	DA	
77.	URUIOC TRAIAN	12979/17.03.2004	S+S+2C	3	*		DA
78.	TOMA MARIAN	25509/01.03.2001	S+S+1C	2	55		DA
79.	STAN ANICA	30860/20.07.2004	S+5C	4	41		DA



80.	SEMENIUC ION	46874/30.09.2004	S+S+IC	2	45		DA
81.	DRĂGAN VALICA	15481/01.04.2004	S	1	*		DA
82.	POTLOAGĂ MARIAN	56571/30.08.2006	S+S	1	*		DA
83.	PIPOȘ GETA AURORA	31367/22.07.2004	S+S+IC	2	54		DA
84.	RUSEN FLORICA	3476/28.01.2004	?		*		DA
85.	SIGĂRTĂU AURELIA	29246/15.06.2005	S	1	*		DA
86.	ION PAVEL	4981/06.07.2005	S+S+3C	4	41		DA
87.	HAJNOL OLGA IULIA	14265/09.05.2003	S+IC	2	*		DA
88.	IVAN ȘTEFAN	14881/12.05.2003	S+S	1	*		DA
89.	ILINCA MARIAN	15208/22.03.2006	S+S+3C	4	40		DA
90.	MIHALACHE TATIANA	23061/11.05.2005	S+IC	2	*		DA
91.	BĂLAN ASPAZIA	33815/27.10.2003	S	1	*		DA
92.	ȘIPOȘ ȘTEFAN	3363/09.05.2005	S+S+2C	3	59		DA
93.	VASILE GABRIELA	37582/06.09.2004	S+IC	2	49		DA
94.	ZANFIR ELENA	85781/21.12.2006	S+IC	2	37		DA
95.	ARDELEANU ADRIANA	24418/06.03.2007	S+IC	2	49		DA
96.	SFINTEA MARIAN	18429/12.04.2005	S+S+IC	2	*		DA
97.	STOICA ANA MARIA	24416/06.03.2007	S+IC	2	*		DA
98.	BOB TEREZIA	14802/23.03.2005	S	1	36		DA
99.	CIUCĂ IONEL	40016/10.12.2003	S	1	36		DA
100.	AVRAM STELIANA	39227/04.12.2003	S	1	36		DA
101.	MAFTEI VASILE	85779/21.12.2006	S+S	2	34		DA
102.	RUPA IONEL	27109/09.05.2006	S	1	*		DA
103.	SOARE MARIA	22373/1.03.2007	S	1	41		DA
104.	NICOLAE MANDA	8965/29.01.2007	S	1	42		DA
105.	DAȘCHIEVICI SERAFIMA	85218/19.12.2006	S	1	*		DA
106.	PĂCURARU MARIA	14535/10.05.2003	S+S+5C	4	57	DA	
107.	BACIU ANGHEL	16218/19.03.2008	S+S+IC	2	55	DA	
108.	TOMA FĂNEL	8161/12.02.2008	T+F	2	49		DA

109.	SURDU IOAN MUGUREL	11425/27.02.2008	M+S+S+1C	3	47	DA
110.	MANOLE CRISTIAN- MIRCEA	20436/08.04.2008	S+S+1C	2	*	DA
111.	PANAIT CORNELIA	23152/21.04.2008	S	1	*	DA
112.	RUSESCU RODICA	98789/16.10.2007	M+1C	2	39	DA
113.	CONSTANTIN TRAIAN	7946/16.02.2006	S+S	2	*	DA
114.	CUTU MIHAI	26383/13.05.2008	S	1	*	DA
115.	COCOŞATU CONSTANTIN	31842/10.06.2008	S+S+2C	3	*	DA

1 cam. = 28 apt.

2 cam. = 40 apt.

3 cam. = 17 apt.

4 cam. = 8 apt.

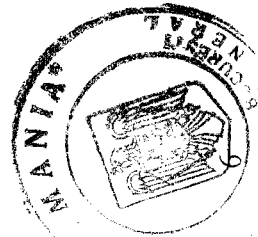
* - dosar incomplet

VICEPRIMAR,

VICTOR TARTĂCUŢA

ŞEF SERVICIU,

ION MILITARU

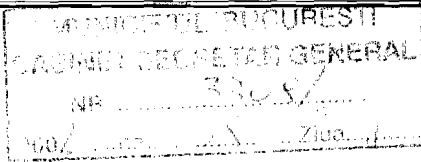
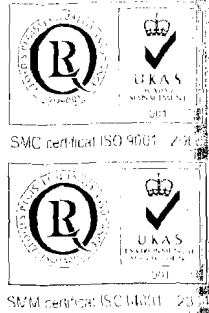




Primăria Municipiului București

Secretar General

B-dul Regina Elisabeta 47, sector 5, București, România
Tel.: 305 55 13; tel.centrală: 305 55 00, int. 1105; fax: 305 55 13
<http://www.bucuresti-primaria.ro>



OPINIE MOTIVATĂ

Eu, Tudor Toma, în calitate de Secretar General al Municipiului București, în temeiul prevederilor art. 48 alin. (1) din Legea nr. 215/2001 privind administrația publică locală, republicată, cu modificările și completările ulterioare, refuz contrasemnarea Hotărârii Consiliului General al Municipiului București nr. 293/2008 privind aprobarea listei locuințelor de necesitate ce se vor repartiza pentru satisfacerea necesarului de locuințe pentru zona Pilot A a Centrului Istoric, pentru următoarele motive:

În dispozitivul hotărârii la art. 1 se stipulează următoarele: „**se aprobă lista locuințelor de necesitate ce se vor repartiza pentru satisfacerea necesarului de locuințe în zona Pilot A a Centrului Istoric, conform anexei la prezenta hotărâre**”, iar în anexă se aprobă „**lista cu persoanele evacuate sau ce urmează a fi evacuate din zona Pilot A a Centrului Istoric**”.

Facem precizarea că în baza prevederilor art. 55 alin. (3) din Legea nr. 24/2000 privind normele de tehnică legislativă pentru elaborarea actelor normative, republicată, cu modificările și completările ulterioare se precizează faptul că **“anexa trebuie să aibă un temei – cadru în corpul actului normativ și să se refere exclusiv la obiectul determinat prin textul de trimitere”**.

De asemenea alin. (5) al aceluiași articol prevede că **“titlul anexei cuprinde exprimarea sintetică a ideii din textul de trimitere”**.

În consecință, proiectul de hotărâre a fost supus dezbaterii și aprobării Consiliului General al Municipiului București în cadrul ședinței ordinare din data de 29 august 2008, nerespectând prevederile Legii nr. 24/2000 privind normele de tehnică legislativă pentru elaborarea actelor normative, republicată, cu modificările și completările ulterioare.

SECRETAR GENERAL
al Municipiului București
Tudor TOMA

