

PRIMAR GENERAL

multă plăcere

CABINET VICEPRIMAR 2
VICEPRIMAR 2

VICEPRIMAR 1
CABINET VICEPRIMAR 1

SECRETAR GENERAL

DIRECȚIA ADMINISTRAȚIE PUBLICĂ

DIRECȚIA ASISTENȚĂ TEHNICĂ ȘI JURIDICĂ

DIRECȚIA GENERALĂ OPERAȚIUNI

DIRECȚIA GENERALĂ INFRASTRUCTURA ȘI SERVICII PUBLICE

DIRECȚIA GENERALĂ DEZVOLTARE ȘI INVESTIȚII

DIRECȚIA GENERALĂ ECONOMICĂ

DIRECȚIA GENERALĂ ACHIZIȚII

DIRECȚIA GENERALĂ DEZVOLTARE URBANĂ

CABINET PRIMAR GENERAL

DIRECȚIA RELAȚII PUBLICE ȘI INFORMARE

DIRECȚIA TRANSPORTURI, DRUMURI, SISTEMATIZAREA CIRCULAȚIEI

DIRECȚIA INVESTIȚII

SERVICIUL C.F.P.

DIRECȚIA PROCEDURI ACHIZIȚIE

DIRECȚIA URBANISM

SERVICIUL PENTRU RELAȚIA CU MASS-MEDIA

DIRECȚIA SISTEME INFORMATICE

DIRECȚIA UTILITĂȚI PUBLICE

DIRECȚIA CULTURĂ, ÎNVĂȚĂMÂNT, TURISM

DIRECȚIA FINANCIAR CONTABILITATE

DIRECȚIA CONTRACTE

DIRECȚIA SPAȚIU LOCATIV ȘI CU ALTĂ DESTINAȚIE

DIRECȚIA AUDIT PUBLIC INTERN

SERVICIUL MANAGEMENTUL CALITĂȚII

DIRECȚIA MANAGEMENT PROIECTE ȘI FINANȚĂRI EXTERNE

DIRECȚIA VENITURI

DIRECȚIA CONTRACTE

DIRECȚIA DE MEDIU

DIRECȚIA AFACERI EXTERNE ȘI PROTOCOL

DIRECȚIA APARARE, PROTECȚIE CIVILĂ

DIRECȚIA BUGET

SERVICIUL SUPPORT TEHNIC ADMINISTRATIV

DIRECȚIA MANAGEMENTUL RESURSELOR UMANE

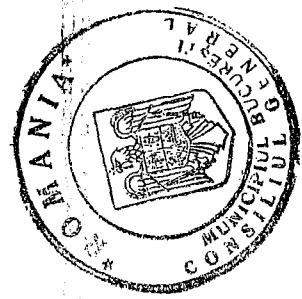
DIRECȚIA PATRIMONIUL

DIRECȚIA INSPECȚIE ȘI CONTROL GENERAL

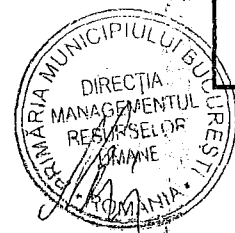
DIRECȚIA JURIDIC

DIRECȚIA IMPLEMENTARE POLITICI PUBLICE

[Handwritten signature]

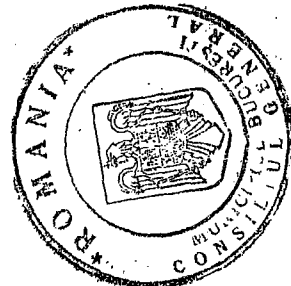
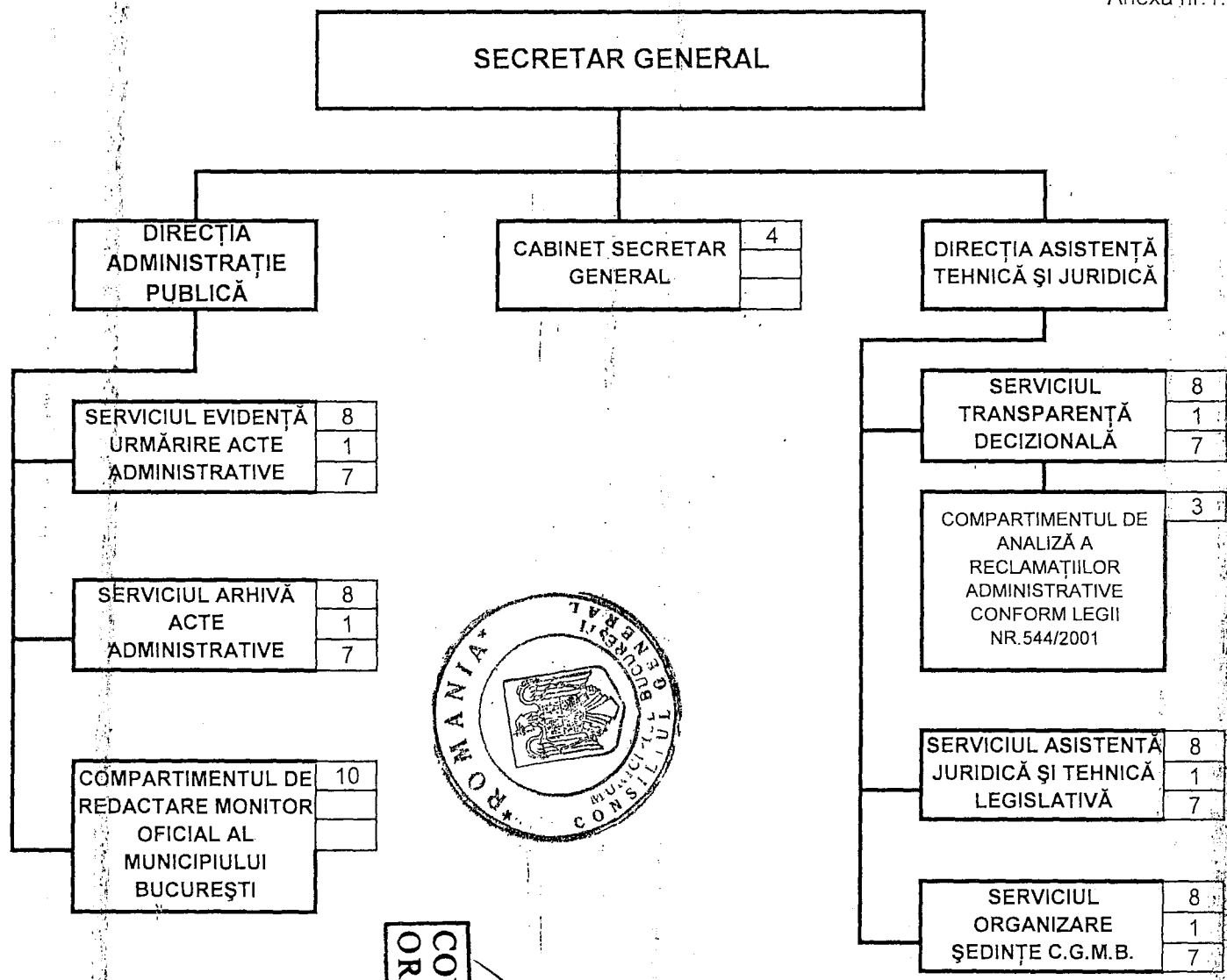


**CONFORM CU
ORIGINELE**

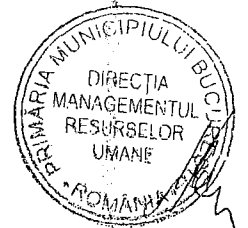
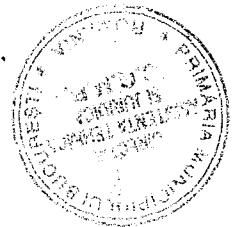


#

Handwritten notes and signatures on the left margin.



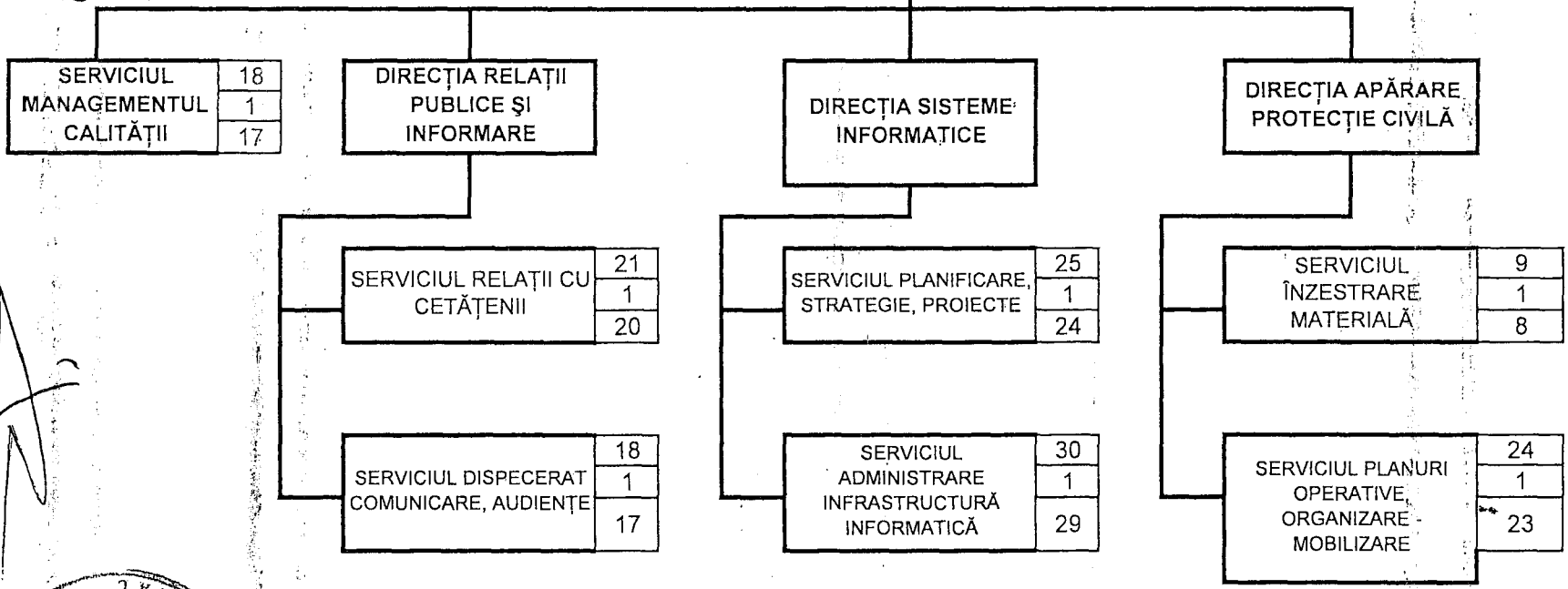
CONFORM CU ORIGINALUL



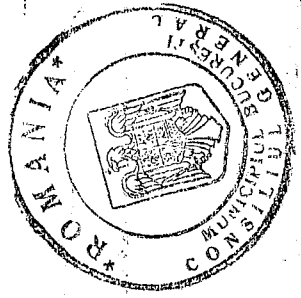
multyplu 13.08.2015

Anexa nr.1.2 la HCGMB nr. 174/2015

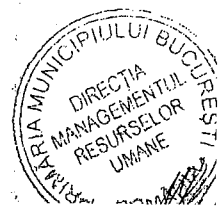
DIRECȚIA GENERALĂ OPERAȚIUNI



[Handwritten signature]



CONFORM CU ORIGINALUL



DIRECȚIA GENERALĂ INFRASTRUCTURĂ ȘI SERVICII PUBLICE

DIRECȚIA TRANSPORTURI, DRUMURI, SISTEMATIZAREA CIRCULAȚIEI

DIRECȚIA UTILITĂȚI PUBLICE

SERVICIUL LUCRĂRI INFRASTRUCTURĂ	11
	1
	10
SERVICIUL SISTEMATIZAREA CIRCULAȚIEI, TRANSPORT URBAN ȘI AUTORIZĂRI	16
	1
	15
SERVICIUL PLANIFICARE ȘI PREGĂTIRE PROIECTE	11
	1
	10

8 1 7	SERVICIUL TERMOENERGETIC	
11 1 10	SERVICIUL ALIMENTARE CU APĂ ȘI CANAL, AMENAJĂRI HIDROTEHNICE	
10 1 9	SERVICIUL MANAGEMENTUL DEȘEURILOR, SALUBRITATE ȘI TOALETE ECOLOGICE	

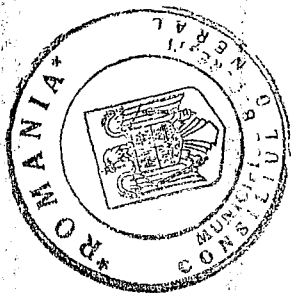
SERVICIUL ILUMINAT PUBLIC STRADAL, ARHITECTURAL ȘI MONUMENTAL	13
	1
	12
SERVICIUL MANAGEMENT AVARII - DISPECERAT	11
	1
	10
SERVICIUL AUTORIZARE, COORDONARE LUCRĂRI INFRASTRUCTURĂ	16
	1
	15

COMPARTIMENTUL MONITORIZAREA IMPACTULUI SERVICIILOR DE UTILITATE PUBLICĂ ASUPRA MEDIULUI	3

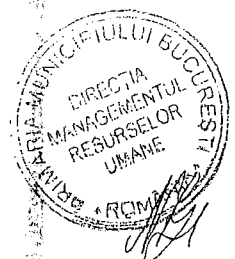
[Handwritten signature]

[Handwritten signature]

numărul de înregistrare nr. 10



CONFORM CU ORIGINALUL



nu este validat 13.09.2015

DIRECȚIA GENERALĂ DEZVOLTARE ȘI INVESTIȚII

DIRECȚIA INVESTIȚII

DIRECȚIA CULTURĂ, ÎNVĂȚĂMÂNT, TURISM

DIRECȚIA MANAGEMENT PROIECTE ȘI FINANȚĂRI EXTERNE

SERVICIUL LUCRĂRI INVESTIȚII	15
	1
	14

SERVICIUL CULTURĂ	10
	1
	9

SERVICIUL MANAGEMENT FINANȚĂRI EXTERNE	8
	1
	7

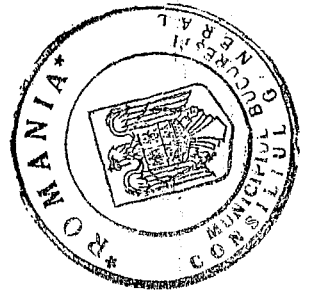
SERVICIUL CONSOLIDĂRI	8
	1
	7

SERVICIUL ÎNVĂȚĂMÂNT	20
	1
	19

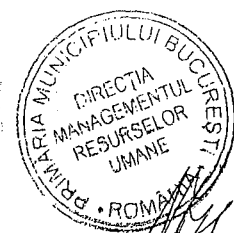
BIROUL MANAGEMENT PROIECTE CU FINANȚARE INTERNAȚIONALĂ	9
	1
	8

SERVICIUL PARTENERIAT PUBLIC PRIVAT	8
	1
	7

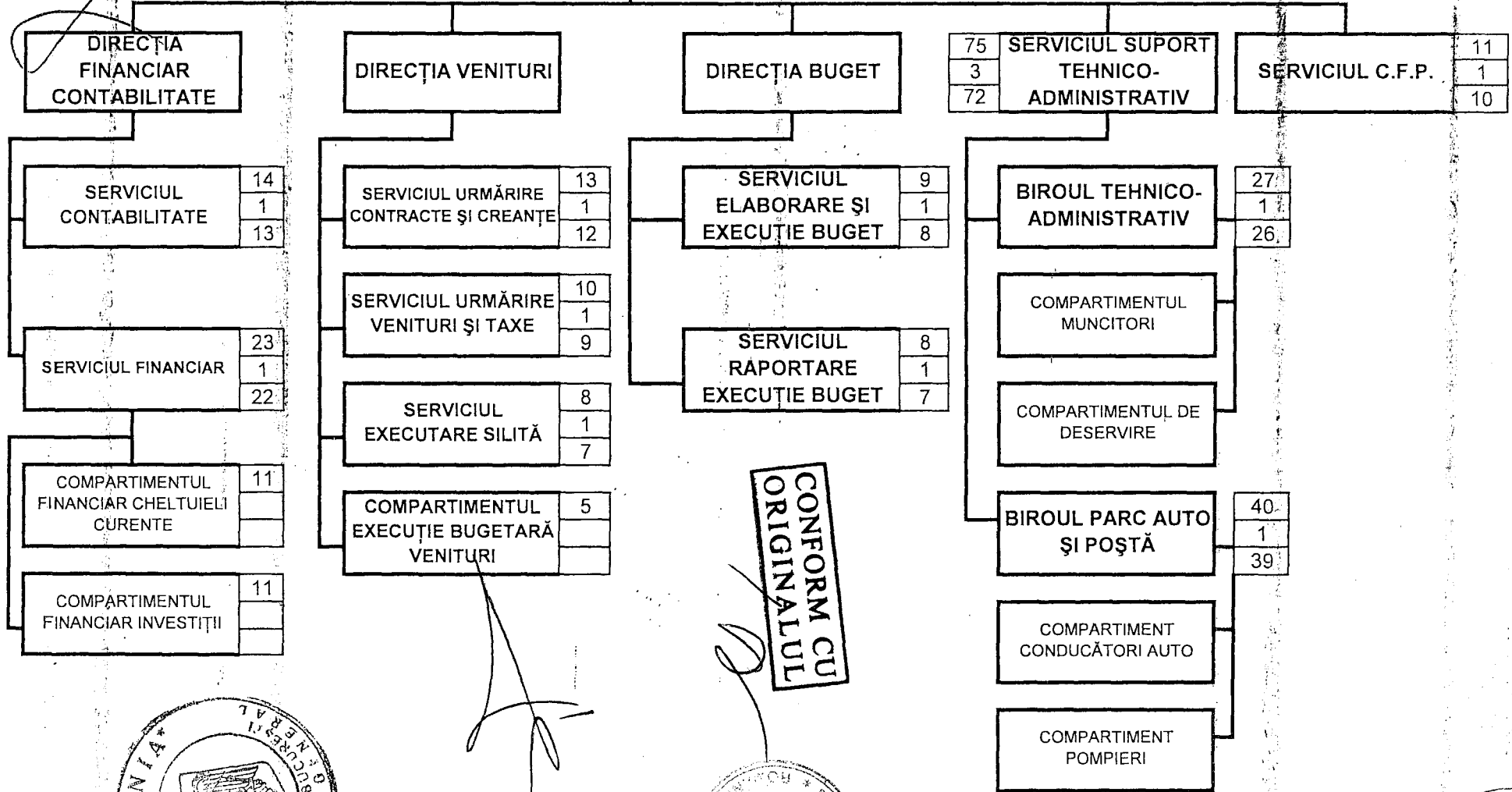
SERVICIUL TURISM	8
	1
	7



CONFORM CU ORIGINALUL

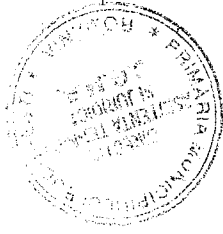


DIRECȚIA GENERALĂ ECONOMICĂ

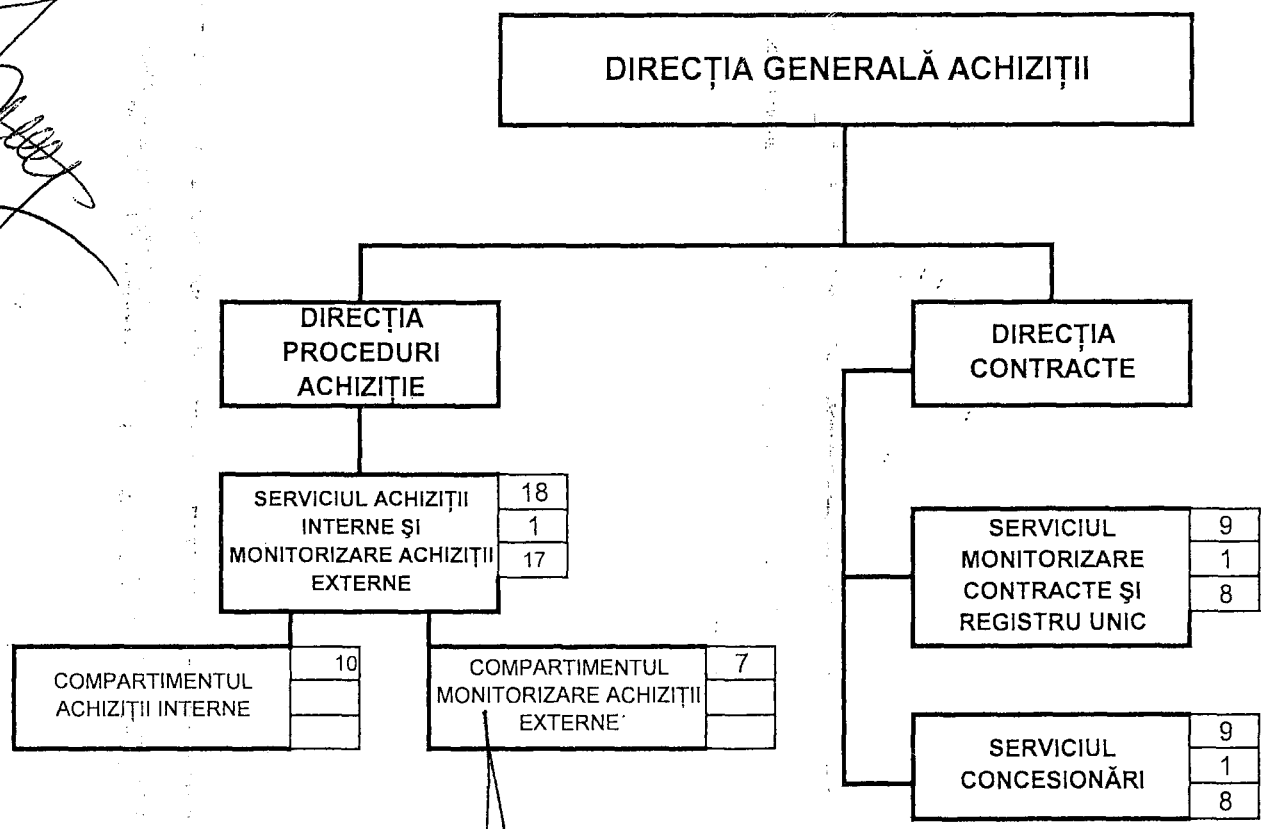


militari salariați 1.2.2014

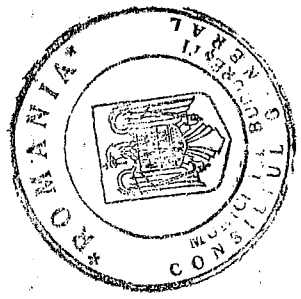
CONFORM CU ORIGINALUL



Handwritten signature



realizat de 13.09.2010



CONFORM CU ORIGINALUL



[Handwritten signature]

DIRECȚIA GENERALĂ DEZVOLTARE URBANĂ

DIRECȚIA URBANISM

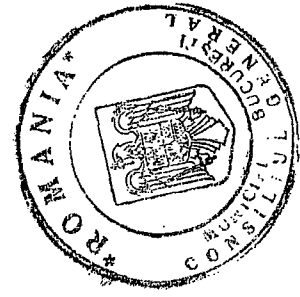
DIRECȚIA SPAȚIU LOCATIV ȘI CU ALTĂ DESTINAȚIE

DIRECȚIA DE MEDIU

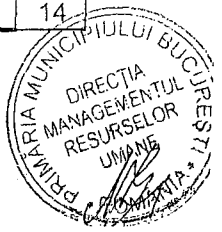
SERVICIUL DE URBANISM	9
	1
	8
SERVICIUL DE AUTORIZARE	20
	1
	19
SERVICIUL PROIECTE URBANE	37
	1
	36
BIROUL PUBLICITATE STRADALĂ	7
	1
	6

COMPARTIMENTUL MONITORIZARE FOND FOCATIV ȘI CU ALTĂ DESTINAȚIE	5
COMPARTIMENTUL TEHNIC	5
SERVICIUL ADMINISTRARE FOND LOCATIV ȘI CU ALTĂ DESTINAȚIE	8
	1
	7

SERVICIUL MONITORIZAREA CALITĂȚII MEDIULUI	12
	1
	11
SERVICIUL AVIZE ȘI ACORDURI	10
	1
	9
SERVICIUL EDUCAȚIE ECO-CIVICĂ ȘI FONDURI EUROPENE	8
	1
	7
BIROUL UNITATEA DE IMPLEMENTARE A PROIECTULUI - ISPA	15
	1
	14

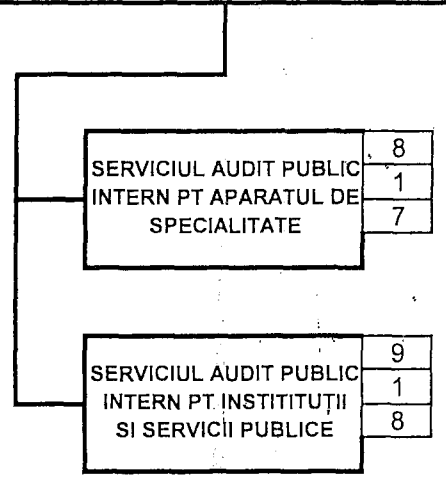


CONFORM CU ORIGINALUL



cu tabelul nr. 174/2010

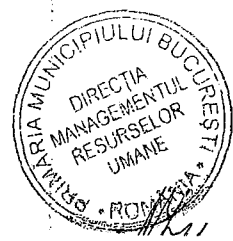
DIRECȚIA AUDIT PUBLIC INTERN



Handwritten signature and scribbles.



CONFORM CU ORIGINALUL

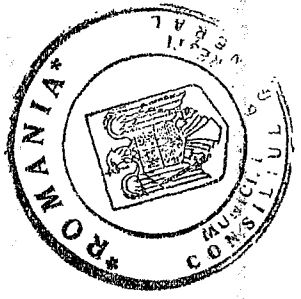


nr. 13.09.2010

DIRECȚIA AFACERI EXTERNE ȘI
PROTOCOL

SERVICIUL COOPERARE ȘI PROGRAME INTERNATIONALE	14
	1
	13

SERVICIUL PROTOCOL	5
	1
	4



CONFORM CU
ORIGINALUL



rețut și validat 13.09.2010

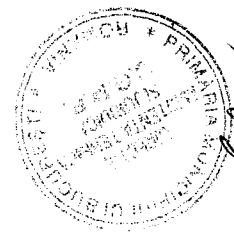
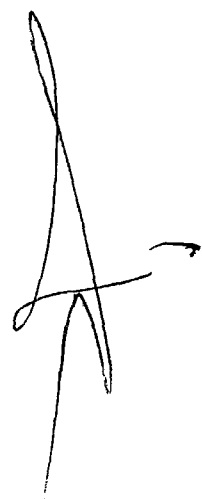
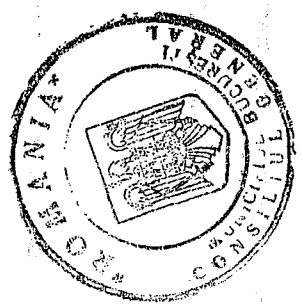
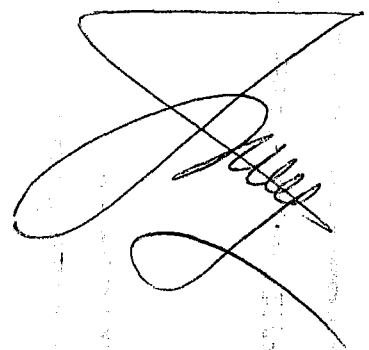
DIRECȚIA MANAGEMENTUL RESURSELOR UMANE

SERVICIUL ORGANIZARE ȘI SECURITATEA MUNCII	8
	1
	7

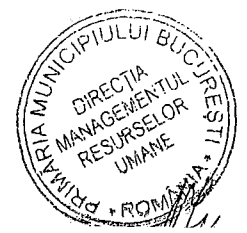
SERVICIUL EVIDENȚĂ PERSONAL	8
	1
	7

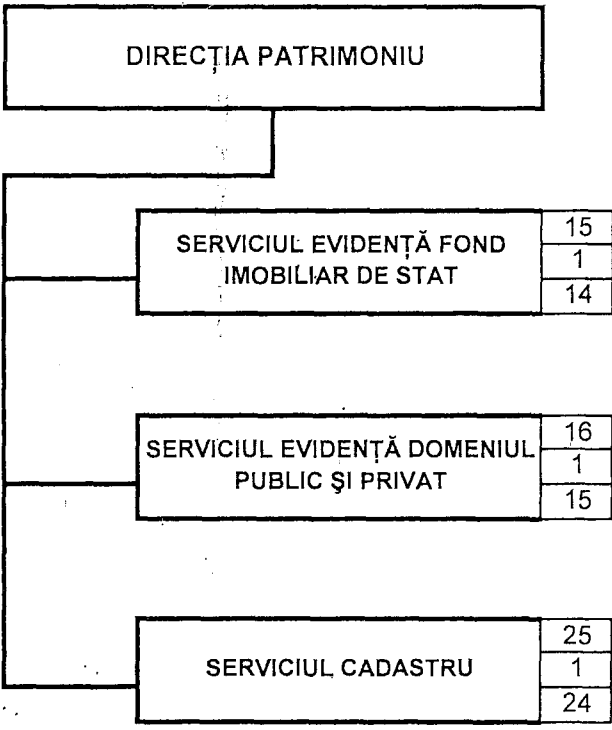
SERVICIUL ORGANIZARE INSTITUȚII PUBLICE	8
	1
	7

reținută la 13.00. 2010



CONFORM CU ORIGINALUL



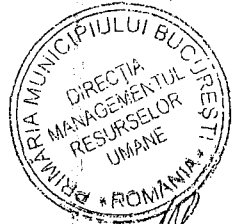


[Handwritten signature]

[Handwritten signature]



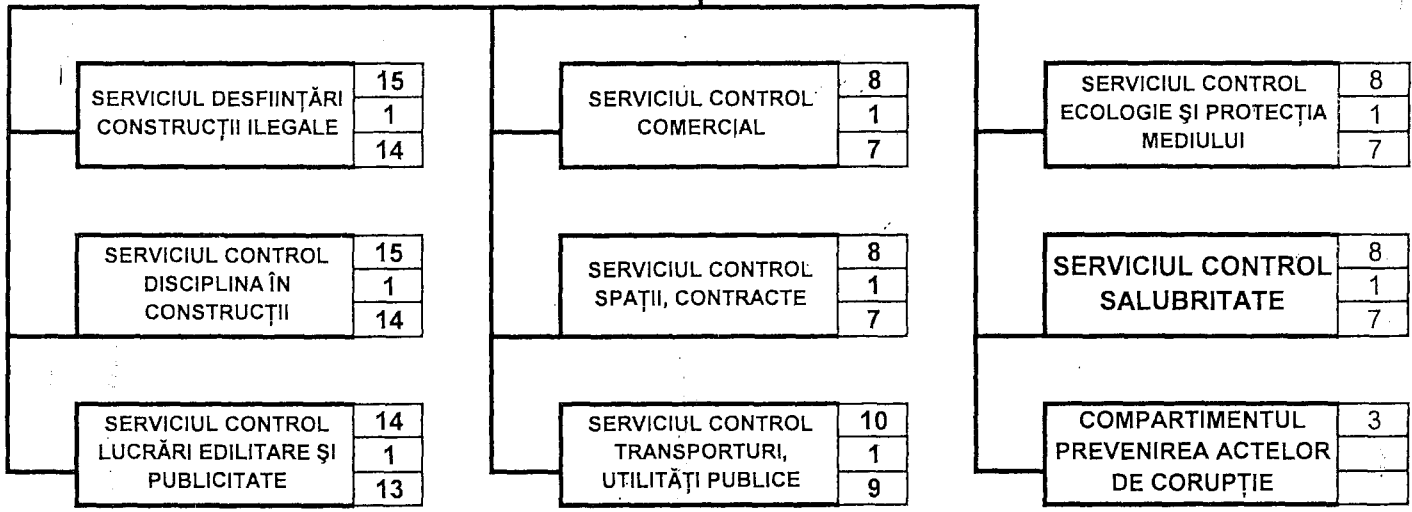
[Handwritten signature]
CONFORM CU ORIGINALUL



[Handwritten signature]

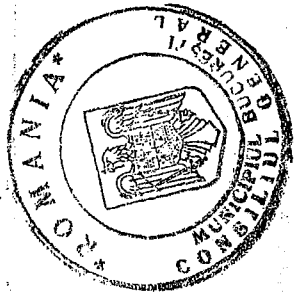
recepție nr. 13.08.2010

DIRECȚIA INSPECȚIE ȘI CONTROL GENERAL

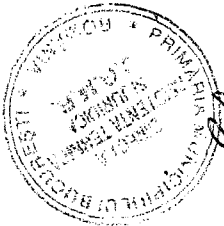


[Handwritten signature]

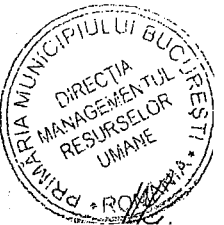
reeditat 13.09.2010



[Handwritten signature]



CONFORM CU ORIGINALUL



DIRECȚIA JURIDIC

29	SERVICIUL EVIDENȚĂ, ANALIZĂ, SOLUȚIONARE ȘI GESTIUNE NOTIFICĂRI L 10/2001
1	
28	

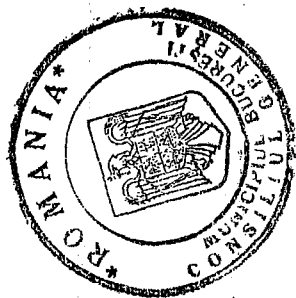
SERVICIUL INSTANȚE CIVILE ȘI CONTENCIOS ADMINISTRATIV	25
	1
	24

6	BIROUL ANALIZĂ ȘI SOLUȚIONARE PETIȚII LEGILE PROPRIETĂȚII
1	
5	

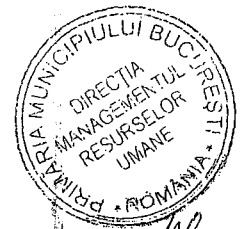
BIROUL CAUZE COMERCIALE	6
	1
	5

BIROUL AVIZĂRI CONTRACTE	6
	1
	5

SERVICIUL LEGISLAȚIE	10
	1
	9



CONFORM CU ORIGINALUL

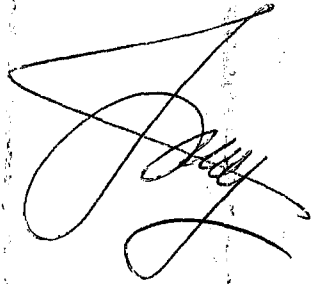


[Handwritten signature]

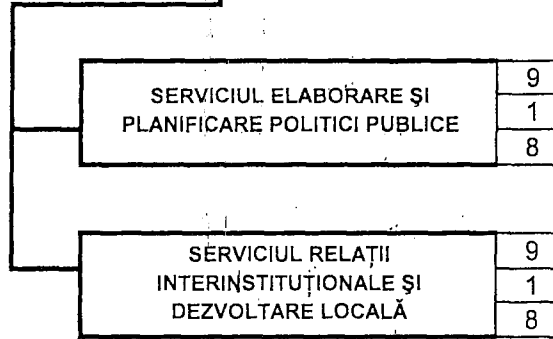
[Handwritten signature]

ultimul solicitat D 13.08.2010

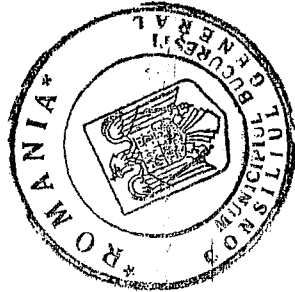
Anexa nr. 1.14 la HCGMB nr. 174/2010



**DIRECȚIA IMPLEMENTARE POLITICI
PUBLICE**



validat de 13.08.2010



CONFORM CU
ORIGINALUL



STATUL DE FUNCȚII AL APARATULUI DE SPECIALITATE AL PRIMARULUI GENERAL



NR. CRT.	FUNCTIA	GRAD PROF.	NIVEL STUD.	OBSERVAȚII
----------	---------	------------	-------------	------------

FUNCȚII DE DEMNITATE PUBLICĂ

1	PRIMAR GENERAL			
2	VICEPRIMAR			
3	VICEPRIMAR			

I CABINET PRIMAR GENERAL

4	DIR. CABINET		S
5	CONS.PERSONAL		S
6	ASIST. CABINET		S
	CONS.PERSONAL		S
8	CONS.PERSONAL		S
9	CONS.PERSONAL		S
10	CONS.PERSONAL		S
11	CONS.PERSONAL		S
12	CONS.PERSONAL		S
13	CONS.PERSONAL		S
14	SECR PERSONAL		M
15	CURIER PERSONAL		M
16	CONS.PERSONAL		S

CONFORM CU ORIGINALUL

2 CABINET VICEPRIMAR 1

17	CONSILIER	SUPERIOR	S
18	CONSILIER	ASISTENT	S
19	CONSILIER	ASISTENT	S

3 CABINET VICEPRIMAR 2

20	CONSILIER	PRINCIPAL	S
21	CONSILIER	ASISTENT	S
22	REFERENT	SUPERIOR	M

4 SECRETAR GENERAL

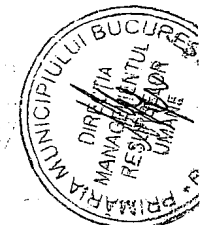
23	SECRETAR GENERAL		S
----	------------------	--	---

4.1 CABINET SECRETAR GENERAL

24	REFERENT	SUPERIOR	M
25	EXPERT	PRINCIPAL	S
26	REFERENT	SUPERIOR	M
27	CONSILIER JURIDIC	IA	S



DIRECȚIA ADMINISTRAȚIE PUBLICĂ



28	DIRECTOR EXECUTIV		S
----	-------------------	--	---

1.1 SERVICIUL EVIDENȚĂ URMARIRE ACTE ADMINISTRATIVE

29	SEF SERVICIU		S
30	CONSILIER	SUPERIOR	S
31	CONSILIER	PRINCIPAL	S
32	CONSILIER	PRINCIPAL	S
33	REF.SPEC.	SUPERIOR	SSD
34	EXPERT	SUPERIOR	S
35	REFERENT	SUPERIOR	M
36	REFERENT	SUPERIOR	M

[Handwritten signature]

CONFORM CU ORIGINALUL

2.2 SERVICIUL ARHIVĂ ACTE ADMINISTRATIVE

37	SEF SERVICIU		S
38	REFERENT	SUPERIOR	M
39	REFERENT	SUPERIOR	M
40	REFERENT	ASISTENT	M
41	REFERENT	SUPERIOR	M
42	REFERENT	SUPERIOR	M
43	REFERENT	SUPERIOR	M
44	REFERENT	ASISTENT	M



2.3 COMPARTIMENTUL DE REDACTARE MONITOR OFICIAL AL MUNICIPIULUI BUCUREȘTI

45	CONSILIER	ASISTENT	S
46	CONSILIER	DEBUTANT	S
47	CONSILIER	ASISTENT	S
48	CONSILIER	ASISTENT	S
49	CONSILIER	PRINCIPAL	S
50	REFERENT	ASISTENT	M
51	REFERENT	PRINCIPAL	M
52	REFERENT	SUPERIOR	M
53	REFERENT	ASISTENT	M
54	REFERENT	PRINCIPAL	M

PENTRU PRELUARE PERSONAL MONITORUL OFICIAL
 PENTRU PRELUARE PERSONAL MONITORUL OFICIAL
 PENTRU PRELUARE PERSONAL MONITORUL OFICIAL
 PENTRU PRELUARE PERSONAL MONITORUL OFICIAL
 PENTRU PRELUARE PERSONAL MONITORUL OFICIAL
 PENTRU PRELUARE PERSONAL MONITORUL OFICIAL
 PENTRU PRELUARE PERSONAL MONITORUL OFICIAL
 PENTRU PRELUARE PERSONAL MONITORUL OFICIAL
 PENTRU PRELUARE PERSONAL MONITORUL OFICIAL

1.3 DIRECȚIA ASISTENȚĂ TEHNICĂ ȘI JURIDICĂ

55	DIRECTOR EXECUTIV		S
----	-------------------	--	---

[Handwritten signature]

1.3.1 SERVICIUL TRANSPARENTĂ DECIZIONALĂ

56	SEF SERVICIU		S
57	CONS.JUR.	PRINCIPAL	S
58	CONSILIER	PRINCIPAL	S
59	CONS.JUR.	SUPERIOR	S
60	CONSILIER	ASISTENT	S



[Handwritten notes and date] 13.09.2017 29

NR.
CRT.

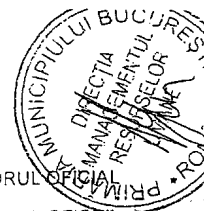
FUNCTIA

GRAD PROF.

NIVEL
STUD.

OBSERVAȚII

COMPARTIMENTUL DE ANALIZĂ A RECLAMAȚIILOR ADMINISTRATIVE CONFORM LEGII NR.544/2001



61	CONSILIER	PRINCIPAL	S	PENTRU PRELUARE PERSONAL MONITORUL OFICIAL
62	CONSILIER	PRINCIPAL	S	PENTRU PRELUARE PERSONAL MONITORUL OFICIAL
63	CONSILIER	PRINCIPAL	S	PENTRU PRELUARE PERSONAL MONITORUL OFICIAL

4.3.2 SERVICIUL ASISTENȚĂ JURIDICĂ ȘI TEHNICĂ LEGISLATIVĂ

64	SEF SERVICIU		S	
65	CONSILIER	PRINCIPAL	S	
66	CONS.JUR.	SUPERIOR	S	
67	CONS.JUR.	ASISTENT	S	
68	CONSILIER	ASISTENT	S	
69	CONS.JUR.	ASISTENT	S	
70	CONS.JUR.	PRINCIPAL	S	
71	CONS.JUR.	SUPERIOR	S	

4.3.3 SERVICIUL ORGANIZARE ȘEDINȚE C.G.M.B.

72	SEF SERVICIU			
73	CONS.JUR.	SUPERIOR	S	
74	CONSILIER	ASISTENT	S	
75	CONSILIER	ASISTENT	S	
76	REFERENT	PRINCIPAL	M	
77	CONSILIER	ASISTENT	S	
78	CONSILIER	ASISTENT	S	
79	REFERENT	SUPERIOR	M	

[Handwritten signature]

**CONFORM CU
ORIGINALUL**



5 SERVICIUL PENTRU RELAȚIA CU MASS-MEDIA

80	SEF SERVICIU		S	
81	CONSILIER	SUPERIOR	S	
82	CONSILIER	ASISTENT	S	
83	CONSILIER	PRINCIPAL	S	
84	CONSILIER	SUPERIOR	S	
85	CONSILIER	SUPERIOR	S	
86	REFERENT	1A	M	
87	INSP.SPEC.	1A	S	

6 DIRECȚIA GENERALĂ OPERAȚIUNI

88	DIRECTOR GENERAL		S	
----	------------------	--	---	--

6.1 DIRECȚIA RELAȚII PUBLICE ȘI INFORMARE

89	DIRECTOR EXECUTIV		S	
----	-------------------	--	---	--

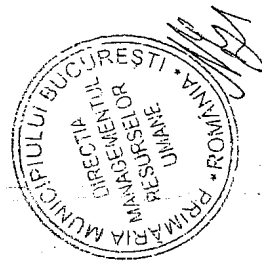
6.1.1 SERVICIUL RELAȚII CU CETĂTENII

90	SEF SERVICIU		S	
91	CONSILIER	SUPERIOR	S	
92	CONSILIER	SUPERIOR	S	
93	CONSILIER	ASISTENT	S	



NR. CRT.	FUNCTIA	GRAD PROF.	NIVEL STUD.
94	CONSILIER	SUPERIOR	S
95	CONSILIER	SUPERIOR	S
96	CONSILIER	ASISTENT	S
97	CONSILIER	PRINCIPAL	S
98	CONSILIER	ASISTENT	S
99	CONSILIER	ASISTENT	S
100	REF.SPEC.	SUPERIOR	SSD
101	REFERENT	SUPERIOR	M
102	CONSILIER	PRINCIPAL	S
103	REFERENT	SUPERIOR	M
104	CONSILIER	SUPERIOR	S
105	CONSILIER	SUPERIOR	S
106	REFERENT	SUPERIOR	M
107	REFERENT	SUPERIOR	M
108	REFERENT	SUPERIOR	M
109	INSPECTOR	ASISTENT	S
110	CONSILIER	SUPERIOR	S

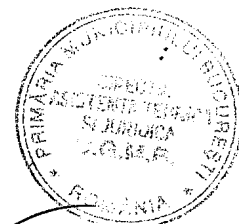
OBSERVAȚII



2. SERVICIUL DISPECERAT COMUNICARE, AUDIENȚE

111	SEF SERVICIU		S
112	REFERENT	SUPERIOR	M
113	REFERENT	SUPERIOR	M
114	CONSILIER	SUPERIOR	S
115	CONSILIER	ASISTENT	S
116	CONSILIER	ASISTENT	S
117	REFERENT	PRINCIPAL	M
118	CONSILIER	SUPERIOR	S
119	CONSILIER	SUPERIOR	S
120	CONSILIER	ASISTENT	S
121	CONSILIER	SUPERIOR	S
122	CONSILIER	ASISTENT	S
123	CONSILIER	SUPERIOR	S
124	REFERENT	SUPERIOR	M
125	REFERENT	PRINCIPAL	M
126	EXPERT	SUPERIOR	S
127	INSP. SPEC	1A	S
128	INSP. SPEC	1A	S

CONFORM CU ORIGINALUL



2. DIRECȚIA SISTEME INFORMATICE

129	DIRECTOR EXECUTIV		S
-----	-------------------	--	---

2.1 SERVICIUL PLANIFICARE, STRATEGIE, PROIECTE

130	SEF SERVICIU		S
131	EXPERT	PRINCIPAL	S
132	EXPERT	PRINCIPAL	S
133	REFERENT	SUPERIOR	M
134	EXPERT	SUPERIOR	S
135	EXPERT	SUPERIOR	S
136	INSP. SPEC	1A	S
137	EXPERT	ASISTENT	S



NR. CRT.	FUNCTIA	GRAD PROF.	NIVEL STUD.
227	PAZNIC		
228	PAZNIC		
229	PAZNIC		
230	PAZNIC		
231	PAZNIC		
232	PAZNIC		
233	PAZNIC		
234	PORTAR		
235	PORTAR		
236	PORTAR		

OBSERVAȚII



7 DIRECȚIA GENERALĂ INFRASTRUCTURĂ ȘI SERVICII PUBLICE

237	DIRECTOR GENERAL		S
-----	------------------	--	---

7.1 DIRECȚIA TRANSPORTURI, DRUMURI, SISTEMATIZAREA CIRCULAȚIEI

238	DIRECTOR EXECUTIV		S
239	DIRECTOR EXE. ADJ.		S

7.1.1 SERVICIUL LUCRĂRI INFRASTRUCTURĂ

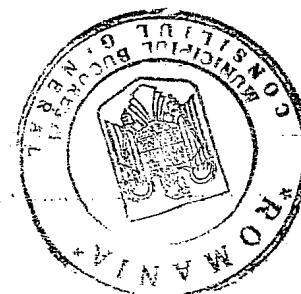
240	SEF SERVICIU		S
241	INSPECTOR	SUPERIOR	S
242	INSPECTOR	PRINCIPAL	S
243	INSPECTOR	SUPERIOR	S
244	INSPECTOR	SUPERIOR	S
245	INSPECTOR	SUPERIOR	S
246	INSPECTOR	SUPERIOR	S
247	INSPECTOR	SUPERIOR	S
248	INSPECTOR	ASISTENT	S
249	INSPECTOR	PRINCIPAL	S
250	INSPECTOR	ASISTENT	S

CONFORM CU ORIGINALUL



7.1.2 SERVICIUL SISTEMATIZAREA CIRCULAȚIEI, TRANSPORT URBAN ȘI AUTORIZĂRI

251	SEF SERVICIU		S
252	INSPECTOR	SUPERIOR	S
253	INSPECTOR	SUPERIOR	S
254	INSPECTOR	SUPERIOR	S
255	INSPECTOR	SUPERIOR	S
256	INSPECTOR	ASISTENT	S
257	INSPECTOR	ASISTENT	S
258	INSPECTOR	SUPERIOR	S
259	INSPECTOR	SUPERIOR	S
260	INSPECTOR	SUPERIOR	S
261	INSPECTOR	SUPERIOR	S
262	REFERENT	SUPERIOR	M
263	INSPECTOR	PRINCIPAL	S
264	INSPECTOR	SUPERIOR	S
265	INSPECTOR	PRINCIPAL	S
266	INSPECTOR	ASISTENT	S



multiplicat 8

SERVICIUL PLANIFICARE ȘI PREGĂTIRE PROIECTE

267	SEF SERVICIU		S
268	INSPECTOR	SUPERIOR	S
269	INSPECTOR	SUPERIOR	S
270	INSPECTOR	SUPERIOR	S
271	INSPECTOR	SUPERIOR	S
272	REFERENT	SUPERIOR	M
273	INSPECTOR	ASISTENT	S
274	INSPECTOR	ASISTENT	S
275	INSPECTOR	PRINCIPAL	S
276	REFERENT	ASISTENT	M
277	INSPECTOR	PRINCIPAL	S

DIRECȚIA UTILITĂȚI PUBLICE

278	DIRECTOR EXECUTIV		S
	DIRECTOR EXE. ADJ.		S
280	DIRECTOR EXE. ADJ.		S

1 SERVICIUL TERMOENERGETIC

281	SEF SERVICIU		S
282	INSPECTOR	SUPERIOR	S
283	INSPECTOR	SUPERIOR	S
284	INSPECTOR	SUPERIOR	S
285	INSPECTOR	SUPERIOR	S
286	INSPECTOR	SUPERIOR	S
287	INSPECTOR	SUPERIOR	S
288	INSPECTOR	SUPERIOR	S

CONFORM CU ORIGINALUL

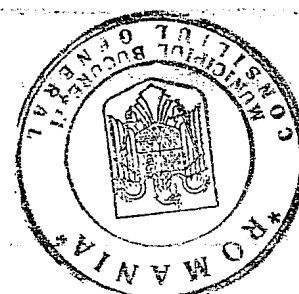


1.2 SERVICIUL ALIMENTARE CU APĂ ȘI CANAL, AMENAJĂRI HIDROTEHNICE

289	SEF SERVICIU		S
290	INSPECTOR	SUPERIOR	S
291	INSPECTOR	SUPERIOR	S
292	INSPECTOR	SUPERIOR	S
293	INSPECTOR	SUPERIOR	S
294	INSPECTOR	SUPERIOR	S
295	INSPECTOR	SUPERIOR	S
296	INSPECTOR	PRINCIPAL	S
297	INSPECTOR	SUPERIOR	S
298	INSPECTOR	PRINCIPAL	S
299	INSPECTOR	SUPERIOR	S

2.3 SERVICIUL MANAGEMENTUL DEȘEURILOR, SALUBRITATE ȘI TOALETE ECOLOGICE

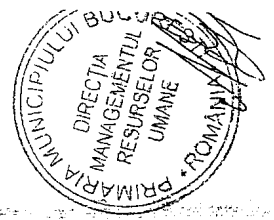
300	SEF SERVICIU		S
301	INSPECTOR	SUPERIOR	S
302	INSPECTOR	SUPERIOR	S
303	INSPECTOR	SUPERIOR	S
304	INSPECTOR	ASISTENT	S
305	INSPECTOR	PRINCIPAL	S



multă plăcere 13.08.2016

NR. CRT.	FUNCTIA	GRAD PROF.	NIVEL STUD.
306	INSPECTOR	PRINCIPAL	S
307	INSPECTOR	PRINCIPAL	S
308	INSPECTOR	SUPERIOR	S
309	REF.SPEC.	SUPERIOR	SSD

OBSERVAȚII



7.2.4 SERVICIUL ILUMINAT PUBLIC STRADAL, ARHITECTURAL ȘI MONUMENTAL

310	SEF SERVICIU		
311	INSPECTOR	SUPERIOR	S
312	INSPECTOR	SUPERIOR	S
313	REF.SPEC.	SUPERIOR	SSD
314	REF.SPEC.	SUPERIOR	SSD
315	REFERENT	SUPERIOR	M
316	REFERENT	SUPERIOR	M
317	REFERENT	SUPERIOR	M
318	REFERENT	SUPERIOR	M
319	REFERENT	SUPERIOR	M
320	REFERENT	SUPERIOR	M
321	REFERENT	ASISTENT	M
322	REFERENT	ASISTENT	M

PENTRU PRELUARE PERSONAL ADM. STRAZILOR
 PENTRU PRELUARE PERSONAL ADM. STRAZILOR
 PENTRU PRELUARE PERSONAL ADM. STRAZILOR
 PENTRU PRELUARE PERSONAL ADM. STRAZILOR
 PENTRU PRELUARE PERSONAL ADM. STRAZILOR
 PENTRU PRELUARE PERSONAL ADM. STRAZILOR
 PENTRU PRELUARE PERSONAL ADM. STRAZILOR
 PENTRU PRELUARE PERSONAL ADM. STRAZILOR
 PENTRU PRELUARE PERSONAL ADM. STRAZILOR
 PENTRU PRELUARE PERSONAL ADM. STRAZILOR
 PENTRU PRELUARE PERSONAL ADM. STRAZILOR
 PENTRU PRELUARE PERSONAL ADM. STRAZILOR
 PENTRU PRELUARE PERSONAL ADM. STRAZILOR
 PENTRU PRELUARE PERSONAL ADM. STRAZILOR

7.2.5 SERVICIUL MANAGEMENT AVARII - DISPECERAT

323	SEF SERVICIU		S
324	INSPECTOR	SUPERIOR	S
325	INSPECTOR	SUPERIOR	S
326	INSPECTOR	PRINCIPAL	S
327	INSPECTOR	ASISTENT	S
328	INSPECTOR	ASISTENT	S
329	REFERENT	SUPERIOR	M
330	INSPECTOR	SUPERIOR	S
331	INSPECTOR	PRINCIPAL	S
332	INSPECTOR	SUPERIOR	S
333	INSPECTOR	SUPERIOR	S

CONFORM CU
ORIGINALUL



7.2.6 SERVICIUL AUTORIZARE, COORDONARE LUCRĂRI INFRASTRUCTURĂ

334	SEF SERVICIU		
335	INSPECTOR	SUPERIOR	S
336	INSPECTOR	SUPERIOR	S
337	INSPECTOR	PRINCIPAL	S
338	INSPECTOR	PRINCIPAL	S
339	INSPECTOR	PRINCIPAL	S
340	INSPECTOR	SUPERIOR	S
341	INSPECTOR	SUPERIOR	S
342	INSPECTOR	PRINCIPAL	S
343	INSPECTOR	SUPERIOR	S
344	INSPECTOR	SUPERIOR	S
345	INSPECTOR	SUPERIOR	S
346	INSPECTOR	PRINCIPAL	S
347	INSPECTOR	ASISTENT	S
348	INSPECTOR	SUPERIOR	S
349	INSPECTOR	SUPERIOR	S



multă plăcere și 13 de zile

NR.
CRT.

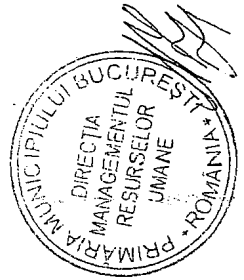
FUNCTIA

GRAD PROF.

NIVEL
STUD.

OBSERVAȚII

COMPARTIMENTUL MONITORIZAREA IMPACTULUI SERVICIILOR DE UTILITATE PUBLICĂ ASUPRA MEDIULUI



350	INSPECTOR	SUPERIOR	S
351	INSPECTOR	SUPERIOR	S
352	INSPECTOR	ASISTENT	S

DIRECȚIA GENERALĂ DEZVOLTARE ȘI INVESTIȚII

353	DIRECTOR GENERAL		S
-----	------------------	--	---

DIRECȚIA INVESTIȚII

354	DIRECTOR EXECUTIV		S
355	DIRECTOR EXE. ADJ.		S

1.1 SERVICIUL LUCRARI INVESTIȚII

356	SEF SERVICIU		S
357	EXPERT	SUPERIOR	S
358	REFERENT	SUPERIOR	M
359	EXPERT	SUPERIOR	S
360	EXPERT	ASISTENT	S
361	EXPERT	SUPERIOR	S
362	EXPERT	SUPERIOR	S
363	REF.SPEC.	SUPERIOR	SSD
364	EXPERT	ASISTENT	S
365	EXPERT	SUPERIOR	S
366	EXPERT	SUPERIOR	S
367	REF.SPEC.	SUPERIOR	SSD
368	REF.SPEC.	SUPERIOR	SSD
369	EXPERT	SUPERIOR	S
370	EXPERT	SUPERIOR	S

CONFORM CU ORIGINALUL



1.2 SERVICIUL CONSOLIDĂRI

371	SEF SERVICIU		S
372	EXPERT	SUPERIOR	S
373	EXPERT	SUPERIOR	S
374	EXPERT	PRINCIPAL	S
375	EXPERT	PRINCIPAL	S
376	EXPERT	PRINCIPAL	S
377	EXPERT	SUPERIOR	S
378	EXPERT	ASISTENT	S

1.3 SERVICIUL PARTENERIAT PUBLIC PRIVAT

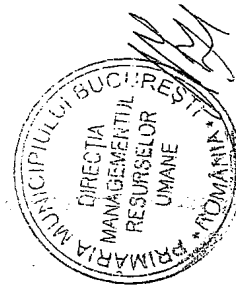
379	SEF SERVICIU		S
380	EXPERT	SUPERIOR	S
381	EXPERT	ASISTENT	S
382	EXPERT	SUPERIOR	S
383	EXPERT	SUPERIOR	S
384	EXPERT	PRINCIPAL	S



multicolat R 13 00 200

NR. CRT.	FUNCTIA	GRAD PROF.	NIVEL STUD.
385	EXPERT	ASISTENT	S
386	EXPERT	ASISTENT	S

OBSERVAȚII



3.2 DIRECTIA CULTURĂ, ÎNVAȚĂMÂNT, TURISM

387	DIRECTOR EXECUTIV		S
-----	-------------------	--	---

3.2.1 SERVICIUL CULTURĂ

388	SEF SERVICIU		S
389	CONSILIER	SUPERIOR	S
390	CONSILIER	PRINCIPAL	S
391	CONSILIER	PRINCIPAL	S
392	CONSILIER	ASISTENT	S
393	CONSILIER	ASISTENT	S
394	CONSILIER	ASISTENT	S
395	CONSILIER	ASISTENT	S
396	CONSILIER	ASISTENT	S
397	CONSILIER	SUPERIOR	S

8.2.2 SERVICIUL ÎNVAȚĂMÂNT

398	SEF SERVICIU		S
399	CONSILIER	SUPERIOR	S
400	CONSILIER	SUPERIOR	S
401	CONSILIER	SUPERIOR	S
402	CONSILIER	SUPERIOR	S
403	CONSILIER	ASISTENT	S
404	CONSILIER	SUPERIOR	S
405	CONSILIER	PRINCIPAL	S
406	CONSILIER	ASISTENT	S
407	CONSILIER	SUPERIOR	S
408	CONSILIER	SUPERIOR	S
409	CONSILIER	PRINCIPAL	S
410	CONSILIER	SUPERIOR	S
411	CONSILIER	SUPERIOR	S
412	CONSILIER	SUPERIOR	S
413	CONSILIER	SUPERIOR	S
414	CONSILIER	SUPERIOR	S
415	CONSILIER	PRINCIPAL	S
416	CONSILIER	SUPERIOR	S
417	CONSILIER	PRINCIPAL	S

CONFORM CU ORIGINALUL



8.2.3 SERVICIUL TURISM

418	SEF SERVICIU		S
419	EXPERT	ASISTENT	S
420	INSP. SPEC.	1A	S
421	INSP. SPEC.	1A	S
422	INSP. SPEC.	1A	S
423	INSP. SPEC.	1A	S
424	INSP. SPEC.	1A	S
425	INSP. SPEC.	1A	S





3 DIRECȚIA MANAGEMENT PROIECTE ȘI FINANȚĂRI EXTERNE

426	DIRECTOR EXECUTIV		S
-----	-------------------	--	---

3.1 SERVICIUL MANAGEMENT FINANȚĂRI EXTERNE

427	ȘEF SERVICIU		
428	EXPERT	SUPERIOR	S
429	REFERENT	SUPERIOR	M
430	EXPERT	ASISTENT	S
431	EXPERT	SUPERIOR	S
432	EXPERT	SUPERIOR	S
433	EXPERT	ASISTENT	S
434	EXPERT	PRINCIPAL	S

3.2 BIROUL MANAGEMENT PROIECTE CU FINANȚARE INTERNAȚIONALĂ

435	ȘEF BIROU		S
436	EXPERT	PRINCIPAL	S
437	EXPERT	SUPERIOR	S
438	EXPERT	PRINCIPAL	S
439	EXPERT	SUPERIOR	S
440	EXPERT	SUPERIOR	S
441	EXPERT	PRINCIPAL	S
442	EXPERT	ASISTENT	S
443	INSP. SPEC.	1A	S



[Handwritten signature]

[Handwritten signature]

3 DIRECȚIA GENERALĂ ECONOMICĂ

444	DIRECTOR GENERAL		S
-----	------------------	--	---

CONFORM CU ORIGINALUL

3.1 SERVICIUL CONTROL FINANCIAR PREVENTIV

445	ȘEF SERVICIU		S
446	EXPERT	SUPERIOR	S
447	EXPERT	SUPERIOR	S
448	EXPERT	SUPERIOR	S
449	EXPERT	ASISTENT	S
450	EXPERT	PRINCIPAL	S
451	EXPERT	ASISTENT	S
452	CONS. JUR.	ASISTENT	S
453	EXPERT	ASISTENT	S
454	EXPERT	ASISTENT	S
455	INSP. SPEC	1A	S

[Handwritten signature]

3.2 DIRECȚIA FINANCIAR CONTABILITATE

456	DIRECTOR EXECUTIV		S
-----	-------------------	--	---

3.2.1 SERVICIUL FINANCIAR

457	ȘEF SERVICIU		S
-----	--------------	--	---



[Handwritten signature]

NR.
CRT.

FUNCTIA

GRAD PROF.

NIVEL
STUD.

OBSERVAȚII

COMPARTIMENTUL FINANCIAR CHELTUIELI CURENTE

458	EXPERT	SUPERIOR	S
459	EXPERT	SUPERIOR	S
460	EXPERT	SUPERIOR	S
461	EXPERT	PRINCIPAL	S
462	EXPERT	ASISTENT	S
463	REFERENT	SUPERIOR	M
464	EXPERT	PRINCIPAL	S
465	CASIER		M
466	INSP. SPEC	2	S
467	INSP. SPEC	2	S
468	INSP. SPEC	2	S

COMPARTIMENTUL FINANCIAR INVESTIȚII

469	EXPERT	SUPERIOR	S
470	EXPERT	SUPERIOR	S
471	EXPERT	SUPERIOR	S
472	EXPERT	SUPERIOR	S
473	EXPERT	ASISTENT	S
474	REFERENT	SUPERIOR	M
475	EXPERT	SUPERIOR	S
476	EXPERT	PRINCIPAL	S
477	EXPERT	ASISTENT	S
478	REFERENT	SUPERIOR	M
479	REFERENT	1A	M

9.2.2 SERVICIUL CONTABILITATE

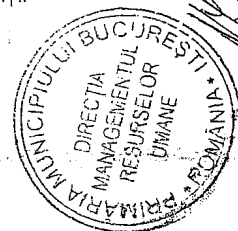
480	SEF SERVICIU		S
481	EXPERT	PRINCIPAL	S
482	EXPERT	ASISTENT	S
483	EXPERT	PRINCIPAL	S
484	REFERENT	SUPERIOR	M
485	EXPERT	PRINCIPAL	S
486	REFERENT	SUPERIOR	M
487	EXPERT	ASISTENT	S
488	EXPERT	ASISTENT	S
489	EXPERT	ASISTENT	S
490	REFERENT	SUPERIOR	M
491	EXPERT	SUPERIOR	S
492	REFERENT	SUPERIOR	M
493	EXPERT	SUPERIOR	S

9.3 DIRECȚIA VENITURI

494	DIRECTOR EXECUTIV		S
-----	-------------------	--	---

9.3.1 COMPARTIMENTUL EXECUȚIE BUGETARĂ VENITURI

495	EXPERT	SUPERIOR	S
-----	--------	----------	---

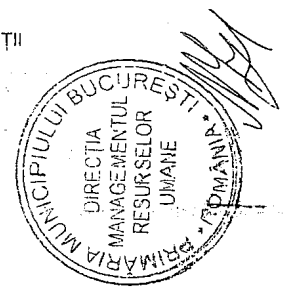


CONFORM CU
ORIGINALUL



NR. CRT.	FUNCTIA	GRAD PROF.	NIVEL STUD.
496	EXPERT	ASISTENT	S
497	EXPERT	SUPERIOR	S
498	EXPERT	ASISTENT	S
499	REFERENT	SUPERIOR	M

OBSERVAȚII



2 SERVICIUL URMĂRIRE CONTRACTE ȘI CREAȚE

500	SEF SERVICIU		S
501	EXPERT	SUPERIOR	S
502	EXPERT	SUPERIOR	S
503	REFERENT	SUPERIOR	M
504	EXPERT	PRINCIPAL	S
505	REFERENT	SUPERIOR-	M
506	EXPERT	SUPERIOR	S
507	REFERENT	SUPERIOR	M
508	EXPERT	PRINCIPAL	S
509	EXPERT	ASISTENT	S
510	EXPERT	ASISTENT	S
511	EXPERT	ASISTENT	S
512	REFERENT	ASISTENT	M

3.3 SERVICIUL URMĂRIRE VENITURI ȘI TAXE

513	SEF SERVICIU		S
514	EXPERT	SUPERIOR	S
515	EXPERT	SUPERIOR	S
516	EXPERT	SUPERIOR	S
517	EXPERT	PRINCIPAL	S
518	EXPERT	ASISTENT	S
519	REFERENT	SUPERIOR	M
520	EXPERT	SUPERIOR	S
521	EXPERT	PRINCIPAL	S
522	REFERENT	ASISTENT	M



CONFORM CU ORIGINALUL

3.4 SERVICIUL EXECUTARE SILITĂ

523	SEF SERVICIU		S
524	EXPERT	SUPERIOR	S
525	EXPERT	ASISTENT	S
526	CONS. JUR.	ASISTENT	S
527	EXPERT	PRINCIPAL	S
528	REF. SPEC	SUPERIOR	SSD
529	EXPERT	SUPERIOR	S
530	INSP. SPEC	1A	S

3.4 DIRECȚIA BUGET

531	DIRECTOR EXECUTIV		S
-----	-------------------	--	---

3.4.1 SERVICIUL RAPORTARE EXECUȚIE BUGET

532	SEF SERVICIU		S
533	EXPERT	PRINCIPAL	S



NR. CRT.	FUNCTIA	GRAD PROF.	NIVEL STUD.
534	EXPERT	PRINCIPAL	S
535	REFERENT	ASISTENT	M
536	EXPERT	SUPERIOR	S
537	EXPERT	PRINCIPAL	S
538	EXPERT	PRINCIPAL	S
539	EXPERT	ASISTENT	S

OBSERVAȚII



9.4.2 SERVICIUL ELABORARE ȘI EXECUȚIE BUGET

540	SEF SERVICIU		S
541	EXPERT	PRINCIPAL	S
542	EXPERT	SUPERIOR	S
543	EXPERT	SUPERIOR	S
544	EXPERT	SUPERIOR	S
545	EXPERT	SUPERIOR	S
546	EXPERT	ASISTENT	S
547	EXPERT	PRINCIPAL	S
548	INSP. SPEC	1A	S

9.5 SERVICIUL SUPORT TEHNICO - ADMINISTRATIV

549	SEF SERVICIU		S
550	REFERENT	2	M
551	REFERENT	1A	M
552	INSP.SPEC.	2	S
553	INSP.SPEC.	2	S
554	INSP.SPEC.	1A	S
555	INSP.SPEC.	2	S
556	INSP.SPEC.	1	S



9.5.1 BIROUL TEHNICO-ADMINISTRATIV

557	SEF BIROU		S
558	REFERENT	1A	M
559	INSP.SPEC.	2	S
560	MAGAZINER		M
561	REFERENT	1A	M
562	REFERENT	1	M

COMPARTIMENTUL MUNCITORI

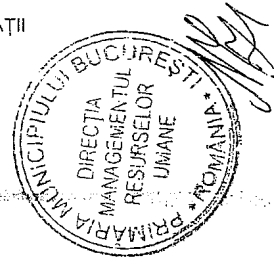
563	MUNCITOR	electrician	I
564	MUNCITOR	electrician	I
565	MUNCITOR	foclist	I
566	MUNCITOR	foclist	I
567	MUNCITOR	foclist	I
568	MUNCITOR	foclist	I
569	MUNCITOR	foclist	I
570	MUNCITOR	foclist	III
571	MUNCITOR	foclist	III
572	MUNCITOR	instalator	III
573	MUNCITOR	lecat.mec.	III
574	MUNCITOR	lecat.mec.	III
575	MUNCITOR	lecat.mec.	I



CONFORM CU ORIGINALUL

NR. CRT.	FUNCTIA	GRAD PROF.	NIVEL STUD.
620	POMPIER		
621	POMPIER		
622	POMPIER		
623	POMPIER		

OBSERVAȚII



10 DIRECȚIA GENERALĂ ACHIZIȚII

624	DIRECTOR GENERAL		S
-----	------------------	--	---

10.1 DIRECȚIA PROCEDURI ACHIZIȚIE

625	DIRECTOR EXECUTIV		S
-----	-------------------	--	---

10.1.1 SERVICIUL ACHIZIȚII INTERNE ȘI MONITORIZARE ACHIZIȚII EXTERNE

626	SEF SERVICIU		S
-----	--------------	--	---

CC COMPARTIMENTUL ACHIZIȚII INTERNE

627	EXPERT	PRINCIPAL	S
628	EXPERT	PRINCIPAL	S
629	REFERENT	SUPERIOR	M
630	EXPERT	ASISTENT	S
631	REFERENT	ASISTENT	M
632	EXPERT	ASISTENT	S
633	EXPERT	PRINCIPAL	S
634	REFERENT	ASISTENT	M
635	EXPERT	ASISTENT	S
636	EXPERT	PRINCIPAL	S



COMPARTIMENTUL MONITORIZARE ACHIZIȚII EXTERNE

637	EXPERT	PRINCIPAL	S
638	CONSILIER	PRINCIPAL	S
639	EXPERT	ASISTENT	S
640	EXPERT	ASISTENT	S
641	EXPERT	SUPERIOR	S
642	CONSILIER	ASISTENT	S
643	INSP.SPEC.	IA	S

10.2 DIRECȚIA CONTRACTE

644	DIRECTOR EXECUTIV		S
-----	-------------------	--	---

10.2.1 SERVICIUL MONITORIZARE CONTRACTE - REGISTRU UNIC

645	SEF SERVICIU		S
646	EXPERT	SUPERIOR	S
647	EXPERT	SUPERIOR	S
648	EXPERT	PRINCIPAL	S
649	EXPERT	ASISTENT	S
650	EXPERT	ASISTENT	S
651	EXPERT	ASISTENT	S
652	EXPERT	ASISTENT	S
653	INSP.SPEC.	1A	S



CONFORM CU ORIGINALUL



2.2 SERVICIUL CONCESIONĂRI

654	SEF SERVICIU		S
655	EXPERT	SUPERIOR	S
656	EXPERT	SUPERIOR	S
657	EXPERT	SUPERIOR	S
658	EXPERT	PRINCIPAL	S
659	EXPERT	ASISTENT	S
660	EXPERT	ASISTENT	S
661	INSP.SPEC.	2	S
662	INSP.SPEC.	1A	S

DIRECȚIA GENERALĂ DEZVOLTARE URBANĂ

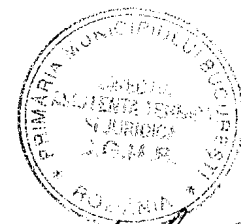
663	ARHITECT SEF (DIRECTOR GENERAL)		S
-----	---------------------------------	--	---

DIRECȚIA URBANISM

664	DIRECTOR EXECUTIV		S
-----	-------------------	--	---

1.1 SERVICIUL DE URBANISM

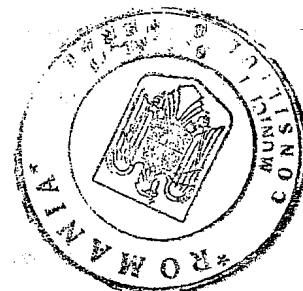
665	SEF SERVICIU		S
666	EXPERT	SUPERIOR	S
667	EXPERT	SUPERIOR	S
668	EXPERT	SUPERIOR	S
669	REF.SPEC.	SUPERIOR	SSD
670	EXPERT	PRINCIPAL	S
671	EXPERT	PRINCIPAL	S
672	EXPERT	SUPERIOR	S
673	EXPERT	ASISTENT	S



CONFORM CU ORIGINALUL

1.1.2 SERVICIUL DE AUTORIZARE

674	SEF SERVICIU		S
675	EXPERT	SUPERIOR	S
676	EXPERT	SUPERIOR	S
677	EXPERT	SUPERIOR	S
678	EXPERT	SUPERIOR	S
679	EXPERT	SUPERIOR	S
680	EXPERT	SUPERIOR	S
681	REFERENT	SUPERIOR	M
682	EXPERT	PRINCIPAL	S
683	EXPERT	ASISTENT	S
684	EXPERT	SUPERIOR	S
685	EXPERT	SUPERIOR	S
686	EXPERT	SUPERIOR	S
687	EXPERT	SUPERIOR	S
688	REFERENT	SUPERIOR	M
689	EXPERT	PRINCIPAL	S
690	EXPERT	SUPERIOR	S





2 DIRECȚIA SPAȚIU LOCATIV ȘI CU ALTĂ DESTINAȚIE

738	DIRECTOR EXECUTIV		S
-----	-------------------	--	---

2.1 COMPARTIMENTUL MONITORIZARE FOND LOCATIV ȘI CU ALTĂ DESTINAȚIE

739	EXPERT	ASISTENT	S
740	REF.SPEC.	SUPERIOR	SSD
741	EXPERT	SUPERIOR	S
742	EXPERT	PRINCIPAL	S
743	EXPERT	SUPERIOR	S

2.2 COMPARTIMENTUL TEHNIC

744	EXPERT	SUPERIOR	S
745	EXPERT	PRINCIPAL	S
746	EXPERT	PRINCIPAL	S
747	REFERENT	SUPERIOR	M
748	EXPERT	SUPERIOR	S



Handwritten signature

CONFORM CU ORIGINALUL

2.3 SERVICIUL ADMINISTRARE FOND LOCATIV ȘI CU ALTĂ DESTINAȚIE

749	SEF SERVICIU		S
750	INSP. SPEC.	IA	S
751	REFERENT	IA	M
752	INSP. SPEC.	IA	S
753	INSP. SPEC.	IA	S
754	INSP. SPEC.	IA	S
755	INSP. SPEC.	IA	S
756	INSP. SPEC.	IA	S

Handwritten signature

1.3 DIRECȚIA DE MEDIU

757	DIRECTOR EXECUTIV		S
-----	-------------------	--	---

1.3.1 SERVICIUL MONITORIZAREA CALITĂȚII MEDIULUI

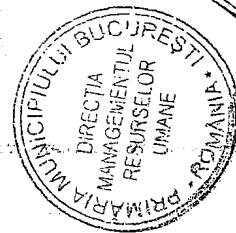
758	SEF SERVICIU		S
759	INSPECTOR	SUPERIOR	S
760	INSPECTOR	SUPERIOR	S
761	INSPECTOR	SUPERIOR	S
762	INSPECTOR	SUPERIOR	S
763	INSPECTOR	SUPERIOR	S
764	INSPECTOR	ASISTENT	S
765	INSPECTOR	ASISTENT	S
766	INSPECTOR	PRINCIPAL	S
767	REFERENT	SUPERIOR	M
768	INSPECTOR	ASISTENT	S
769	INSPECTOR	SUPERIOR	S



Handwritten signature and date: 22.10.2017

11.3.2 SERVICIUL AVIZE ȘI ACORDURI

770	SEF SERVICIU		S
771	INSPECTOR	SUPERIOR	S
772	INSPECTOR	SUPERIOR	S
773	REF.SPEC.	SUPERIOR	SSD
774	INSPECTOR	SUPERIOR	S
775	INSPECTOR	PRINCIPAL	S
776	INSPECTOR	SUPERIOR	S
777	INSPECTOR	SUPERIOR	S
778	INSPECTOR	SUPERIOR	S
779	INSPECTOR	PRINCIPAL	S



PENTRU PRELUARE PERSONAL A.L.P.A.B.
 PENTRU PRELUARE PERSONAL A.L.P.A.B.
 PENTRU PRELUARE PERSONAL A.L.P.A.B.
 PENTRU PRELUARE PERSONAL A.L.P.A.B.

11.3.3 SERVICIUL EDUCAȚIE ECO-CIVICĂ ȘI FONDURI EUROPENE

780	SEF SERVICIU		S
781	INSPECTOR	PRINCIPAL	S
782	INSPECTOR	ASISTENT	S
783	REFERENT	ASISTENT	M
784	INSPECTOR	SUPERIOR	S
785	INSPECTOR	ASISTENT	S
786	INSPECTOR	SUPERIOR	S
787	INSP.SPEC.	IA	S

11.3.4 BIROUL UNITATEA DE IMPLEMENTARE A PROIECTULUI -ISPA

788	SEF BIROU		S	MANAGER PROIECT DE LA 01.10.07
789	INSPECTOR	SUPERIOR	S	INGINER PROIECT
790	INSPECTOR	SUPERIOR	S	MANAGER BIROU UIP
791	INSPECTOR	SUPERIOR	S	SECRETAR TEHNIC
792	INSPECTOR	SUPERIOR	S	OFITER MEDIU
793	CONS.JUR.	ASISTENT	S	CONSILIER JURIDIC
794	INSPECTOR	SUPERIOR	S	OFITER RAPORTARE
795	INSPECTOR	SUPERIOR	S	OFITER ARHIVARE
796	INSPECTOR	SUPERIOR	S	OFITER CALITATE
797	INSPECTOR	SUPERIOR	S	OFITER COMUNICARE
798	INSPECTOR	ASISTENT	S	INGINER TEHNOLOG
799	INSP.SPEC.	IA	S	OFITER DE PRESA
800	INSP.SPEC.	IA	S	TRANSLATOR
801	INSP.SPEC.	IA	S	OFITER FINANCIAR
802	INSP.SPEC.	IA	S	OFITER ACHIZITII

**CONFORM CU
ORIGINALUL**

12 DIRECȚIA AUDIT PUBLIC INTERN

803	DIRECTOR EXECUTIV		S
-----	-------------------	--	---

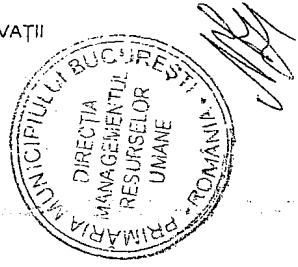
12.1 SERVICIUL AUDIT PUBLIC INTERN PENTRU APARATUL DE SPECIALITATE

804	SEF SERVICIU		S
805	AUDITOR	SUPERIOR	S
806	AUDITOR	SUPERIOR	S
807	AUDITOR	SUPERIOR	S
808	AUDITOR	SUPERIOR	S



NR. CRT.	FUNCTIA	GRAD PROF.	NIVEL STUD.
809	AUDITOR	PRINCIPAL	S
810	AUDITOR	PRINCIPAL	S
811	AUDITOR	ASISTENT	S

OBSERVAȚII



2 SERVICIUL AUDIT PUBLIC INTERN PENTRU INSTITUȚII ȘI SERVICII PUBLICE

812	SEF SERVICIU		S
813	AUDITOR	SUPERIOR	S
814	AUDITOR	SUPERIOR	S
815	AUDITOR	SUPERIOR	S
816	AUDITOR	SUPERIOR	S
817	AUDITOR	SUPERIOR	S
818	AUDITOR	PRINCIPAL	S
819	AUDITOR	SUPERIOR	S
820	AUDITOR	PRINCIPAL	S

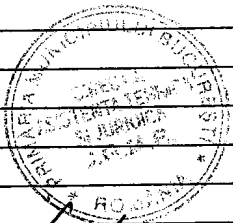
3 DIRECȚIA AFACERI EXTERNE ȘI PROTOCOL

821	DIRECTOR EXECUTIV		S
822	DIRECTOR EXE. ADJ.		S

[Handwritten signature]

3.1 SERVICIUL COOPERARE ȘI PROGRAME INTERNAȚIONALE

823	SEF SERVICIU		S
824	CONSILIER	ASISTENT	S
825	CONSILIER	SUPERIOR	S
826	CONSILIER	ASISTENT	S
827	CONSILIER	ASISTENT	S
828	CONSILIER	ASISTENT	S
829	CONSILIER	PRINCIPAL	S
830	CONSILIER	SUPERIOR	S
831	CONSILIER	SUPERIOR	S
832	CONSILIER	SUPERIOR	S
833	REFERENT	SUPERIOR	M
834	CONSILIER	SUPERIOR	S
835	CONSILIER	SUPERIOR	S
836	CONSILIER	ASISTENT	S

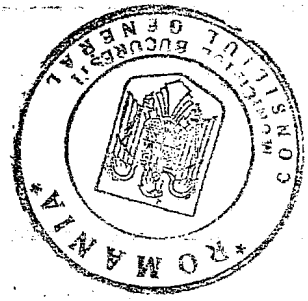


CONFORM CU ORIGINALUL

[Handwritten signature]

3.2 SERVICIUL PROTOCOL

837	SEF SERVICIU		S
838	INSP. SPEC.	IA	S
839	INSP. SPEC.	IA	S
840	INSP. SPEC.	IA	S
841	REFERENT	1	M



14 DIRECȚIA MANAGEMENTUL RESURSELOR UMANE

842	DIRECTOR EXECUTIV		S
-----	-------------------	--	---

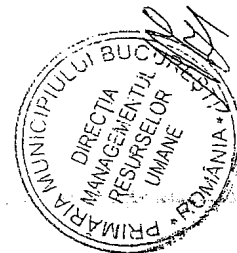
14.1 SERVICIUL ORGANIZARE ȘI SECURITATEA MUNCII

843	SEF SERVICIU		S
-----	--------------	--	---

[Handwritten signature]

NR. CRT.	FUNCTIA	GRAD PROF.	NIVEL STUD.
844	EXPERT	SUPERIOR	S
845	EXPERT	SUPERIOR	S
846	EXPERT	PRINCIPAL	S
847	EXPERT	PRINCIPAL	S
848	EXPERT	PRINCIPAL	S
849	REFERENT	SUPERIOR	M
850	INSP. SPEC.	1A	S

OBSERVAȚII



14.2 SERVICIUL EVIDENȚĂ PERSONAL

851	SEF SERVICIU		S
852	EXPERT	SUPERIOR	S
853	EXPERT	PRINCIPAL	S
854	REFERENT	SUPERIOR	M
855	EXPERT	SUPERIOR	S
856	REFERENT	SUPERIOR	M
857	EXPERT	PRINCIPAL	S
858	INSP. SPEC.	1A	S



14.3 SERVICIUL ORGANIZARE INSTITUȚII PUBLICE

859	SEF SERVICIU		S
860	EXPERT	SUPERIOR	S
861	EXPERT	SUPERIOR	S
862	EXPERT	ASISTENT	S
863	REFERENT	SUPERIOR	M
864	CONSILIER	ASISTENT	S
865	REFERENT	SUPERIOR	M
866	INSP. SPEC.	1A	S

CONFORM CU ORIGINALUL

15 DIRECȚIA PATRIMONIULUI

867	DIRECTOR EXECUTIV		S
-----	-------------------	--	---

15.1 SERVICIUL EVIDENȚĂ FOND IMOBILIAR DE STAT

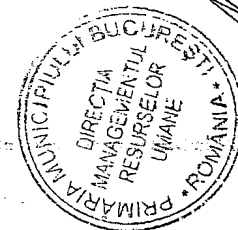
868	SEF SERVICIU		S
869	EXPERT	ASISTENT	S
870	REFERENT	SUPERIOR	M
871	EXPERT	PRINCIPAL	S
872	REFERENT	SUPERIOR	M
873	EXPERT	SUPERIOR	S
874	EXPERT	SUPERIOR	S
875	EXPERT	ASISTENT	S
876	EXPERT	PRINCIPAL	S
877	EXPERT	ASISTENT	S
878	REF. SPEC.	SUPERIOR	SSD
879	EXPERT	PRINCIPAL	S
880	EXPERT	SUPERIOR	S
881	EXPERT	ASISTENT	S
882	INSP. SPEC.	1A	S



reeditat și
13.08.2012

2 SERVICIUL EVIDENȚĂ DOMENIUL PUBLIC ȘI PRIVAT

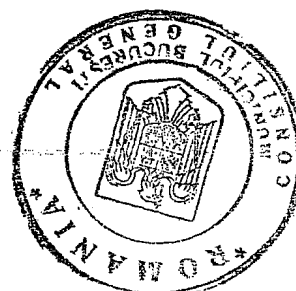
883	SEF SERVICIU		S
884	EXPERT	SUPERIOR	S
885	EXPERT	SUPERIOR	S
886	EXPERT	SUPERIOR	S
887	EXPERT	SUPERIOR	S
888	EXPERT	SUPERIOR	S
889	EXPERT	PRINCIPAL	S
890	REFERENT	SUPERIOR	M
891	EXPERT	ASISTENT	S
892	EXPERT	SUPERIOR	S
893	REFERENT	SUPERIOR	M
894	EXPERT	ASISTENT	S
895	EXPERT	SUPERIOR	S
896	EXPERT	ASISTENT	S
897	EXPERT	ASISTENT	S
898	EXPERT	SUPERIOR	S



CONFORM CU ORIGINALUL

5.3 SERVICIUL CADASTRU

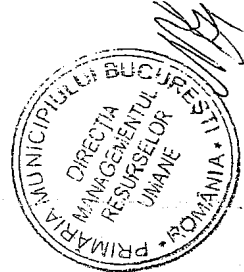
899	SEF SERVICIU		S
900	EXPERT	SUPERIOR	S
901	EXPERT	SUPERIOR	S
902	EXPERT	SUPERIOR	S
903	EXPERT	SUPERIOR	S
904	EXPERT	ASISTENT	S
905	EXPERT	ASISTENT	S
906	REFERENT	SUPERIOR	M
907	REFERENT	SUPERIOR	M
908	REFERENT	SUPERIOR	M
909	EXPERT	PRINCIPAL	S
910	EXPERT	PRINCIPAL	S
911	REFERENT	ASISTENT	M
912	EXPERT	SUPERIOR	S
913	EXPERT	SUPERIOR	S
914	EXPERT	SUPERIOR	S
915	EXPERT	SUPERIOR	S
916	EXPERT	ASISTENT	S
917	REFERENT	SUPERIOR	M
918	EXPERT	PRINCIPAL	S
919	REFERENT	SUPERIOR	M
920	EXPERT	ASISTENT	S
921	EXPERT	ASISTENT	S
922	EXPERT	SUPERIOR	S
923	EXPERT	SUPERIOR	S



16 DIRECȚIA INSPECȚIE ȘI CONTROL GENERAL

924	DIRECTOR EXECUTIV		S
925	DIRECTOR EXE. ADJ.		S
926	DIRECTOR EXE. ADJ.		S
927	DIRECTOR EXE. ADJ.		S

13.08.2017



4 SERVICIUL CONTROL COMERCIAL

972	SEF SERVICIU		S
973	INSPECTOR	ASISTENT	S
974	INSPECTOR	SUPERIOR	S
975	INSPECTOR	SUPERIOR	S
976	INSPECTOR	SUPERIOR	S
977	INSPECTOR	SUPERIOR	S
978	INSPECTOR	ASISTENT	S
979	INSPECTOR	ASISTENT	S

5 SERVICIUL CONTROL SPAȚII, CONTRACTE

980	SEF SERVICIU		S
981	INSPECTOR	PRINCIPAL	S
982	INSPECTOR	SUPERIOR	S
983	INSPECTOR	SUPERIOR	S
984	INSPECTOR	SUPERIOR	S
985	REFERENT	SUPERIOR	M
986	INSPECTOR	PRINCIPAL	S
987	INSPECTOR	PRINCIPAL	S



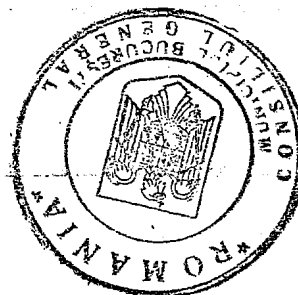
CONFORM CU ORIGINALUL

6.6 SERVICIUL CONTROL TRANSPORTURI, UTILITĂȚI PUBLICE

988	SEF SERVICIU		S
989	INSPECTOR	SUPERIOR	S
990	INSPECTOR	SUPERIOR	S
991	INSPECTOR	SUPERIOR	S
992	INSPECTOR	SUPERIOR	S
993	INSPECTOR	SUPERIOR	S
994	INSPECTOR	PRINCIPAL	S
995	INSPECTOR	ASISTENT	S
996	INSPECTOR	SUPERIOR	S
997	INSPECTOR	PRINCIPAL	S

6.7 SERVICIUL CONTROL ECOLOGIE SI PROTECȚIA MEDIULUI

998	SEF SERVICIU		S
999	INSPECTOR	ASISTENT	S
1000	INSPECTOR	ASISTENT	S
1001	INSPECTOR	SUPERIOR	S
1002	INSPECTOR	SUPERIOR	S
1003	INSPECTOR	PRINCIPAL	S
1004	INSPECTOR	PRINCIPAL	S
1005	INSPECTOR	SUPERIOR	S



6.8 SERVICIUL CONTROL SALUBRITATE

1006	SEF SERVICIU		S
1007	INSPECTOR	SUPERIOR	S
1008	INSPECTOR	SUPERIOR	S
1009	INSPECTOR	SUPERIOR	S

Nullă altă copie a 13 OP. 2015

NR.
CRT.

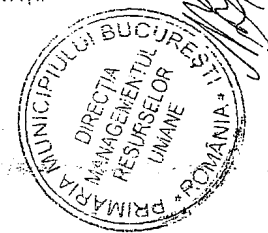
FUNCTIA

GRAD PROF.

NIVEL
STUD.

OBSERVAȚII

1010	INSPECTOR	SUPERIOR	S
1011	INSPECTOR	ASISTENT	S
1012	INSPECTOR	ASISTENT	S
1013	INSPECTOR	PRINCIPAL	S



16.9 COMPARTIMENTUL PREVENIREA ACTELOR DE CORUPȚIE

1014	INSPECTOR	SUPERIOR	S
1015	INSPECTOR	SUPERIOR	S
1016	INSPECTOR	PRINCIPAL	S

17 DIRECȚIA JURIDIC

1017	DIRECTOR EXECUTIV		S
1018	DIRECTOR EXE. ADJ.		S
1019	DIRECTOR EXE. ADJ.		S



17.1 SERVICIUL EVIDENȚĂ ANALIZĂ, SOLUȚIONARE ȘI GESTIUNE NOTIFICARI LEGEA NR. 10/2001

CONFORM CU
ORIGINALUL

1020	SEF SERVICIU		
1021	CONS.JUR.	SUPERIOR	S
1022	CONS.JUR.	SUPERIOR	S
1023	CONS.JUR.	SUPERIOR	S
1024	CONS.JUR.	ASISTENT	S
1025	CONS.JUR.	ASISTENT	S
1026	CONS.JUR.	ASISTENT	S
1027	CONS.JUR.	ASISTENT	S
1028	REFERENT	SUPERIOR	M
1029	CONS.JUR.	ASISTENT	S
1030	CONSILIER	ASISTENT	S
1031	CONSILIER	ASISTENT	S
1032	CONS.JUR.	ASISTENT	S
1033	CONS.JUR.	ASISTENT	S
1034	REFERENT	PRINCIPAL	M
1035	CONS.JUR.	SUPERIOR	S
1036	REFERENT	SUPERIOR	M
1037	CONS.JUR.	SUPERIOR	S
1038	REFERENT	PRINCIPAL	M
1039	CONS.JUR.	PRINCIPAL	S
1040	CONS.JUR.	ASISTENT	S
1041	CONS.JUR.	ASISTENT	S
1042	CONSILIER	ASISTENT	S
1043	CONS.JUR.	ASISTENT	S
1044	CONS.JUR.	ASISTENT	S
1045	CONS.JUR.	SUPERIOR	S
1046	CONS.JUR.	ASISTENT	S
1047	CONS.JUR.	ASISTENT	S
1048	REFERENT	SUPERIOR	M



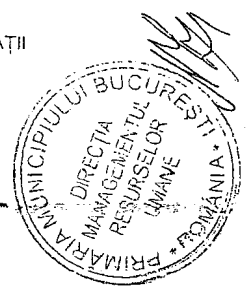
17.2 BIROUL ANALIZĂ ȘI SOLUȚIONARE PETIȚII LEGILE PROPRIETĂȚII

1049	SEF BIROU		S
1050	REFERENT	SUPERIOR	M

multiplicat \$ 13.08.2015

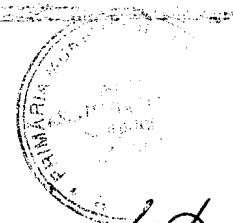
NR. CRT.	FUNCTIA	GRAD PROF.	NIVEL STUD.
1051	CONS.JUR.	ASISTENT	S
1052	REFERENT	SUPERIOR	M
1053	REFERENT	SUPERIOR	M
1054	INSP.SPEC.	IA	S

OBSERVAȚII



3 SERVICIUL INSTANȚE CIVILE ȘI CONTENCIOS ADMINISTRATIV

1055	SEF SERVICIU		S
1056	CONS.JUR.	SUPERIOR	S
1057	CONS.JUR.	SUPERIOR	S
1058	CONS.JUR.	SUPERIOR	S
1059	REFERENT	SUPERIOR	M
1060	CONS.JUR.	SUPERIOR	S
1061	CONS.JUR.	SUPERIOR	S
1062	CONS.JUR.	PRINCIPAL	S
1063	CONS.JUR.	PRINCIPAL	S
1064	CONS.JUR.	ASISTENT	S
1065	CONS.JUR.	ASISTENT	S
1066	CONS.JUR.	SUPERIOR	S
1067	CONS.JUR.	SUPERIOR	S
1068	CONS.JUR.	PRINCIPAL	S
1069	CONS.JUR.	SUPERIOR	S
1070	CONS.JUR.	PRINCIPAL	S
1071	CONS.JUR.	SUPERIOR	S
1072	CONS.JUR.	SUPERIOR	S
1073	CONS.JUR.	ASISTENT	S
1074	CONS.JUR.	PRINCIPAL	S
1075	CONS.JUR.	ASISTENT	S
1076	CONS.JUR.	PRINCIPAL	S
1077	CONS.JUR.	ASISTENT	S
1078	CONS.JUR.	ASISTENT	S
1079	REFERENT	SUPERIOR	M



CONFORM CU ORIGINALUL

[Handwritten signature]

BIROUL CAUZE COMERCIALE

1080	SEF BIROU		S
1081	CONS.JUR.	SUPERIOR	S
1082	CONS.JUR.	PRINCIPAL	S
1083	CONS.JUR.	ASISTENT	S
1084	CONS.JUR.	ASISTENT	S
1085	CONSILIER	ASISTENT	S

17.5 BIROUL AVIZĂRI CONTRACTE

1086	SEF BIROU		S
1087	CONS.JUR.	SUPERIOR	S
1088	CONS.JUR.	ASISTENT	S
1089	CONS.JUR.	ASISTENT	S
1090	CONSILIER	PRINCIPAL	S
1091	REFERENT	SUPERIOR	M



*multiple copie
13.00. 2010*

NR.
CRT.

FUNCTIA

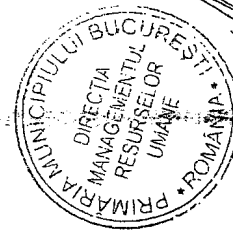
GRAD PROF.

NIVEL
STUD.

OBSERVAȚII

17.6 SERVICIUL LEGISLAȚIE

1092	SEF SERVICIU		S
1093	CONS.JUR.	SUPERIOR	S
1094	CONS.JUR.	ASISTENT	S
1095	CONS.JUR.	ASISTENT	S
1096	CONSILIER	ASISTENT	S
1097	REF.SPEC.	SUPERIOR	SSD
1098	CONSILIER	ASISTENT	S
1099	CONS.JUR.	DEBUTANT	S
1100	CONS.JUR.	PRINCIPAL	S
1101	INSP.SPEC.	1	S



18 DIRECȚIA IMPLEMENTARE POLITICI PUBLICE

1102	DIRECTOR EXECUTIV		S
------	-------------------	--	---

SERVICIUL ELABORARE ȘI PLANIFICARE POLITICI PUBLICE

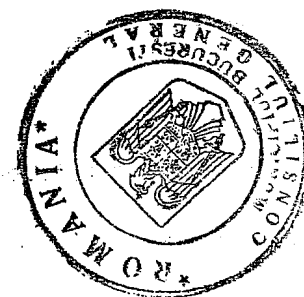
1103	SEF SERVICIU		S
1104	CONSILIER	SUPERIOR	S
1105	CONSILIER	SUPERIOR	S
1106	CONSILIER	SUPERIOR	S
1107	REFERENT	SUPERIOR	M
1108	CONSILIER	PRINCIPAL	S
1109	CONSILIER	PRINCIPAL	S
1110	CONSILIER	PRINCIPAL	S
1111	CONSILIER	ASISTENT	S

CONFORM CU
ORIGINALUL

18.2 SERVICIUL RELAȚII INTERINSTITUȚIONALE ȘI DEZVOLTARE LOCALĂ

1112	SEF SERVICIU		S
1113	CONSILIER	SUPERIOR	S
1114	CONSILIER	SUPERIOR	S
1115	CONSILIER	SUPERIOR	S
1116	CONSILIER	SUPERIOR	S
1117	CONSILIER	SUPERIOR	S
1118	CONSILIER	ASISTENT	S
1119	CONSILIER	SUPERIOR	S
1120	REFERENT	SUPERIOR	M

NR. TOTAL FUNCȚII PUBLICE:	925
NR. TOTAL FUNCȚII PUBLICE DE CONDUCERE:	112
NR. TOTAL FUNCȚII PUBLICE DE EXECUȚIE:	814
NR. TOTAL FUNCȚII CONTRACTUALE DE CONDUCERE:	9
NR. TOTAL FUNCȚII CONTRACTUALE DE EXECUȚIE:	186
NR. TOTAL FUNCȚII ÎN INSTITUȚIE:	1120



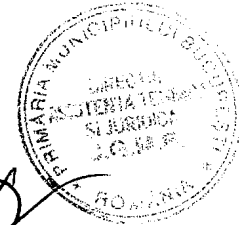
multiplicat de
13.08.2015

PRIMĂRIA MUNICIPIULUI BUCUREȘTI

REGULAMENT DE ORGANIZARE ȘI FUNCȚIONARE

CAPITOLUL I

**CONFORM CU
ORIGINALUL
DISPOZIȚII GENERALE**



Art. 1 Primăria Municipiului București este organizată și funcționează potrivit prevederilor Legii nr. 215/2001 privind administrația publică locală, republicată, cu modificările și completările ulterioare și în conformitate cu hotărârile Consiliului General al Municipiului București privind aprobarea organigramei, a numărului de posturi, a statului de funcții ale aparatului de specialitate și a regulamentului de organizare și funcționare.

Art. 2 Primarul General, Viceprimarii, Secretarul General al Municipiului București, împreună cu aparatul de specialitate constituie o structură funcțională cu activitate permanentă, denumită Primăria Municipiului București care aduce la îndeplinire hotărârile Consiliului General al Municipiului București și dispozițiile Primarului General, soluționând problemele curente ale colectivității locale.

Art. 3 Primarul asigură respectarea drepturilor și libertăților fundamentale ale cetățenilor, a prevederilor Constituției, precum și punerea în aplicare a legilor, a decretelor Președintelui României, a hotărârilor și ordonanțelor Guvernului, a hotărârilor Consiliului General al Municipiului București; dispune măsurile necesare și acordă sprijin pentru aplicarea ordinelor și instrucțiunilor cu caracter normativ ale miniștrilor, ale celorlalți conducători ai autorităților administrației publice centrale, ale prefectului, precum și a hotărârilor Consiliului General al Municipiului București, în condițiile legii.

Art. 4 Primarul General coordonează realizarea serviciilor publice de interes local ale Municipiului București prestate prin intermediul aparatului de specialitate sau prin intermediul organismelor prestatoare de servicii publice și de utilitate publică de interes local.

Art. 5 Primarul îndeplinește o funcție de autoritate publică.

Art. 6 Primarul General răspunde de buna funcționare a administrației publice a Municipiului București, în condițiile legii.

Art. 7 Primarul General reprezintă Municipiul București în relațiile cu alte autorități publice, cu persoanele fizice sau juridice române sau străine, precum și în justiție.

Handwritten signature and date: 17.08.2010

Handwritten signature

