

CONFORM CU ORIGINALUL



ANEXA NR. 1

DATELE DE IDENTIFICARE

ale imobilului din care face parte suprafața de teren pentru care se solicită transmiterea din domeniul public al statului și din administrarea Administrației Naționale „Apele Române”, în domeniul public al Municipiului București și administrarea Consiliului General al Municipiului București și declararea din bun de interes public național în bun de interes public local

Locul unde este situat imobilul	Persoana juridică de la care se transmite imobilul	Persoana juridică la care se transmite imobilul	Date de identificare	Caracteristici tehnice
Municipiul București	Domeniul public al statului și administrarea Administrației Naționale „Apele Române”	Domeniul public al Municipiului București	Municipiul București, Șoseaua Virtuții nr. 69, sector 6	Teren în suprafață de 692 mp., parte din imobilul cu nr. cadastral 208171

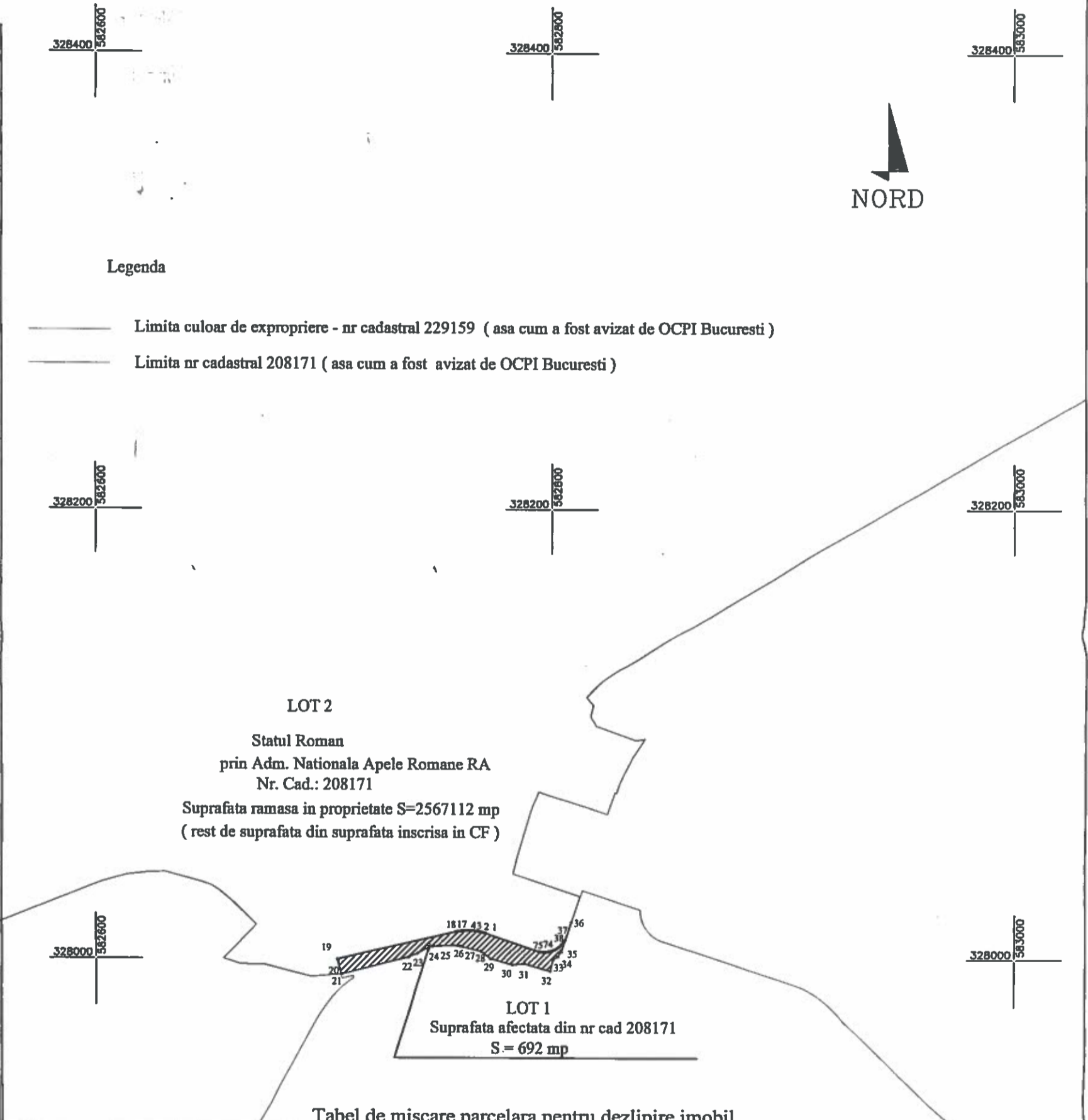


**PLAN DE AMPLASAMENT SI DELIMITARE
A IMOBILULUI CU PROPUNEREA DE DEZLIPIRE
SCARA 1:2000**

Nr. cadastral	Suprafata măsurată	Adresa imobilului:	
208171	2567804 mp	Soseaua Virtutii nr 69, Bucuresti, sector 6	
Cartea Funciară nr.	208171	U.A.T.	Sector 6

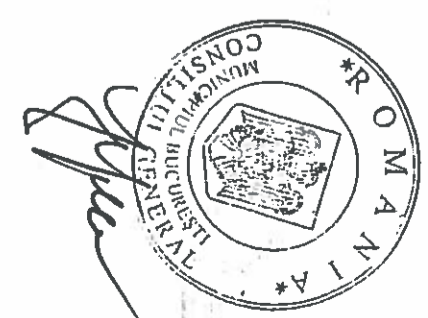
Inventar de coordonate- Sistem Sterco 1970
pentru suprafata expropriata din nr cadastral 208171

Nr. Pct.	Coordonate pct.de conjur		Lungimi laturi D(i,i+1)
	X [m]	Y [m]	
1	328011.411	582770.644	0.79
2	328011.657	582769.897	0.79
3	328011.880	582769.140	0.79
4	328012.076	582768.379	0.79
5	328012.246	582767.610	0.79
6	328012.391	582766.836	0.79
7	328012.510	582766.057	0.79
8	328012.603	582765.276	0.79
9	328012.669	582764.491	0.79
10	328012.709	582763.705	0.79
11	328012.722	582762.918	0.79
12	328012.709	582762.131	0.79
13	328012.671	582761.344	0.79
14	328012.606	582760.559	0.79
15	328012.514	582759.778	0.79
16	328012.396	582758.999	0.79
17	328012.252	582758.225	0.79
18	328012.083	582757.456	53.36
19	327999.715	582705.250	6.62
20	327993.271	582707.085	0.34
21	327993.301	582707.422	30.38
22	328000.703	582736.886	4.19
23	328002.337	582740.746	5.67
24	328005.132	582745.677	2.13
25	328005.607	582747.751	8.82
26	328006.013	582756.365	2.96
27	328005.643	582759.497	9.40
28	328003.346	582768.611	5.33
29	328000.090	582772.831	10.07
30	327997.361	582782.520	5.09
31	327997.965	582787.476	11.93
32	327994.725	582799.059	4.99
33	327999.555	582800.328	2.60
34	328001.024	582802.468	2.47
35	328003.020	582803.921	14.04
36	328016.370	582808.264	8.34
37	328008.471	582805.582	0.36
38	328008.156	582805.405	0.36
39	328007.849	582805.219	0.36
40	328007.547	582805.021	0.36
41	328007.253	582804.814	0.36
42	328006.965	582804.596	0.36
43	328006.685	582804.369	0.36
44	328006.414	582804.132	0.36
45	328006.151	582803.886	0.36
46	328005.897	582803.631	0.36
47	328005.651	582803.367	0.36
48	328005.415	582803.095	0.36
49	328005.189	582802.815	0.36
50	328004.971	582802.527	0.36
51	328004.765	582802.232	0.36
52	328004.568	582801.930	0.36
53	328004.383	582801.621	0.36
54	328004.207	582801.306	0.36
55	328004.044	582800.985	0.36
56	328003.891	582800.659	0.36
57	328003.750	582800.327	0.36
58	328003.620	582799.991	0.36
59	328003.501	582799.651	0.36
60	328003.396	582799.306	0.36
61	328003.301	582798.959	0.36
62	328003.218	582798.607	0.36
63	328003.149	582798.255	0.36
64	328003.091	582797.899	0.36
65	328003.046	582797.541	0.36
66	328003.012	582797.182	0.36
67	328002.992	582796.822	0.36
68	328002.984	582796.462	0.36
69	328002.988	582796.102	0.36
70	328003.005	582795.742	0.36
71	328003.034	582795.383	0.36
72	328003.076	582795.025	0.36
73	328003.130	582794.669	0.36
74	328003.196	582794.314	0.36
75	328003.275	582793.963	24.70



Tabel de miscare parcelara pentru dezlipire imobil

Situatie actuala (inainte de dezlipire)				Situatie viitoare (dupa dezlipire)			
Nr. cad.	Suprafata (mp)	Categoria de folosinta	Descrierea imobilului	Nr. cad.	Suprafata (mp)	Categoria de folosinta	Descrierea imobilului
208171	2567804	CC			LOT 1 (S= 692)	CC	Suprafata afectata de culoarul de expropriere
					LOT 2 (S= 2567112)	CC	Rest proprietate
TOTAL:	2567804				2567804		



Executant: S.C. GEO-TOPO S.R.L.
 Certificat de executare a măsurătorilor de teren, pe baza planurilor de cadastru, în conformitate cu legislația în vigoare și cu condițiile acestora și realitatea din teren.
 Seria RO-B-F Nr. 1941
VASILE CĂTĂLIN
 Data: septembrie 2018



CONFORM CU ORIGINALUL