

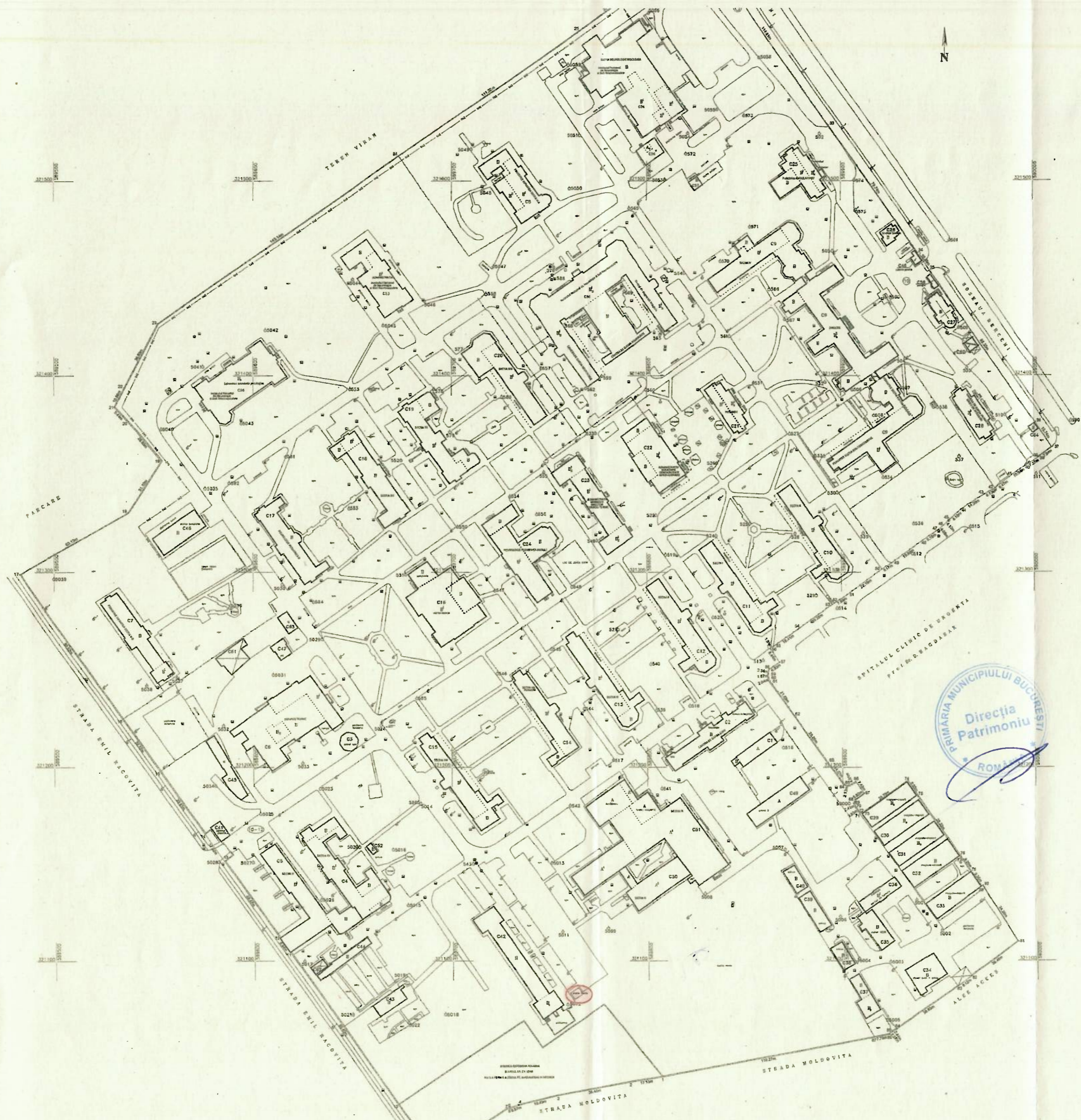
ANEXA LA H.C.G.H.B. NR.  
356/29.06.2022



Prezentul document urmeaza prezenta  
art.28 al art. 20 alin. (1) din Ordinul  
Directorului General al ANCP nr.  
7001/2014

Plan de amplasament si delimitare a imobilului  
Scara 1:1000

Nr. cadastral	Suprafata masurata a imobilului (mp)	Adresa imobilului
210975	188772 mp	Soseaua Berecet nr.10
Cartea Funciara nr.	210975	UAT Sector 4, Bucuresti



A. Date referitoare la teren			
Nr. parceda	Categorie de folosinta	Suprafata (mp)	Mentii
1	Cc	188772	Teren impozitat cu: -Clad beton la punctele 67-82, 83-111, 112-113, 14-27, 32-34, 35-39, -Clad plus beton punctele 40-41, 42-47, -Clad beton punctele 11-12, 29-32, 82-83, -Lanturi beton punctele 13-14, 23-25, 34-35, 39-40, 41-42.
Total		188772	
B. Date referitoare la constructii			
Cod Constr.	Destinatia	Suprafata construita la sol (mp)	Mentii
C1	CA	147	Curc. P. din caramida. Sup. cons. def=147mp
C2	CAS	405	Canova de Cistea Ciopl, P. din caramida. Sup. cons. def=405mp
C3	CIE	70	Cistea de apa, constructie din caramida.
C4	CAS	726	Sectia XV, P+1E, din caramida. Sup. cons. def=1243mp
C5	CAS	738	Sectia XI, P+1E, din caramida. Sup. cons. def=122mp
C6	CIE	1176	Serviciu Tehnic, S+P+1E, din caramida. Sup. cons. def=199mp
C7	CAS	461	Sectia V-B, P+1E, din caramida. Sup. cons. def=533mp
C8	CAS	545	Sectia V-A, P+2E, din caramida. Sup. cons. def=1072mp
C9	CAS	2326	Dormit. Sectia IV, Sectia XVI si Sectia XVII, S+P+2E, din caramida. Sup. cons. def=578mp
C10	CAS	512	Sectia X, P+1E, din caramida. Sup. cons. def=898mp
C11	CAS	507	Sectia I, P+1E, din caramida. Sup. cons. def=941mp
C12	CAS	509	Sectia II, P+1E, din caramida. Sup. cons. def=932mp
C13	CAS	531	Sectia VI, P+1E, din caramida. Sup. cons. def=936mp
C14	CAS	463	Sectia VII, P+1E, din caramida. Sup. cons. def=975mp
C15	CAS	539	Sectia VIII, P+1E, din caramida. Sup. cons. def=949mp
C16	CAS	973	Vestibul Medical, P+1E, din caramida. Sup. cons. def=1673mp
C17	CAS	497	Neurologie Polistaza II, P. din caramida. Sup. cons. def=877mp
C18	CAS	566	Sectia XIII, P+1E, din caramida. Sup. cons. def=632mp
C19	CAS	596	Sectia XII, P+1E, din caramida. Sup. cons. def=1024mp
C20	CAS	585	Sectia XIV, P+1E, din caramida. Sup. cons. def=978mp
C21	CAS	265	Farmacie, S+P+1E, din caramida. Sup. cons. def=655mp
C22	CAS	621	Administrativ - Bloc Alimentar, S+P+1E, din caramida. Sup. cons. def=1321mp
C23	CAS	576	Administrativ, S+P+1E, din caramida. Sup. cons. def=1403mp
C24	CAS	758	Neurologie Pediatrica I, P+1E, din caramida. Sup. cons. def=1173mp
C25	CAS	402	Policlinica Ambulatoriu, S+P+1E, din caramida. Sup. cons. def=702mp
C26	CAS	64	Sinhalat SANITAS, P. din caramida. Sup. cons. def=94mp
C27	CAS	140	Bucina, P. din caramida. Sup. cons. def=140mp
C28	CAS	261	Camera de Garda, Interni, S+P+1E, din caramida. Sup. cons. def=322mp
C29	CA	243	Magazin, S+P, din caramida. Sup. cons. def=486mp
C30	CA	258	Magazin, S+P, din caramida. Sup. cons. def=516mp
C31	CA	248	Magazin, S+P, din caramida. Sup. cons. def=496mp
C32	CA	307	Magazin, P. din caramida. Sup. cons. def=614mp
C33	CA	271	Magazin, P. din caramida. Sup. cons. def=542mp
C34	CA	230	Curc. P. din caramida. Sup. cons. def=460mp
C35	CA	179	Atelier FISSO, P. din caramida. Sup. cons. def=358mp
C36	CAS	139	Parazi, Centru de Formare, P+1E, din caramida. Sup. cons. def=278mp
C37	CAS	149	Calea-asa, S+P, din caramida. Sup. cons. def=298mp
C38	CA	88	Achiva, P. din caramida. Sup. cons. def=176mp
C39	CA	142	Achiva, P. din caramida. Sup. cons. def=284mp
C40	CA	89	Achiva, P. din caramida. Sup. cons. def=178mp
C41	CA	51	Cabinet Poarta, P. din caramida. Sup. cons. def=102mp
C42	CAS	544	Tococant, S+P, din caramida. Sup. cons. def=1088mp
C43	CA	114	Atelier, Magazin, P. din caramida. Sup. cons. def=228mp
C44	CL	122	Locuinta, Magazin, P. din caramida. Sup. cons. def=244mp
C45	CA	186	Curc. P. din caramida. Sup. cons. def=372mp
C46	CA	22	Cabina Poarta, P. din caramida. Sup. cons. def=44mp
C47	CIE	61	Post Tracto, P. din caramida. Sup. cons. def=122mp
C48	CA	270	Atelier tampacii, P. din caramida. Sup. cons. def=540mp
C49	CA	282	Achiva, P. din caramida. Sup. cons. def=564mp
C50	CAS	427	Sectia III, P+3E, din caramida. Sup. cons. def=854mp
C51	CAS	2511	Sectia IX, P+4E, din caramida. Sup. cons. def=5022mp
C52	CA	13	Achiva, P. din caramida. Sup. cons. def=26mp
C53	CA	17	Farmacie, P. din caramida. Sup. cons. def=34mp
C54	CA	28	Calea-asa, P. din caramida. Sup. cons. def=56mp
C55	CA	153	Magazin, P. din caramida. Sup. cons. def=306mp
C56	CA	33	Magazin, P. din caramida. Sup. cons. def=66mp
C57	CA	36	Curc. P. din caramida. Sup. cons. def=72mp
C58	CIE	14	Post Tracto, P. din caramida. Sup. cons. def=28mp
Total		22938	Suprafata construita desfasurata totala=40726mp
			Suprafata din act=175013 mp