

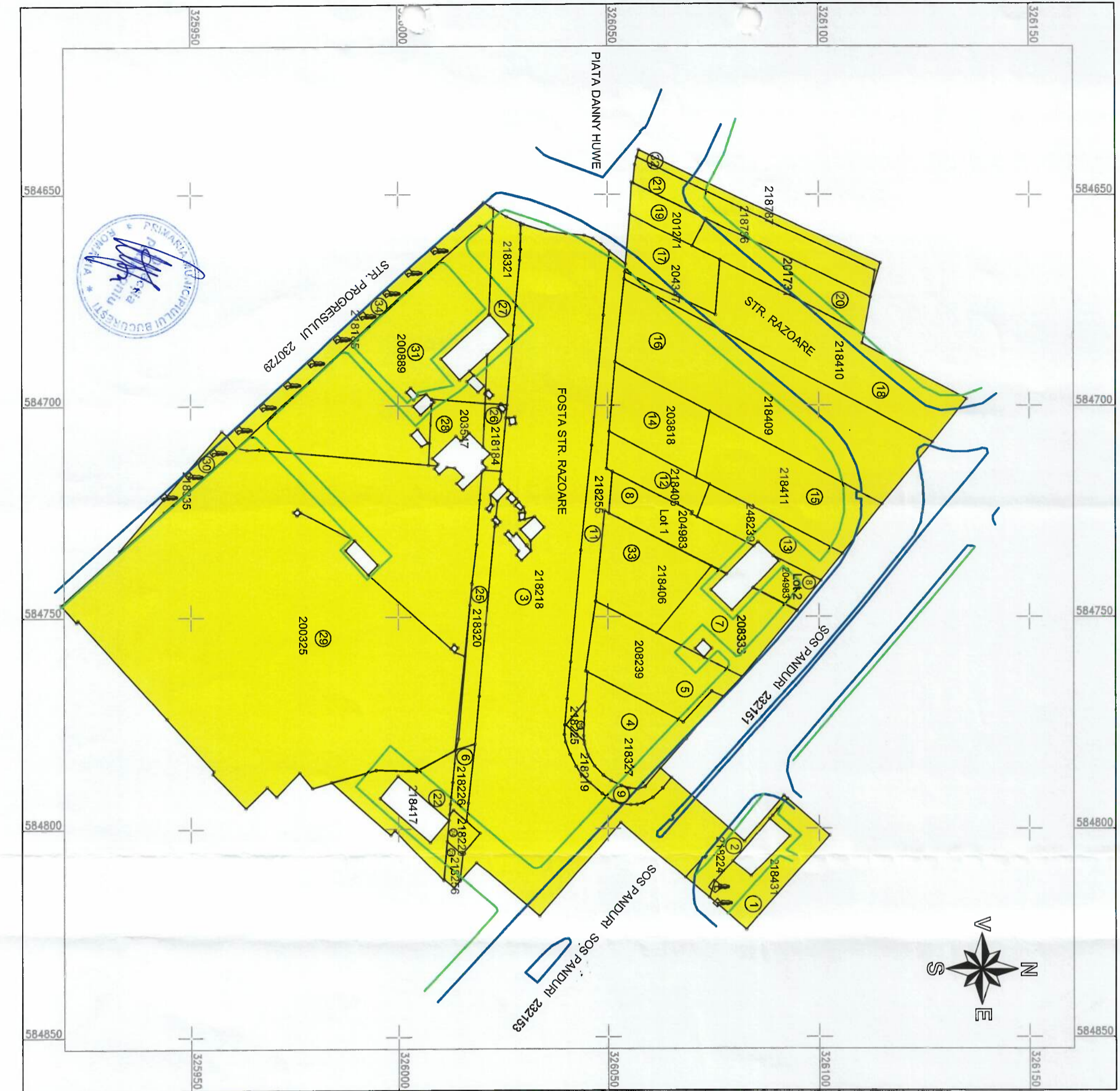
Unitatea Administrativ-Teritorială (UAT)  
 București, Sectorul 5  
**AMPLASAMENT:**  
**ȘOS. PANDURI - STR. RĂZOARE - STR. PROGRESULUI - PIAȚA DANNY HUWE**

TABEL CENTRALIZATOR CU IMOBILE MĂSURATE ȘI DETERMINATE  
 din care rezultă suprafețele de teren care rămân în administrarea METROREX și suprafețele de teren care se transferă în domeniul public al Municipiului București pentru zona stației ACADEMIA MILITARĂ - MAGISTALA 5 DE METROU, cuprinsă între Șos. Panduri - Str. Răzoare - Str. Progresului - Piața Danny Huwe, Sector 5, București

Nr. crt.	Adresa pe baza a înregistrării matriculare/determinată	Nr. Cărbunilor (conform documentației cadastrale)	Suprafețe (mp)		Destinația terenului care se transferă în domeniul public al Municipiului București	Suprafața netă a exportabilă prin Decizia de exportare nr. 1/27.05.2011
			Suprafața teren care rămâne în administrarea Metrorex (mp)	Suprafața teren care se transferă în domeniul public al Municipiului București (mp)		
1	ȘOS. PANDURILE NR. 90	218431	ACCES = 79	314	TROTUAR, SPAȚIU VERDE	393
2	ȘOS. PANDURILE NR. 90	218224	0	111	TROTUAR, SPAȚIU VERDE	111
3	STR. RĂZOARE NR. 13	218318	PRIZA DE VENTILATIE = 47	3 847	TROTUAR, SPAȚIU VERDE	3 894
4	STR. RĂZOARE NR. 4	218327	0	460	TROTUAR, SPAȚIU VERDE	460
5	ȘOS. PANDURILE NR. 83	208239	0	513	TROTUAR, SPAȚIU VERDE	513
6	ȘOS. PANDURILE NR. 81	218226	0	68	TROTUAR, SPAȚIU VERDE	68
7	ȘOS. PANDURILE NR. 85	208333	ACCES SILLFT = 57	399	TROTUAR, SPAȚIU VERDE	456
8	STR. RĂZOARE NR. 10	204983	ACCES = 62	313	TROTUAR, SPAȚIU VERDE	474
9	STR. RĂZOARE NR. 4	218219	0	121	TROTUAR, SPAȚIU VERDE	121
10	STR. RĂZOARE NR. 4	218225	0	20	SPAȚIU VERDE	20
11	STR. RĂZOARE NR. 8-20	218255	0	470	TROTUAR, SPAȚIU VERDE	470
12	STR. RĂZOARE NR. 12	218405	0	204	SPAȚIU VERDE	204
13	ȘOS. PANDURILE NR. 89	248239	ACCES = 3	274	TROTUAR, SPAȚIU VERDE	372
14	STR. RĂZOARE NR. 14-16	203818	0	372	SPAȚIU VERDE	372
15	ȘOS. PANDURILE NR. 91	218411	0	640	TROTUAR, SPAȚIU VERDE	640
16	STR. RĂZOARE NR. 18	218409	0	1 412	TROTUAR, SPAȚIU VERDE	1 412
17	STR. RĂZOARE NR. 20	204347	0	300	TROTUAR, SPAȚIU VERDE	300
18	ȘOS. PANDURILE NR. 95	218410	0	921	TROTUAR, SPAȚIU VERDE	921
19	STR. RĂZOARE NR. 22	201271	0	130	TROTUAR, SPAȚIU VERDE	130
20	STR. RĂZOARE NR. 22A	201271	0	350	TROTUAR, SPAȚIU VERDE	350
21	STR. RĂZOARE NR. 24	218786	0	371	TROTUAR, SPAȚIU VERDE	371
22	ȘOS. PANDURILE NR. 81	218417	ACCES = 107	368	TROTUAR, SPAȚIU VERDE	410
23	ȘOS. PANDURILE NR. 81	218256	0	35	TROTUAR, SPAȚIU VERDE	35
24	ȘOS. PANDURILE NR. 81	218220	PRIZA DE VENTILATIE = 5	263	SPAȚIU VERDE	268
25	STR. RĂZOARE NR. 1	218184	PRIZA DE VENTILATIE = 6	70	SPAȚIU VERDE	76
26	STR. RĂZOARE NR. 3A	218321	ACCES SI PRIZA DE VENTILATIE = 25	248	TROTUAR, SPAȚIU VERDE	273
27	STR. RĂZOARE NR. 3A	203547	PRIZA DE VENTILATIE = 70	130	TROTUAR, SPAȚIU VERDE	200
28	STR. RĂZOARE NR. 1	200235	PRIZA DE VENTILATIE = 48	502	TROTUAR, SPAȚIU VERDE	550
29	STR. PROGRESULUI NR. FN	218315	0	104	TROTUAR, SPAȚIU VERDE	104
30	STR. RĂZOARE NR. 3	200889	ACCES SI PRIZA DE VENTILATIE = 111	1 478	TROTUAR, SPAȚIU VERDE	1 589
31	STR. RĂZOARE NR. 24	218287	0	126	TROTUAR, SPAȚIU VERDE	126
32	STR. RĂZOARE NR. 8	218406	0	447	SPAȚIU VERDE	447
33	STR. PROGRESULUI NR. FN	218135	0	307	TROTUAR, SPAȚIU VERDE	307
34	STR. PROGRESULUI NR. FN	218135	0	21 168	TROTUAR, SPAȚIU VERDE	21 788
<b>TOTAL</b>						<b>21 788</b>

LEGENDA:  
 218405 INDENTIFICATOR ELECTRONIC  
 IMOBILE ACTIVE  
 BORDURA-TRAMA STRADALA  
 LIMITA TROTUAR-SPAȚIU VERDE  
 POM

CERTIFICAT DE  
 REGISTRARE  
 SERIILOR B-F  
 MINISTERUL DE  
 INTERIORE  
 ROMANIA  
 SEMNATURA ȘI ȘTAMPILA  
 Data: 03.2020



ANEXA 2  
HCLM nr. 196/13.05.2026



CALCULUL ANALITIC AL SUPRAFETELOR DE TEREN

3 - STR. RAZOARE NR. 1-3, IE 218218

Nr. Pct.	Coordonate pct.de contur		Lungimi laterali D(i,i+1)
	X [m]	Y [m]	
75	326050.503	584663.560	2.606
76	326048.530	584661.856	2.349
77	326046.584	584660.541	2.204
78	326044.526	584659.751	4.444
79	326040.102	584659.327	4.903
80	326035.249	584658.623	5.528
81	326029.949	584657.053	0.822
82	326029.200	584656.714	0.531
83	326029.275	584657.239	2.196
84	326029.215	584659.434	3.683
85	326029.162	584663.117	2.661
86	326028.999	584665.773	15.315
87	326027.553	584661.019	18.899
88	326025.966	584699.851	2.987
89	326025.684	584702.825	0.741
90	326026.423	584702.866	1.399
91	326027.803	584702.637	1.590
92	326028.057	584704.207	1.431
93	326026.657	584704.503	1.654
90	326026.423	584702.866	0.741
89	326025.684	584702.825	12.746
94	326024.478	584715.513	1.946
95	326024.295	584717.450	1.573
96	326024.117	584719.013	0.814
97	326024.684	584718.429	2.189
98	326026.179	584720.028	1.119
99	326026.994	584720.795	1.756
100	326028.190	584722.081	0.963
101	326028.761	584722.857	1.706
102	326029.868	584724.155	1.287
103	326030.218	584725.393	1.624
104	326030.102	584727.013	2.493
105	326032.504	584726.347	3.386
106	326034.757	584728.875	4.540
107	326031.525	584732.063	2.416
119	326031.610	584734.478	0.000
108	326031.610	584734.478	3.174
109	326029.350	584736.707	1.703
110	326028.180	584735.470	1.103
111	326028.695	584734.494	3.269
112	326028.665	584731.932	1.874
113	326025.417	584730.534	1.123
114	326026.251	584729.782	1.676
115	326027.361	584731.038	1.073
116	326028.145	584730.306	3.787
117	326030.530	584733.248	1.637
119	326031.610	584734.478	2.416
107	326031.525	584732.063	3.670
120	326029.060	584729.344	4.565
105	326032.504	584726.347	2.493
104	326030.102	584727.013	1.224
121	326028.899	584727.239	1.719
122	326028.829	584725.521	1.395
103	326030.218	584725.393	1.287
102	326029.868	584724.155	1.004
123	326029.208	584724.911	1.759
124	326027.843	584723.801	1.317
101	326028.761	584722.857	0.963
100	326028.190	584722.081	1.487
125	326027.098	584723.091	1.560
126	326026.003	584721.980	1.545
99	326026.994	584720.795	1.119
98	326026.179	584720.028	3.637
127	326023.699	584722.688	3.806
128	326023.269	584726.470	1.593
129	326024.343	584727.646	1.037
130	326023.611	584728.381	0.722
131	326023.111	584727.860	0.931
132	326023.006	584728.784	23.087
133	326020.777	584751.764	17.120
134	326019.261	584768.816	11.367
135	326018.246	584780.138	13.920
136	326016.636	584793.965	4.305
137	326016.178	584798.246	4.324

Nr. Pct.	Coordonate pct.de contur		Lungimi laterali D(i,i+1)
	X [m]	Y [m]	
138	326019.451	584801.072	6.244
139	326015.369	584805.797	7.028
140	326014.621	584812.784	6.022
141	326018.557	584808.227	19.837
142	326033.571	584821.192	29.800
143	326053.047	584798.637	20.385
144	326068.476	584811.960	15.800
145	326078.704	584799.917	17.977
146	326065.099	584788.167	3.206
147	326063.074	584790.653	3.150
148	326060.771	584792.802	2.548
149	326058.522	584794.000	1.641
150	326056.922	584794.365	1.484
151	326055.439	584794.431	2.481
152	326052.970	584794.194	2.084
153	326051.008	584793.491	2.864
154	326048.628	584791.900	3.869
155	326045.708	584789.361	2.856
156	326043.622	584787.411	2.322
157	326042.366	584785.457	3.133
158	326040.929	584782.673	3.155
159	326039.846	584779.709	1.805
160	326039.541	584777.930	2.273
161	326039.681	584775.661	6.191
162	326040.212	584769.493	8.872
163	326041.125	584760.669	26.436
164	326043.607	584734.349	25.185
165	326046.228	584709.301	30.608
166	326049.047	584678.823	15.332

S(218218)=3847mp P=527.621m

11 - STR. RAZOARE NR. 8-20, IE 218255

Nr. Pct.	Coordonate pct.de contur		Lungimi laterali D(i,i+1)
	X [m]	Y [m]	
167	326054.360	584666.660	1.987
59	326054.187	584668.640	0.000
54	326054.187	584668.640	21.159
65	326051.850	584689.670	16.485
12	326050.426	584706.093	8.855
11	326049.748	584714.922	1.580
168	326051.165	584715.643	10.001
18	326050.355	584725.611	1.231
17	326049.317	584724.949	21.518
16	326047.111	584746.354	16.621
169	326044.708	584762.800	0.499
20	326045.149	584763.033	7.208
38	326044.631	584770.223	7.205
170	326039.922	584775.676	0.241
161	326039.681	584775.661	6.191
162	326040.212	584769.493	8.872
163	326041.125	584760.669	26.436
164	326043.607	584734.349	25.185
165	326046.228	584709.301	30.608
166	326049.047	584678.823	15.332
75	326050.503	584663.560	4.949

S(218255)=470mp P=232.173m

29 - STR. RAZOARE NR.1, IE 200325

Nr. Pct.	Coordonate pct.de contur		Lungimi laterali D(i,i+1)
	X [m]	Y [m]	
249	326013.517	584781.639	22.493
250	326015.832	584759.266	2.554
251	326013.457	584758.326	1.235
252	326012.543	584757.496	26.374
253	325992.818	584739.989	7.903
254	325987.364	584734.270	3.235
255	325989.609	584731.941	14.642
256	325976.576	584725.267	1.170
257	325975.688	584726.029	1.220
258	325974.830	584725.161	1.217
259	325975.821	584724.455	1.109
256	325976.576	584725.267	14.642
255	325989.609	584731.941	7.984
260	325995.135	584737.703	3.255
253	325992.818	584739.989	26.374
261	326012.543	584757.495	1.238
262	326013.270	584756.493	1.225
263	326014.210	584757.278	1.290
251	326013.457	584758.326	2.554
250	326015.832	584759.266	12.128
216	326017.080	584747.202	4.966
217	326017.555	584742.259	9.377
218	326018.710	584732.953	10.503
219	326019.490	584722.480	6.867
220	326019.992	584715.631	6.228
264	326015.476	584719.920	2.166
265	326013.920	584718.413	2.222
266	326015.529	584716.880	2.976
267	326013.504	584714.700	1.874
268	326011.638	584714.518	2.477
269	326009.798	584716.176	1.701
270	326008.675	584714.899	0.898
271	326008.238	584714.199	1.934
272	326007.312	584714.019	40.981
273	325966.509	584710.207	2.911
274	325963.599	584710.292	2.587
275	325961.067	584709.764	23.212
276	325943.651	584725.109	14.085
277	325933.073	584734.410	18.972
278	325918.828	584746.940	5.571
279	325922.587	584751.052	0.597
280	325922.895	584750.540	31.733
281	325944.250	584774.012	16.776
282	325955.540	584786.421	0.712
283	325955.253	584787.073	11.271
284	325963.231	584795.035	7.041
285	325968.378	584790.229	3.184
286	325970.680	584792.428	7.912
287	325976.252	584786.811	4.787
288	325979.320	584790.486	15.893
289	325994.650	584786.291	9.623
290	326004.271	584786.475	10.434

S(200325)=5902mp P=436.312m

7 - SOS. PANDURI NR.85, IE 208333

Nr. Pct.	Coordonate pct.de contur		Lungimi laterali D(i,i+1)
	X [m]	Y [m]	
176	326094.748	584748.614	11.591
177	326084.452	584743.289	7.205
178	326079.462	584748.485	6.848
179	326074.531	584743.733	5.185
180	326078.170	584740.039	3.978
181	326074.637	584738.212	20.294
15	326061.733	584753.874	12.514
182	326072.838	584759.642	2.929
183	326070.760	584757.577	2.778
184	326072.650	584755.541	2.841
185	326074.668	584757.541	2.785
186	326072.851	584759.651	10.108
187	326081.833	584764.287	20.309

S(208333)=399mp P=109.364m

Executant: Ing. Manu Florin  
AUTORIZATIA A.N.C.P.I.  
SERIA: RO-MB-F, NR: 0473

Semnatura și stampila

Data: 03.2026



ANEXA 3  
HCGMB m.196/13.05.2026

CALCULUL ANALITIC AL SUPRAFETELOR DE TEREN

34 - STR. PROGRESUL F.N., IE 218185

Nr. Pct.	Coordonate pct.de contur		Lungimi laturi D(i,i+1)
	X [m]	Y [m]	
324	326020.456	584651.829	1.963
325	326022.107	584652.891	0.821
202	326022.806	584653.321	5.906
201	326022.513	584659.219	2.253
292	326021.011	584657.540	1.461
291	326019.552	584657.451	78.468
275	325961.067	584709.764	3.664
326	325958.762	584706.915	82.708
S(218185)=307mp P=177.244m			

24 - SOS. PANDURI NR. 81, IE 218220

Nr. Pct.	Coordonate pct.de contur		Lungimi laturi D(i,i+1)
	X [m]	Y [m]	
138	326019.451	584801.072	6.244
139	326015.369	584805.797	0.361
231	326015.133	584806.070	4.683
232	326011.605	584802.991	6.349
230	326012.155	584796.666	1.434
229	326013.092	584795.581	4.078
137	326016.178	584798.246	4.324
S(218220)=46mp P=27.472m			

31 - STR. RAZOARE NR. 3, IE 200889

Nr. Pct.	Coordonate pct.de contur		Lungimi laturi D(i,i+1)
	X [m]	Y [m]	
291	326019.552	584657.451	1.461
292	326021.011	584657.540	2.253
201	326022.513	584659.219	19.509
200	326021.678	584678.710	15.240
293	326010.281	584688.827	6.678
294	326014.712	584693.823	3.187
295	326017.081	584691.691	1.443
296	326018.095	584692.717	2.212
297	326016.459	584694.208	3.716
298	326019.119	584696.803	2.146
299	326020.621	584695.270	3.591
300	326018.096	584692.717	1.443
295	326017.081	584691.691	5.655
197	326021.284	584687.908	9.088
196	326020.895	584696.987	0.261
301	326020.722	584697.182	0.236
192	326020.880	584697.358	2.156
302	326020.787	584699.512	12.754
303	326008.082	584698.405	0.136
304	326008.075	584698.541	1.882
305	326006.768	584697.186	2.024
306	326004.778	584697.557	2.534
307	326003.059	584695.695	1.513
308	326001.993	584696.769	2.547
309	326003.766	584698.597	1.451
306	326004.778	584697.557	2.024
305	326006.768	584697.186	4.314
310	326003.587	584700.100	2.712
311	326005.424	584702.095	3.515
312	326008.017	584699.721	9.035
313	326007.572	584708.745	0.406
314	326007.166	584708.751	4.105
315	326004.721	584705.453	2.128
316	326003.079	584706.806	3.721
317	326005.588	584709.554	1.771
314	326007.166	584708.751	0.406
313	326007.572	584708.745	5.280
272	326007.312	584714.019	40.981
273	325966.509	584710.207	2.911
274	325963.599	584710.292	2.587
275	325961.067	584709.764	78.468
S(200889)=1478mp P=269.482m			

30 - STR. PROGRESUL F.N., IE 218335

Nr. Pct.	Coordonate pct.de contur		Lungimi laturi D(i,i+1)
	X [m]	Y [m]	
327	325957.481	584705.809	1.692
326	325958.762	584706.915	3.664
275	325961.067	584709.764	37.297
277	325933.073	584734.410	0.219
328	325932.907	584734.267	37.600
S(218335)=104mp P=80.472m			

5 - SOS. PANDURILOR NR. 83, IE 208239

Nr. Pct.	Coordonate pct.de contur		Lungimi laturi D(i,i+1)
	X [m]	Y [m]	
16	326047.111	584746.354	16.621
169	326044.708	584762.800	26.275
21	326067.925	584775.102	10.000
22	326074.677	584767.726	3.000
23	326077.400	584768.985	6.459
187	326081.833	584764.287	10.124
182	326072.838	584759.642	28.956
S(208239)=513mp P=101.434m			

2 - SOS. PANDURI NR. 90, IE 218224

Nr. Pct.	Coordonate pct.de contur		Lungimi laturi D(i,i+1)
	X [m]	Y [m]	
329	326092.473	584793.046	3.512
330	326090.157	584795.686	1.765
331	326089.003	584797.022	1.029
66	326088.334	584797.803	13.389
69	326079.622	584807.971	6.595
70	326075.331	584812.979	4.032
71	326074.119	584816.825	7.451
144	326068.476	584811.960	15.800
145	326078.704	584799.917	4.840
332	326082.367	584803.080	14.199
333	326091.647	584792.334	1.090
S(218224)=111mp P=73.702m			

8 - STR. RAZOARE NR. 10 LOT1, IE 204983

Nr. Pct.	Coordonate pct.de contur		Lungimi laturi D(i,i+1)
	X [m]	Y [m]	
7	326084.697	584733.414	9.192
175	326078.248	584739.962	31.367
18	326050.355	584725.611	10.001
168	326051.165	584715.643	21.346
14	326070.164	584725.374	0.500
13	326069.936	584725.819	1.539
1	326071.304	584726.523	15.081
S(204983LOT1)=313mp P=89.006m			

22 - SOS. PANDURI NR. 81, IE 218417

Nr. Pct.	Coordonate pct.de contur		Lungimi laturi D(i,i+1)
	X [m]	Y [m]	
235	326012.039	584798.002	1.341
230	326012.155	584796.666	2.460
236	326012.369	584794.215	5.011
237	326012.904	584789.232	7.814
214	326013.696	584781.459	10.679
238	326004.372	584786.664	9.729
239	325994.650	584786.301	11.116
240	325983.901	584789.136	18.886
241	325998.196	584801.479	1.468
242	325999.168	584800.379	16.859
243	326010.768	584812.613	9.659
232	326011.605	584802.991	5.006
244	326012.039	584798.004	0.001
245	326012.038	584798.003	6.819
246	326007.620	584803.197	15.855
247	325995.612	584792.844	6.702
248	325999.899	584787.693	15.926
S(218417)=303mp P=145.330m			

*[Handwritten signature]*

Executant: Ing. Manu Floria  
AUTORIZATIA A.N.C.P.L.  
SERIA: RO-MB-F, NR: 0473

CERTIFICAT DE AUTORIZARE  
Semnatura și ștampila  
Data: 03.2026  
Nr. 0473  
MANU Floria  
Categorie B

*[Handwritten signature]*

CALCULUL ANALITIC AL SUPRAFETELOR DE TEREN

9 - STR. RAZOARE NR. 4, IE 218219

Nr. Pct.	Coordonate pct.de contur		Lungimi laturi D(i,i+1)
	X [m]	Y [m]	
35	326044.323	584779.476	0.760
34	326044.394	584780.233	2.554
33	326045.178	584782.664	3.166
32	326046.793	584785.387	3.023
31	326048.880	584787.575	2.256
30	326050.725	584788.872	2.761
29	326053.223	584790.048	1.932
28	326055.065	584790.632	2.085
27	326057.142	584790.801	1.728
26	326058.801	584790.318	5.744
25	326062.553	584785.969	3.364
146	326065.099	584788.167	3.206
147	326063.074	584790.653	3.150
148	326060.771	584792.802	2.548
149	326058.522	584794.000	1.641
150	326056.922	584794.365	1.484
151	326055.439	584794.431	2.481
152	326052.970	584794.194	2.084
153	326051.008	584793.491	2.864
154	326048.628	584791.900	3.869
155	326045.708	584789.361	2.856
156	326043.622	584787.411	2.322
157	326042.366	584785.457	3.133
158	326040.929	584782.673	3.155
159	326039.846	584779.709	1.805
160	326039.541	584777.930	2.273
161	326039.681	584775.661	0.241
170	326039.922	584775.676	5.815

S(218219)=121mp P=74.301m

25 - STR. RAZOARE NR. 1, IE 218320

Nr. Pct.	Coordonate pct.de contur		Lungimi laturi D(i,i+1)
	X [m]	Y [m]	
135	326018.246	584780.138	4.737
214	326013.696	584781.459	2.607
215	326014.314	584778.925	31.844
216	326017.080	584747.202	4.966
217	326017.555	584742.259	9.377
218	326018.710	584732.953	10.503
219	326019.490	584722.480	6.867
220	326019.992	584715.631	0.578
213	326020.412	584715.234	4.076
94	326024.478	584715.513	1.946
95	326024.295	584717.450	1.573
96	326024.117	584719.013	2.994
221	326022.031	584721.160	2.248
222	326022.147	584723.405	1.567
223	326021.031	584724.505	1.019
224	326021.777	584725.199	1.707
225	326022.664	584723.740	0.616
222	326022.147	584723.405	2.248
221	326022.031	584721.160	2.262
226	326023.657	584722.733	0.062
127	326023.699	584722.688	3.806
128	326023.269	584726.470	0.104
227	326023.199	584726.393	1.082
228	326022.474	584727.196	0.920
131	326023.111	584727.860	0.931
132	326023.006	584728.784	23.087
133	326020.777	584751.764	17.120
134	326019.261	584768.816	11.367

S(218320)=263mp P=152.213m

27 - STR. RAZOARE NR. 3, IE 218321

Nr. Pct.	Coordonate pct.de contur		Lungimi laturi D(i,i+1)
	X [m]	Y [m]	
88	326025.966	584699.851	1.251
188	326024.718	584699.769	0.266
189	326024.530	584699.581	0.219
190	326024.386	584699.747	3.607
191	326020.787	584699.513	2.157
192	326020.880	584697.358	1.370
193	326021.795	584698.377	1.255
194	326022.701	584697.508	1.701
195	326021.534	584696.270	0.960
196	326020.895	584696.987	9.088
197	326021.284	584687.908	6.714
198	326026.275	584683.416	6.571
199	326021.860	584678.549	0.243
200	326021.678	584678.710	19.509
201	326022.513	584659.219	5.906
202	326022.806	584653.321	3.623
203	326025.895	584655.216	3.629
82	326029.200	584656.714	2.721
84	326029.215	584659.434	3.683
85	326028.162	584663.117	2.661
86	326028.999	584665.773	15.315
87	326027.553	584681.019	18.899

S(218321)=248mp P=111.349m

10 - STR. RAZOARE NR. 4, IE 218225

Nr. Pct.	Coordonate pct.de contur		Lungimi laturi D(i,i+1)
	X [m]	Y [m]	
38	326044.631	584770.223	2.177
37	326044.475	584772.394	5.827
36	326044.206	584778.215	1.267
35	326044.323	584779.476	5.815
170	326039.922	584775.676	7.205

S(218225)=20mp P=22.291m

23 - SOS. PANDURI NR. 81, IE 218256

Nr. Pct.	Coordonate pct.de contur		Lungimi laturi D(i,i+1)
	X [m]	Y [m]	
139	326015.369	584805.797	7.028
140	326014.621	584812.784	2.178
233	326013.198	584814.433	3.125
234	326010.833	584812.391	9.432
232	326011.605	584802.991	4.683
231	326015.133	584806.070	0.361

S(218256)=35mp P=26.806m

26 - STR. RAZOARE NR. 3A, IE 218184

Nr. Pct.	Coordonate pct.de contur		Lungimi laturi D(i,i+1)
	X [m]	Y [m]	
88	326025.966	584699.851	1.251
188	326024.718	584699.769	1.464
204	326025.752	584700.806	1.099
205	326024.980	584701.588	1.660
206	326023.823	584700.398	0.860
207	326024.386	584699.748	3.606
191	326020.787	584699.513	10.204
208	326020.291	584709.704	2.354
209	326021.957	584711.368	2.486
210	326020.129	584713.053	0.506
211	326020.104	584713.559	1.428
212	326021.044	584714.633	0.872
213	326020.412	584715.234	4.076
94	326024.478	584715.513	12.746
89	326025.684	584702.825	2.987

S(218184)=70mp P=47.599m

8 - STR. RAZOARE NR. 10 LOT 2, IE 204983

Nr. Pct.	Coordonate pct.de contur		Lungimi laturi D(i,i+1)
	X [m]	Y [m]	
171	326100.468	584741.528	8.990
172	326094.842	584748.540	11.606
173	326084.538	584743.199	8.652
174	326090.531	584736.959	1.802
5	326089.209	584735.735	12.662

S(204983LOT2)=99mp P=43.711m

6 - SOS. PANDURI NR. 81, IE 218226

Nr. Pct.	Coordonate pct.de contur		Lungimi laturi D(i,i+1)
	X [m]	Y [m]	
135	326018.246	584780.138	13.920
136	326016.636	584793.965	4.305
137	326016.178	584798.246	4.078
229	326013.092	584795.581	1.434
230	326012.155	584796.666	15.285
214	326013.696	584781.459	4.737

S(218226)=68mp P=43.759m

28 - STR. RAZOARE NR. 3A, IE 203547

Nr. Pct.	Coordonate pct.de contur		Lungimi laturi D(i,i+1)
	X [m]	Y [m]	
302	326020.787	584699.512	12.754
303	326008.082	584698.405	0.136
304	326008.075	584698.541	0.831
318	326008.652	584699.139	0.862
312	326008.017	584699.721	9.035
313	326007.572	584708.745	5.280
272	326007.312	584714.019	1.934
271	326009.238	584714.199	0.588
319	326009.606	584713.741	1.904
320	326008.222	584712.434	7.711
321	326013.817	584707.128	1.688
322	326015.021	584708.311	2.739
323	326016.982	584706.399	4.677
208	326020.291	584709.704	10.204
191	326020.787	584699.513	0.001

S(203547)=130mp P=60.344m



Executant: Ing. Manu Florin  
AUTORIZATIA A.N.C.F.I.  
SERIA: RO-MB-F, NR: 0473

AUTORIZARE  
Semnatura și stampila  
SERIA RO-MB-F, NR: 0473  
Data: 03.2028

MANU FLORIN  
Categorie



## CALCULUL ANALITIC AL SUPRAFETELOR DE TEREN

13 - SOS PANDURI 89, IE 248239

Nr. Pct.	Coordonate pct.de contur		Lungimi laterali D(i,i+1)
	X [m]	Y [m]	
1	326071.304	584726.523	8.306
2	326074.221	584718.746	35.395
3	326105.584	584735.152	8.175
4	326100.468	584741.528	12.662
5	326089.209	584735.735	4.845
6	326085.652	584732.445	1.361
7	326084.697	584733.414	15.061
S(1)=274mp P=85.805m			

15 - SOS PANDURI 91, IE 218411

Nr. Pct.	Coordonate pct.de contur		Lungimi laterali D(i,i+1)
	X [m]	Y [m]	
8	326071.036	584717.080	15.923
9	326074.317	584701.499	46.206
10	326114.984	584723.436	15.021
3	326105.584	584735.152	35.395
2	326074.221	584718.746	3.593
S(2)=640mp P=116.138m			

12 - STR. RAZOARE 12, IE 218405

Nr. Pct.	Coordonate pct.de contur		Lungimi laterali D(i,i+1)
	X [m]	Y [m]	
11	326049.748	584714.922	8.855
12	326050.426	584706.093	23.357
8	326071.036	584717.080	3.593
2	326074.221	584718.746	8.306
1	326071.304	584726.523	1.539
13	326069.936	584725.819	0.500
14	326070.164	584725.374	22.936
S(3)=204mp P=69.087m			

33 - STR. RAZOARE 8, IE 218406

Nr. Pct.	Coordonate pct.de contur		Lungimi laterali D(i,i+1)
	X [m]	Y [m]	
15	326061.733	584753.874	16.442
16	326047.111	584746.354	21.518
17	326049.317	584724.949	1.231
18	326050.355	584725.811	27.356
19	326074.637	584738.211	20.294
S(4)=447mp P=86.842m			

1 - SOS. PANDURI NR. 90, IE 218431

Nr. Pct.	Coordonate pct.de contur		Lungimi laterali D(i,i+1)
	X [m]	Y [m]	
66	326088.334	584797.803	6.229
67	326093.067	584801.852	13.352
68	326083.956	584811.813	5.661
69	326079.622	584807.971	6.595
70	326075.331	584812.979	4.032
71	326074.119	584816.825	11.665
72	326082.868	584824.388	30.011
73	326102.510	584801.997	13.227
74	326092.491	584799.092	6.506
S(218431)=314mp P=96.980m			

4 - STR. RAZOARE 4, IE 218327

Nr. Pct.	Coordonate pct.de contur		Lungimi laterali D(i,i+1)
	X [m]	Y [m]	
20	326045.149	584763.033	25.776
21	326067.925	584775.102	10.000
22	326074.677	584767.726	3.000
23	326077.400	584768.985	13.290
24	326068.682	584779.016	9.269
25	326062.553	584785.969	5.744
26	326058.801	584790.318	1.728
27	326057.142	584790.801	2.085
28	326055.065	584790.632	1.932
29	326053.223	584790.048	2.761
30	326050.725	584788.872	2.256
31	326048.880	584787.575	3.023
32	326046.793	584785.387	3.166
33	326045.178	584782.664	2.554
34	326044.394	584780.233	0.760
35	326044.323	584779.476	1.287
36	326044.206	584778.215	5.827
37	326044.475	584772.394	2.177
38	326044.631	584770.223	7.208
S(5)=460mp P=103.823m			

18 - SOS. PANDURI NR. 95, IE 218410

Nr. Pct.	Coordonate pct.de contur		Lungimi laterali D(i,i+1)
	X [m]	Y [m]	
57	326126.916	584708.563	82.344
58	326054.002	584670.299	1.689
54	326054.187	584668.640	0.000
59	326054.187	584668.640	23.734
60	326075.677	584678.716	0.000
53	326075.677	584678.715	13.028
61	326076.733	584665.730	38.211
62	326110.709	584683.215	0.000
46	326110.709	584683.215	2.132
63	326110.263	584685.300	28.048
64	326135.053	584698.421	13.004
S(218410)=921mp P=202.171m			

16 - STR. RAZOARE NR. 18, IE 218409

Nr. Pct.	Coordonate pct.de contur		Lungimi laterali D(i,i+1)
	X [m]	Y [m]	
65	326051.850	584689.670	19.490
58	326054.002	584670.299	82.344
57	326126.916	584708.563	19.067
10	326114.984	584723.436	46.206
9	326074.317	584701.499	25.391
S(218409)=1412mp P=192.498m			

32 - STR. RAZOARE NR. 24, IE 218787

Nr. Pct.	Coordonate pct.de contur		Lungimi laterali D(i,i+1)
	X [m]	Y [m]	
39	326057.087	584641.438	1.745
40	326057.552	584639.755	63.000
41	326114.622	584666.437	8.483
42	326112.208	584674.569	6.395
43	326113.348	584668.276	62.335
S(218787)=126mp P=141.958m			

21 - STR. RAZOARE NR. 24, IE 218786

Nr. Pct.	Coordonate pct.de contur		Lungimi laterali D(i,i+1)
	X [m]	Y [m]	
43	326113.348	584668.276	6.395
42	326112.208	584674.569	62.283
44	326056.184	584647.358	4.181
45	326056.601	584643.198	1.826
39	326057.087	584641.438	62.335
S(218786)=371mp P=137.020m			

20 - STR. RAZOARE NR. 22A, IE 201731

Nr. Pct.	Coordonate pct.de contur		Lungimi laterali D(i,i+1)
	X [m]	Y [m]	
46	326110.709	584683.215	45.595
47	326070.167	584662.352	7.379
48	326073.475	584655.756	43.060
42	326112.208	584674.569	0.043
49	326112.247	584674.588	8.764
S(201731)=350mp P=104.842m			

19 - STR. RAZOARE NR. 22, IE 201271

Nr. Pct.	Coordonate pct.de contur		Lungimi laterali D(i,i+1)
	X [m]	Y [m]	
47	326070.167	584662.352	16.621
50	326055.389	584654.744	7.603
51	326055.793	584647.152	19.673
52	326073.484	584655.756	7.384
S(201271)=130mp P=51.280m			

17 - STR. RAZOARE NR. 20, IE 204347

Nr. Pct.	Coordonate pct.de contur		Lungimi laterali D(i,i+1)
	X [m]	Y [m]	
53	326075.677	584678.715	23.734
54	326054.187	584668.640	13.949
55	326055.400	584654.744	23.996
56	326076.733	584665.730	13.028
S(204347)=300mp P=74.708m			

14 - STR. RAZOARE NR. 14-16, IE 203818

Nr. Pct.	Coordonate pct.de contur		Lungimi laterali D(i,i+1)
	X [m]	Y [m]	
65	326051.850	584689.670	16.485
12	326050.426	584706.093	23.357
8	326071.036	584717.080	15.923
9	326074.317	584701.499	25.391
S(203818)=372mp P=81.155m			

Executant: ing. Manu Florin  
 AUTORIZATIA A.N.C.P.I.  
 SERIA: RO-MB-F, NR. 0473

Semnatura și ștampila  
 Data: 03.2026

