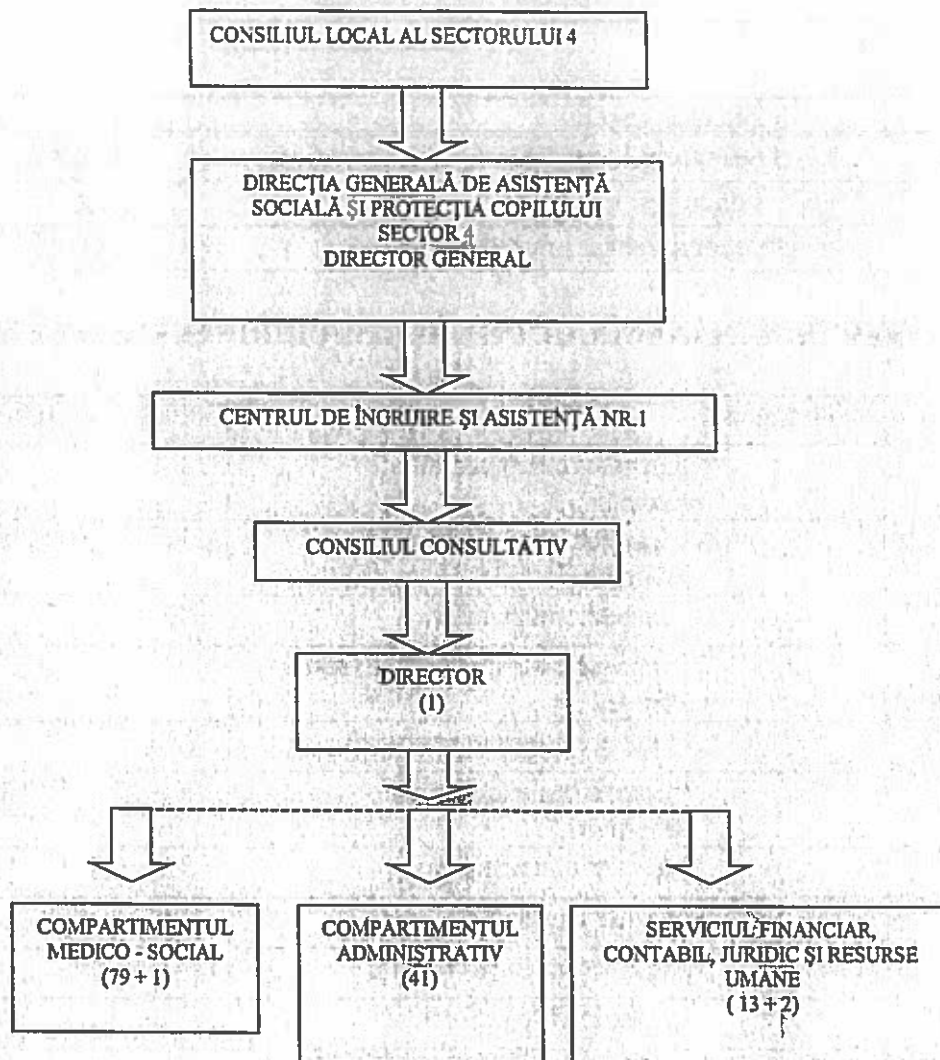


CONFORM CU ORIGINALUL

Aluostu

ORGANIGRAMA CENTRULUI DE ÎNGRIJIRE ȘI ASISTENȚĂ NR.1



Total personal C.Î.A. nr.1: 137

Personal de conducere: 4 (Director, șef serviciu, contabil șef, asistent medical pr. șef)

Personal de execuție: 133

ROMANIA
MUNICIPIUL NEGREȘTI
DIRECȚIA GENERALĂ DE ASISTENȚĂ SOCIALĂ ȘI PROTECȚIA COPILULUI
CONSILIUL CONSULTATIV

DIRECTOR GENERAL D.G.A.S.P.C.S4
UNOINFLANU NEGREȘTI

DIRECTOR C.Î.A. NR.1
NEGRESCU CRISTIANA

CONSILIUL LOCAL
D.G.A.S.P.C.S4
CENTRUL DE ÎNGRIJIRE ȘI ASISTENȚĂ NR.1
SECTORUL 4

ROMANIA
PREȘEDINTE SEDENTĂ
ȘTEFANELA JON
CONSILIUL LOCAL
MUNICIPIUL NEGREȘTI
SECTORUL 4