

Anexa nr. 2
la Hotărârea Consiliului Local
nr. 50 / 28.02.2017
PREȘEDINTE DE ȘEDINȚĂ,
Alexandru-Ștefan Deaconu

STATUL DE FUNCȚII
AL DIRECȚIEI GENERALE DE ASISTENȚĂ SOCIALĂ ȘI
PROTECȚIA COPILULUI SECTOR 1



FUNCȚII PUBLICE

FUNCȚII PUBLICE DE CONDUCERE

FUNCȚIA PUBLICĂ	Nivel Studii	Număr total de funcții	Gradul II
DIRECTOR GENERAL	S	1	1
DIRECTOR GENERAL ADJUNCT	S	2	2
DIRECTOR EXECUTIV	S	1	1
ȘEF SERVICIU	S	19	19
ȘEF BIROU	S	8	8

Total funcții publice de conducere: 31

FUNCȚII PUBLICE DE EXECUȚIE

FUNCȚIA PUBLICĂ	Nivel Studii	Grad profesional	Gradația maximă	Număr total funcții
CONSILIER	S	SUPERIOR	5	101
CONSILIER	S	PRINCIPAL	5	64
CONSILIER	S	ASISTENT	5	42
CONSILIER	S	DEBUTANT	5	12
AUDITOR	S	SUPERIOR	5	1
AUDITOR	S	PRINCIPAL	5	1
AUDITOR	S	ASISTENT	5	1
CONSILIER JURIDIC	S	PRINCIPAL	5	1
CONSILIER JURIDIC	S	ASISTENT	5	3
CONSILIER JURIDIC	S	DEBUTANT	5	1
REFERENT DE SPECIALITATE	SSD	SUPERIOR	5	1
REFERENT	M	SUPERIOR	5	23
REFERENT	M	PRINCIPAL	5	1

Total funcții publice de execuție: 252

TOTAL FUNCȚII PUBLICE DE CONDUCERE ȘI EXECUȚIE: 31+252=283

Funcțiile fac parte din Anexa nr. 1 Capitolul I lit. A) la Legea nr. 284/2010-Legea-cadru privind salarizarea unitară a personalului plătit din fonduri publice „Familia Ocupațională de Funcții Bugetare Administrație”

FUNCȚII DE NATURĂ CONTRACTUALĂ

FUNCȚII DE CONDUCERE

FUNCȚIA	NIVEL STUDII	GRAD PROFESIONAL PREVĂZUT	GRADAȚI A MAXIMĂ	NR. TOTAL FUNCȚII
ȘEF SERVICIU (Clubul Seniorilor)	S	II	5	1
ȘEF CENTRU	S	II	5	23
ȘEF BIROU	S	II	5	22
ȘEF CENTRU (organizat la nivel de birou)	S	II	5	2
ȘEF SERVICIU (MEDIC)	S	primar	5	1

TOTAL FUNCȚII CONTRACTUALE DE CONDUCERE: 49

Funcțiile fac parte din Anexa nr. I Capitolul II lit. A) la Legea nr. 284/2010-Legea-cadru privind salarizarea unitară a personalului plătit din fonduri publice „Familia Ocupațională de Funcții Bugetare Administrație”

Proiect	Funcție	Nivel studii	Drepturi salariale
<i>”Extinderea conceptului de educație RODACIE în cadrul creșelor și grădinițelor din sectorul I”</i>	Manager de proiect	S	Cost total lei-421.507,80

FUNCȚII DE EXECUȚIE

FUNCȚIA	NIVEL STUDII	GRAD/TREAPTA PROFESIONALĂ PREVĂZUTE	GRADAȚIA MAXIMĂ	NR. TOTAL FUNCȚII
INSPECTOR SPECIALITATE	S	IA	5	233
REFERENT	SSD	IA	5	6
REFERENT	M	IA	5	144

FUNCȚIA	NIVEL STUDII	GRAD/TREAPA PROFESIONALĂ PREVĂZUTE	GRADAȚI A MAXIMĂ	NR. TOTAL FUNCȚII
EDUCATOR	M	definitiv		2

FUNCȚIA	NIVEL STUDII	GRAD/TREAPA PROFESIONALĂ PREVĂZUTE	GRADAȚIA MAXIMĂ	NR. TOTAL FUNCȚII
MEDIC*	S	primar	5	23
PSIHOLOG	S	principal	5	5
KINETOTERAPEUT	S	principal	5	16
FIZIOKINETOTERAPEUT	S	principal	5	1
ASISTENT MEDICAL	S	principal	5	1
LOGOPED	S	principal	5	2
EDUCATOR PUERICULTOR	PL	principal	5	3
ASISTENT MEDICAL	PL	principal	5	138
INSTRUCTOR EDUCAȚIE	M	principal	5	7
INSTRUCTOR ERGOTERAPIE	M	principal	5	3
REGISTRATOR MEDICAL	M	principal	5	1
INFIRMIERĂ	G		5	365
ÎNGRIJITOARE	G		5	44
SPĂLĂTOREASĂ	G		5	14
ASISTENT MATERNAL			5	150
ASISTENT PERSONAL			5	366
FARMACIST*	S	primar	5	2
ASISTENT FARMACIE*	PL	principal	5	10

FUNCȚIA	NIVEL STUDII	GRAD/TREAPA PROFESIONALĂ PREVĂZUTE	GRADAȚIA MAXIMĂ	NR. TOTAL FUNCȚII
PREOT*	S	I	5	1
PREOT*	M	I	5	1

FUNCȚIA	NIVEL STUDII	GRAD/TREAPA PROFESIONALĂ PREVĂZUTE	GRADAȚIA MAXIMĂ	NR. TOTAL FUNCȚII
ADMINISTRATOR	M	I	5	1
MAGAZINER	M/G		5	10
POMPIER			5	2
PAZNIC			5	14
PORTAR			5	3
ÎNGRIJITOR			5	112

ȘOFER		I	5	34
MUNCITOR CALIFICAT		I	5	116
MUNCITOR NECALIFICAT		I	5	106

Funcțiile fac parte din Anexa nr. I Capitolul II lit. A), lit. D) „Familia Ocupațională de Funcții Bugetare Administrație”, Anexa nr. II „Familia Ocupațională de Funcții Bugetare Învățământ” Capitolul III, Anexa nr. III „Familia Ocupațională de Funcții Bugetare Sănătate” Capitolul I, la Legea nr. 284/2010-Legea-cadru privind salarizarea unitară a personalului plătit din fonduri publice

*Potrivit prevederilor Legii nr. 284/2010-instituțiile publice pot include în statele de funcții și unele funcții specifice altor domenii de activitate bugetară, prevăzute de actul normativ în speță, care se dovedesc a fi necesare desfășurării activității.

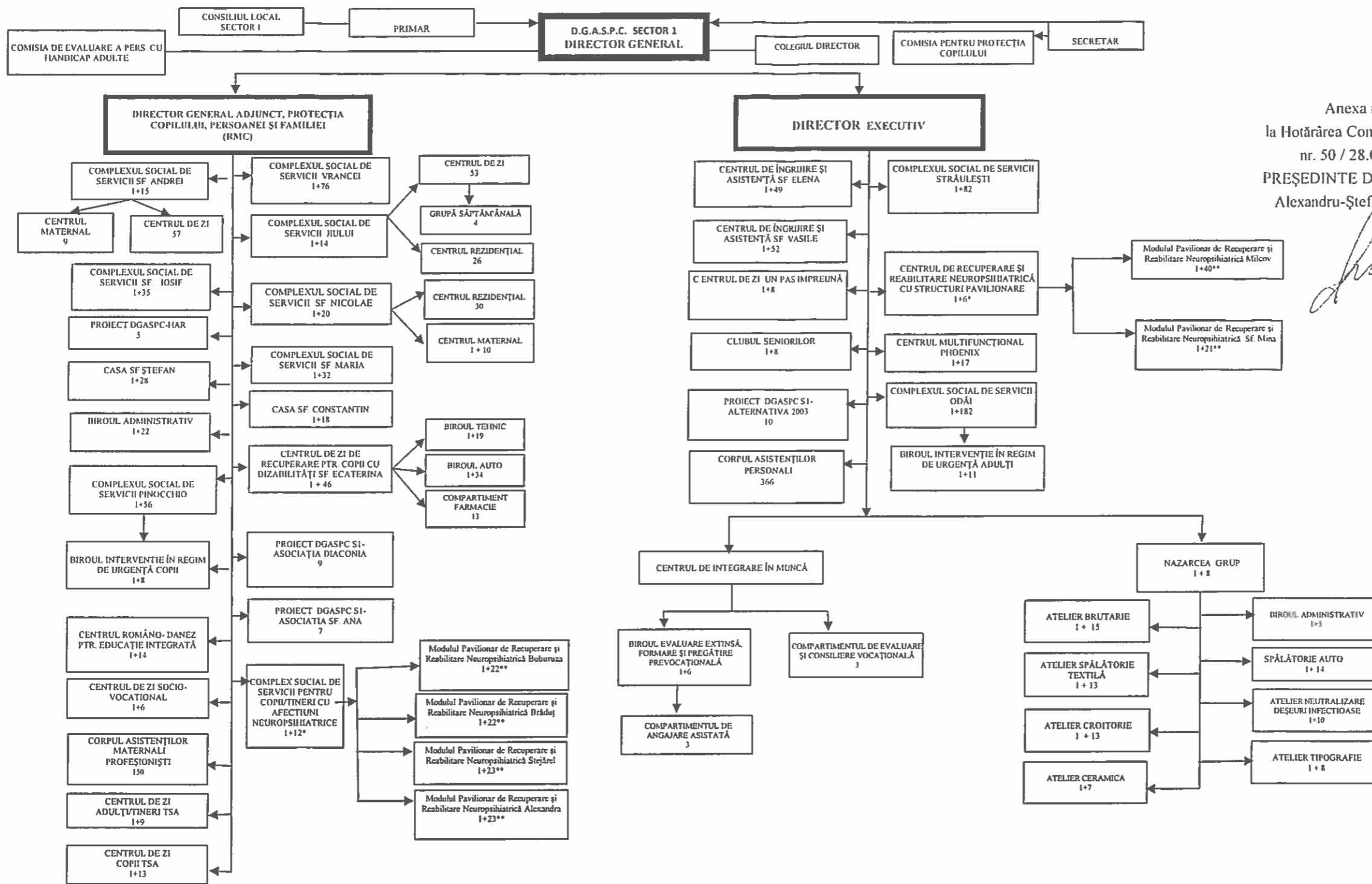
Notă: gradul funcțiilor la care acestea se ocupă se evidențiază în cuprinsul statelor de personal aprobate de către Directorul General al D.G.A.S.P.C. Sector 1

TOTAL FUNCȚII CONTRACTUALE DE EXECUȚIE: 1936

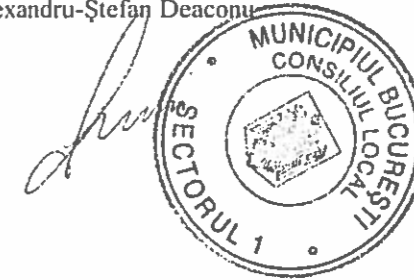
TOTAL FUNCȚII CONTRACTUALE DE CONDUCERE ȘI EXECUȚIE: 1986

TOTAL GENERAL: 2269**

**include și funcția de manager de proiect



Anexa nr. 1
la Hotărârea Consiliului Local
nr. 50 / 28.02.2017
PREȘEDINTE DE ȘEDINȚĂ,
Alexandru-Ștefan Deaconu



TOTAL 2269

* evidentiata funcțiile comune

** structuri componente ale

Centrului de Recuperare și Reabilitare Neuropsihiatrică cu Structuri Pavilionare și Complexului Social de Servicii pentru Copii/Tineri cu Afecțiuni Neuropsihiatrice

