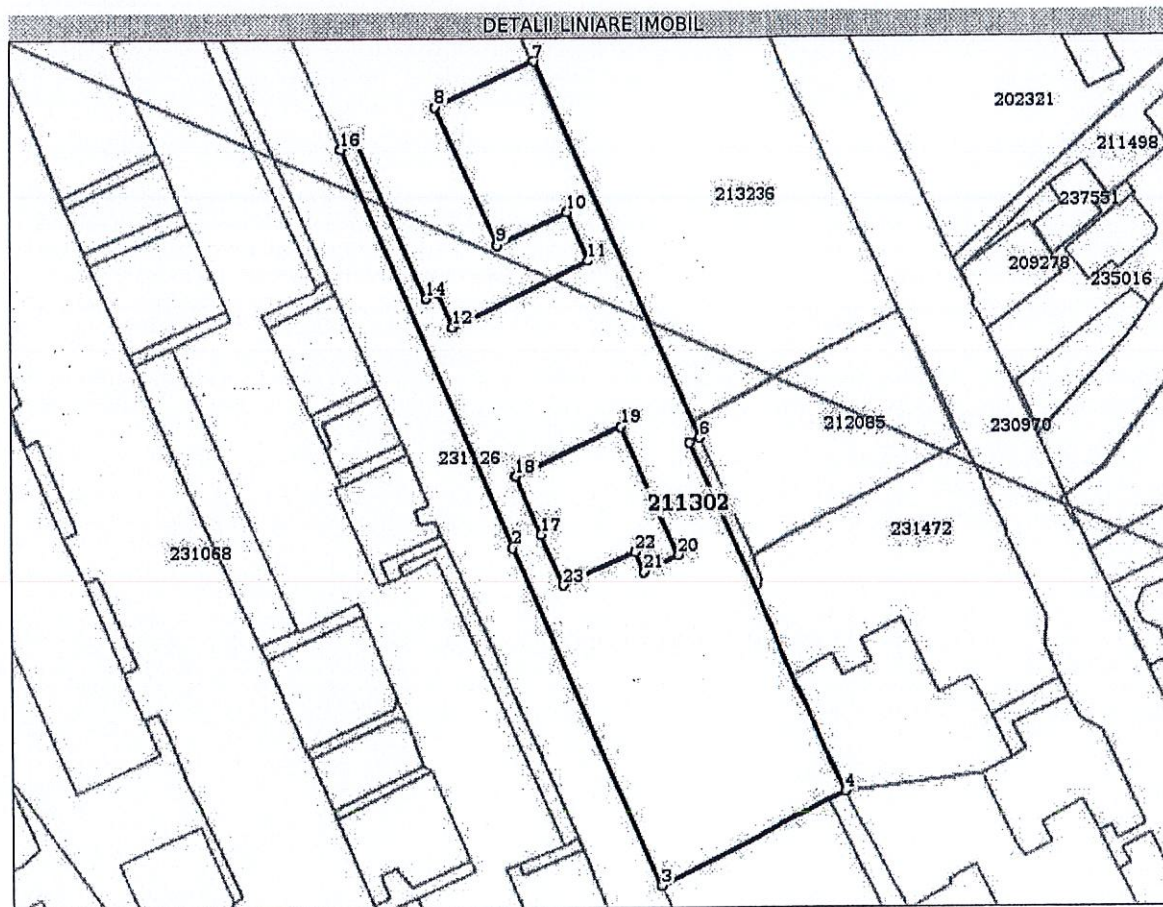


Carte Funciară Nr. 211302

Anexa Nr. 1 La Partea I**Teren**

Nr cadastral	Suprafața (mp)*	Observații / Referințe
211302	Din acte: 3.401 Masurata: 3.376	Descriere: TEREN LIBER DE CONSTRUCTII IN SUPRAFATA DE 3377,30 MP TEREN CALE DE ACCES IN SUPRF. DE 23,68 MP

* Suprafața este determinată în planul de proiecție Stereo 70.

**Date referitoare la teren**

Nr Crt	Categorie folosință	Intra vilan	Suprafața (mp)	Tarla	Parcelă	Nr. topo	Observații / Referințe
1	curți constructii	DA	3.376	-	-	-	

Lungime Segmente

1) Valorile lungimilor segmentelor sunt obținute din proiecție în plan.

Punct început	Punct sfârșit	Lungime segment (m)
1	2	68.31
3	4	34.007
5	6	1.798
7	8	17.622
9	10	12.58
11	12	24.281

Punct început	Punct sfârșit	Lungime segment (m)
2	3	58.505
4	5	60.819
6	7	64.856
8	9	23.938
10	11	8.317
12	13	5.868

VIZAT
spre neschimbare,
SECRETAR,

Punct început	Punct sfârșit	Lungime segment (m)	Punct început	Punct sfârșit	Lungime segment (m)
13	14	2.055	14	15	26.86
15	16	2.779	16	17	68.462
17	18	10.057	18	19	18.863
19	20	22.248	20	21	6.203
21	22	3.495	22	23	12.734
23	1	8.807			

** Lungimile segmentelor sunt determinate în planul de proiecție Stereo 70 și sunt rotunjite la 1 milimetru.
 *** Distanța dintre puncte este formată din segmente cumulate ce sunt mai mici decât valoarea 1 milimetru.

PREȘEDINTE DE ȘEDINȚĂ,
 RADU GHEORGHE



VIZAT
 spre neschimbare,
 SECRETAR,