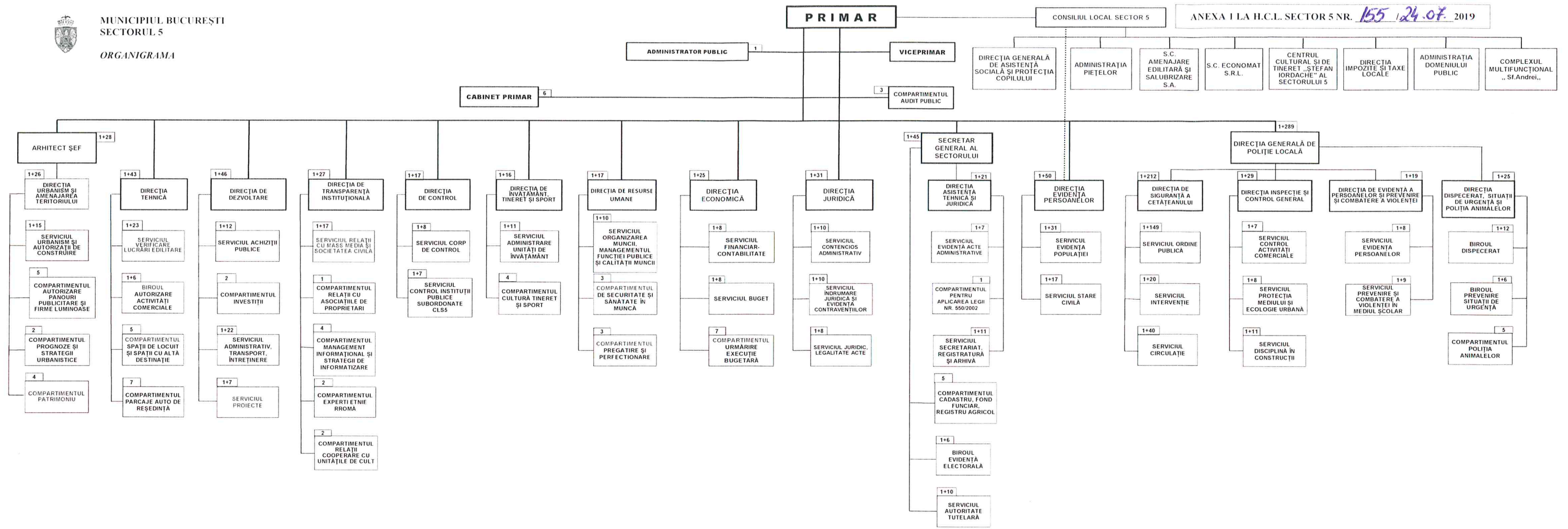




MUNICIPIUL BUCUREȘTI
SECTORUL 5
ORGANIGRAMA



ANEXA I LA H.C.L. SECTOR 5 NR. 155 / 24.07. 2019



TOTAL POSTURI - 658
din care:
Demnitari - 2
Posturi de funcție publică - 602
din care:
a) Conducere - 48
b) Execuție - 554

Posturi cu contract individual de muncă - 54
din care:
a) Conducere - 3
b) Execuție - 51

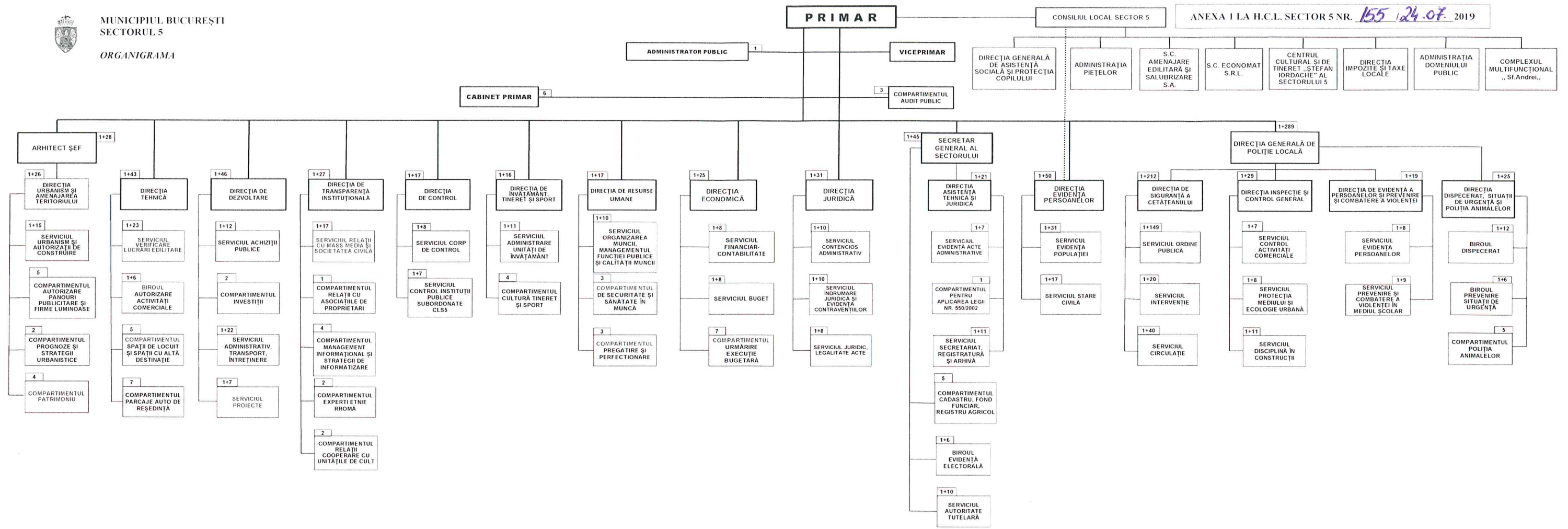
STAT FUNCȚII

ANEXA 2 LA H.C.L. SECTOR 5 NR. 155 / 24.07. 2019

NR. CRT.	STRUCTURA	FUNCTIA DE DEMNITATE PUBLICA	Funcția publica				Clasa	Gradul profesional	Nivelul studiilor	Funcția contractuală		grad prof.	Nivelul studiilor	obs
			Inalt functionar public	de conducere	de executie					de conducere	de executie			
1	Demnitar	Primar												
2		Viceprimar												
3							1		S	Administrator Public				
4	Cabinet Primar			Secretarul General al Sectorului			1		S					
5											Consilier			
6											Consilier			
7											Consilier		S	
8											Consilier		S	
9											Consilier		S	
10											Consilier		S	
	Compartimentul Audit Public Intern													
11					auditor		1	Asistent	S					
12					auditor		1	Principal	S					
13					auditor		1	Superior	S					
	ARHITECT ȘEF													
14				Arhitect Șef			1		S					
	DIRECȚIA URBANISM ȘI AMENAJAREA TERITORIULUI													
15				Director Executiv										
	Serviciul Urbanism și Autorizații de Construire													
16				Șef Serviciu			1		S					
17					consilier		1	Superior	S					
18					inspector		1	Superior	S					
19					consilier		1	Superior	S					
20					consilier		1	Superior	S					
21					inspector		1	Debutant	S					
22					inspector		1	Principal	S					
23					consilier		1	Superior	S					
24					inspector		1	Superior	S					
25					referent specialitate		2	Superior	SSD					
26					inspector		1	Superior	S					
27					inspector		1	Asistent	S					
28					inspector		1	Principal	S					
29					inspector		1	Asistent	S					
30					inspector		1	Debutant	S					
31					referent		3	Superior	M					
	Compartimentul Autorizare Panouri Publicitare și Firme Luminoase													
32					inspector		1	Principal	S					
33					inspector		1	Debutant	S					
34					inspector		1	Superior	S					
35					referent		3	Superior	M					
36					inspector		1	Principal	S					
	Compartimentul Prognoze și Strategii Urbanistice													
37					inspector		1	Superior	S					
38					referent		3	Superior	M					
	Compartimentul Patrimoniu													
39					inspector		1	Asistent	S					
40					inspector		1	Asistent	S					
41					inspector		1	Asistent	S					
42					inspector		1	Superior	S					



MUNICIPIUL BUCUREȘTI
SECTORUL 5
ORGANIGRAMA



ANEXA I LA H.C.L. SECTOR 5 NR. 155 / 24.07. 2019



TOTAL POSTURI - 658
din care:
Demnitari - 2
Posturi de funcție publică - 602
din care:
a) Conducere - 48
b) Execuție - 554

Posturi cu contract individual de muncă - 54
din care:
a) Conducere - 3
b) Execuție - 51

269					consilier juridic	1	Asistent	S					
270					consilier juridic	1	Asistent	S					
271					consilier juridic	1	Asistent	S					
272					consilier juridic	1	Superior	S					
	SECRETAR GENERAL AL SECTORULUI												
	DIRECȚIA DE ASISTENȚĂ TEHNICĂ ȘI JURIDICĂ												
273					Director Executiv	1		S					
	Serviciul Evidență Acte Administrative												
274					Șef Serviciu	1		S					
275					consilier juridic	1	superior	S					
276					inspector	1	superior	S					
277					inspector	1	principal	S					
278					inspector	1	asistent	S					
279					inspector	1	asistent	S					
280											inspector specialitate	Gr.IA	S
281													
	Compartimentul Pentru Aplicarea Legii nr.550/2002												
282					inspector	1	superior	S					
	Serviciul Secretariat, Registratură și Arhivă												
283											Șef Serviciu		S
284											inspector specialitate	Gr.II	S
285											inspector specialitate	Gr.I	S
286											inspector specialitate	Gr.II	S
287											inspector specialitate	Gr.II	S
288											inspector specialitate	Gr.II	S
289											referent	IA	M
290											referent	II	M
291											referent	II	M
292											inspector specialitate	Gr. I	S
293											inspector specialitate	Gr. I	S
294											inspector specialitate	Gr. I	S
	Biroul Evidență Electorală												
295					Șef Birou	1		S					
296					inspector	1	debutant	S					
297					referent	3	Superior	M					
298					inspector	1	Asistent	S					
299					inspector	1	Asistent	S					
300					inspector	1	Superior	S					
301					inspector	1	Superior	S					
	Serviciul Autoritate Tutelară												
302					Șef Serviciu	1		S					
303					inspector	1	Asistent	S					
304					inspector	1	Superior	S					
305					inspector	1	Superior	S					
306					inspector	1	Superior	S					
307					inspector	1	Asistent	S					
308					inspector	1	Asistent	S					
309					inspector	1	Asistent	S					
310					inspector	1	Asistent	S					
311					inspector	1	Asistent	S					
312					inspector	1	Asistent	S					
	Compartimentul Cadastru, Fond Funciar, Regstru Agricol												
313											referent	IA	M
314					Inspector	1	Superior	S					
315					referent specialitate	2	Superior	SSD					
316					inspector	1	Superior	S					
317					inspector	1	Superior	S					
	DIRECȚIA DE EVIDENȚĂ A PERSOANELOR												
318					Director Executiv								
	Serviciul Evidență Populației												
319					Șef Serviciu	1		S					
320					inspector	1	Superior	S					
321					inspector	1	Superior	S					
322					inspector	1	Superior	S					
323					inspector	1	Superior	S					
324					referent	3	Principal	M					

622					politist local	3	principal	M					
	Serviciul Prevenire și Combatere a Violenței în Mediul Școlar												
623					Șef Serviciu								
624					politist local	1	superior	S					
625					politist local	3	asistent	M					
626					politist local	3	superior	M					
627					inspector	1	asistent	S					
628					politist local	1	superior	S					
629					politist local	1	superior	S					
630					politist local	1	asistent	S					
631					politist local	1	superior	S					
632					politist local	3	superior	M					
633					Director Executiv	1		S					
	Biroul Prevenire Situații de Urgență												
634					Șef Birou	1		S					
635													
636										inspector de specialitate	Gr.IA	S	
637					inspector	1	Superior	S					
638					inspector	1	debutant	S					
639					referent	3	Superior	M					
640					inspector	1	Superior	S					
	Biroul Dispeccerat												
641													
642					Șef Birou	1		S					
643					politist local	3	principal	M					
644					politist local	1	principal	S					
645					politist local	1	principal	S					
646					politist local	1	asistent	S					
647					politist local	3	superior	M					
648					politist local	3	superior	M					
649					politist local	3	superior	M					
650					politist local	3	superior	M					
651					politist local	3	superior	M					
652					politist local	3	superior	M					
653					politist local	1	superior	S					
	Compartimentul Poliția Animalelor												
654													
655										referent	I	M	
656										muncitor	I	M/G	
657										muncitor	I	M/G	
658					politist local	3	superior	M					
					politist local	3	superior	M					

	OCUPATE	VACANTE	TOTAL
Nr. Total de demnitari	2	0	2
Nr. Total funcții publice	508	94	602
Nr. total de funcții publice de conducere	13	35	48
Nr. total de funcții publice de execuție	495	59	554
Nr. total politisti locali	255	30	285
Nr. total de funcții contractuale de execuție	49	2	51
Nr. Total funcții contractuale	52	2	54
Nr. total de posturi din cadrul instituției/autorității publice	562	96	658
Nr. total de posturi potrivit art. III alin. (2) din O.U.G. nr. 63/2010 privind finanțele publice locale, precum și pentru stabilirea unor măsuri financiare, aprobată cu modificări și completări prin legea nr. 18/2011, cu modificările ulterioare			1224

